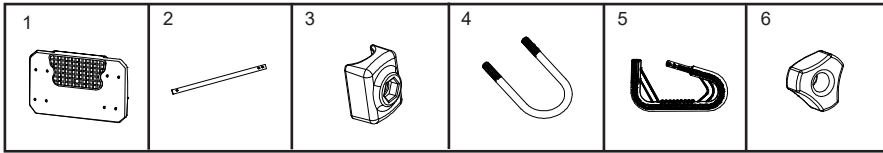
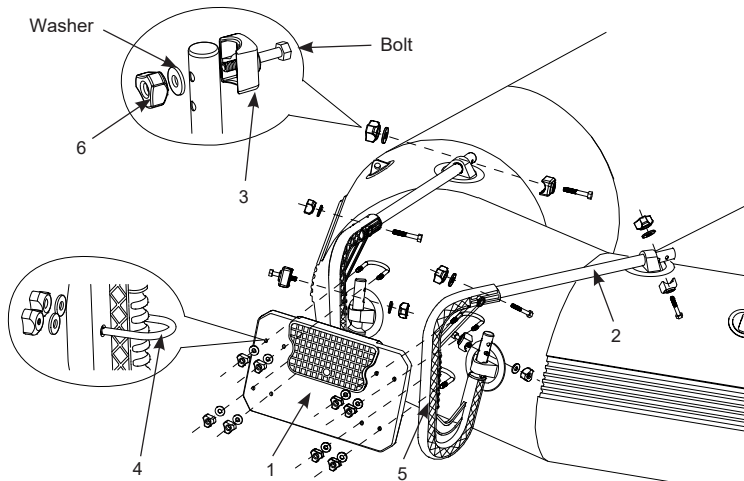


# INTEX® MOTOR MOUNT KIT ASSEMBLY MANUAL



| REF. NO. | DESCRIPTION     | QTY. | SPARE PARTS NO. |
|----------|-----------------|------|-----------------|
| 1        | MOUNTING BOARD  | 1    | 11598           |
| 2        | ALUMINIUM TUBE  | 2    | 11599           |
| 3        | TUBE FASTENER   | 4    | 10654           |
| 4        | U-BOLT          | 4    | 11600           |
| 5        | PLASTIC BRACKET | 2    | 11602           |
| 6        | NUT             | 14   | 10657           |

Bolt - M6 x 40mm (6pcs); Washer - O.D. 12mm, I.D. 6.6mm (14pcs)



**NOTE:** Drawings for illustration purpose only. Actual product may vary. Not to scale.

Due to a policy of continuous product improvement, Intex reserves the right to change specifications and appearance, which may result in updates to the instruction manual, without notice.

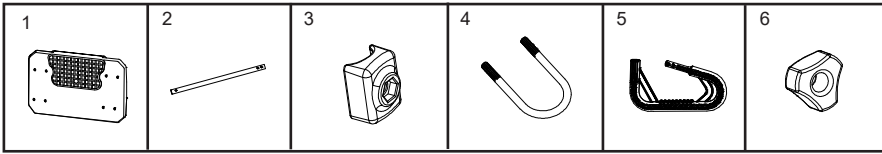
©2023 Intex Marketing Ltd. - Intex Development Co. Ltd. - Intex Recreation Corp. All rights reserved/Tous droits réservés/Todos los derechos reservados/Alle Rechte vorbehalten. Printed in China/Imprimé en China/Impreso en China/Gedruckt in China.

®™ Trademarks used in some countries of the world under license from®™ Marques utilisées dans certains pays sous licence de/Marcas registradas utilizadas en algunos países del mundo bajo licencia de/Warenzeichen verwendet in einigen Ländern der Welt in Lizenz von/Intex Marketing Ltd. to/Intex Development Co. Ltd., Hong Kong & Intex Recreation Corp., P.O. Box 1440, Long Beach, CA 90801 • Distributed in the European Union by/ Distribué dans l'Union Européenne par/Distribuido en la Unión Europea por/Vertrieb in der Europäischen Union durch/Intex Trading B.V., Ettenseweg 46, 4706 PB Roosendaal - The Netherlands • Distributed in the UK by Intex Service (UK) Limited, 21 Holborn Viaduct, London EC1A 2DY, UK. www.intexcorp.com

**INTEX®**

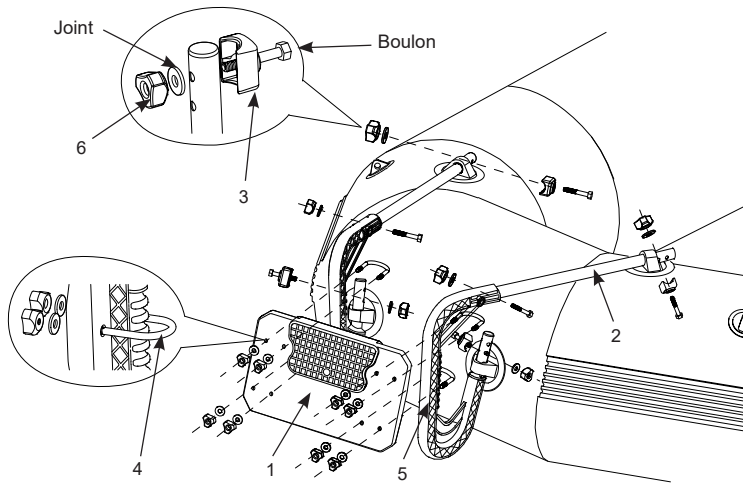
## SAVE THESE INSTRUCTIONS

## INTEX® INSTRUCTIONS DE MONTAGE DU SUPPORT MOTEUR



| N° | DÉSIGNATION                 | QUANTITÉ | RÉFÉRENCE PIÈCE DÉTACHÉE |
|----|-----------------------------|----------|--------------------------|
| 1  | SUPPORT                     | 1        | 11598                    |
| 2  | TUBE ALUMINIUM              | 2        | 11599                    |
| 3  | PIÈCE DE FIXATION DES TUBES | 4        | 10654                    |
| 4  | GOUPILLE DE FIXATION        | 4        | 11600                    |
| 5  | CROCHET PLASTIQUE           | 2        | 11602                    |
| 6  | ECROU                       | 14       | 10657                    |

Boulon - M6 x 40mm (6pcs); Joint - diamètres extérieur 12mm, diamètres intérieur 6.6mm (14pcs)



**NOTE :** Ce croquis est une simple représentation du produit. Il n'est pas à l'échelle réelle.

En raison d'une politique d'amélioration continue de ses produits, Intex se réserve le droit de modifier les spécifications et l'apparence, ce qui peut entraîner des mises à jour du manuel d'instruction sans préavis.



FR  
CET ARTICLE  
SE TRIE



ASSOCIATION

OU



MAGASIN

OU

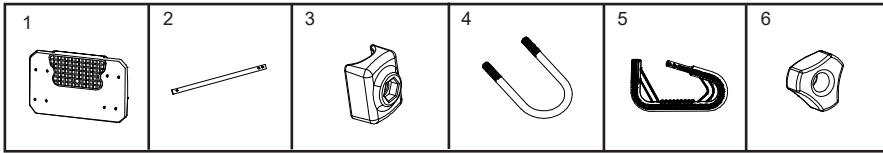


DÉCHÈTERIE

quefairedemesdechets.fr

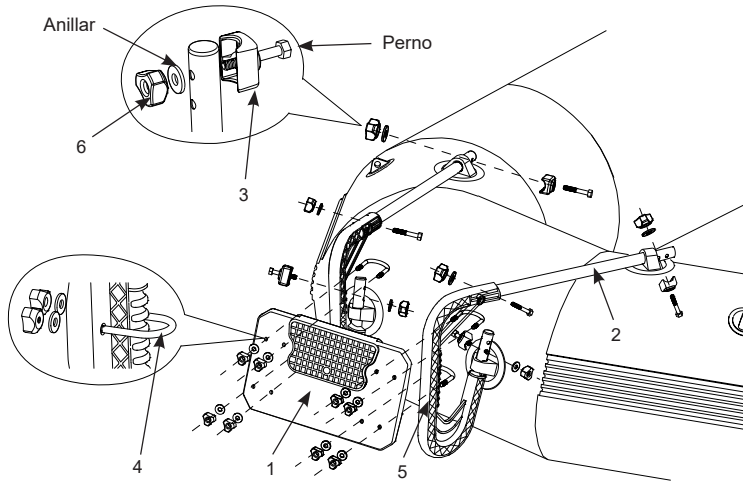
# CONSERVEZ CES INSTRUCTIONS

## MANUAL DEL KIT DE ESAMBLAJE DEL MOTOR



| PIEZA NÚM. | DESCRIPCIÓN        | CANTIDAD | REFERENCIA N° |
|------------|--------------------|----------|---------------|
| 1          | TABLERO DE ANCLAJE | 1        | 11598         |
| 2          | TUBO DE ALUMINIO   | 2        | 11599         |
| 3          | TUBO DE CIERRE     | 4        | 10654         |
| 4          | PERNO DE U         | 4        | 11600         |
| 5          | SOPORTE DE PLASTIC | 2        | 11602         |
| 6          | TUERCA             | 14       | 10657         |

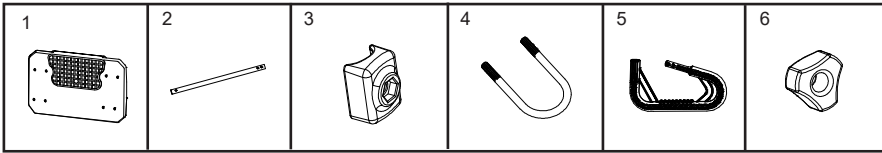
Perno - M6 x 40mm (6pcs); Anilla - diámetro exterior 12mm, diámetro interior 6.6mm (14pcs)



**NOTA:** Los dibujos son solo para su referencia, pueden no reflejar el producto real y no son a escala.

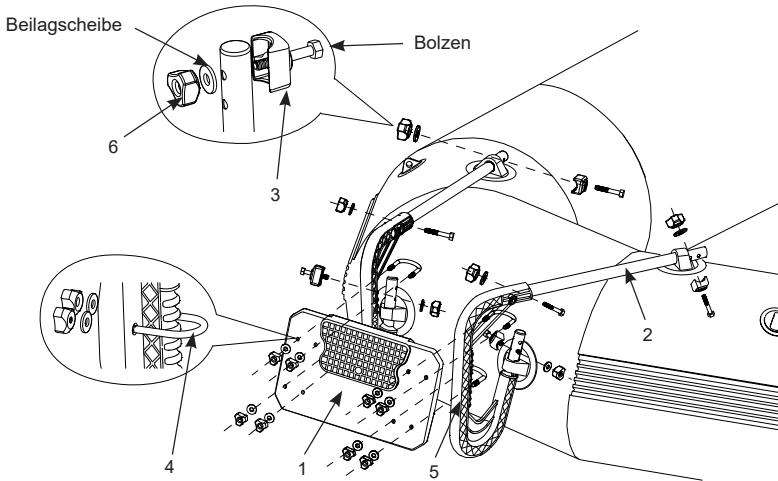
Debido a una política de mejora continuada de producto, Intex se reserva el derecho a modificar las especificaciones y la apariencia, lo cual puede implicar cambios en el manual de instrucciones, sin previo aviso.

# GUARDE ESTAS INSTRUCCIONES

**BEDIENUNGSANLEITUNG ZUR MONTAGE DER INTEX® MOTOR-BEFESTIGUNG**

| TEILENUMMER | BESCHREIBUNG        | MENGE | ERSATZTEILNUMMER |
|-------------|---------------------|-------|------------------|
| 1           | BEFESTIGUNGSPLATTE  | 1     | 11598            |
| 2           | ALUMINIUMSTANGE     | 2     | 11599            |
| 3           | STANGENBEFESTIGUNG  | 4     | 10654            |
| 4           | U-BOLZEN            | 4     | 11600            |
| 5           | KUNSTSTOFFHALTERUNG | 2     | 11602            |
| 6           | MUTTER              | 14    | 10657            |

Bolzen - 6 x 40mm (6 Stk.); Beilagscheibe - außen durchmesser 12mm, Innen durchmesser 6,6mm (14 Stk.)

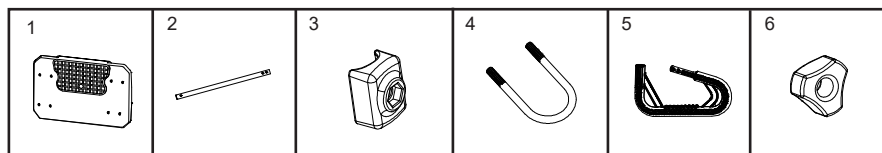


**HINWEIS:** Zeichnungen nur für Illustrationszwecke. Eventuelle Abweichungen zum Produkt möglich. Nicht maßstabgetreu.

Wegen der Politik der kontinuierlichen Produktverbesserung behält sich INTEX das Recht vor, Daten, Erscheinungsbilder oder Updates (Produktspezifikationen) jederzeit ohne Vorankündigung zu ändern!

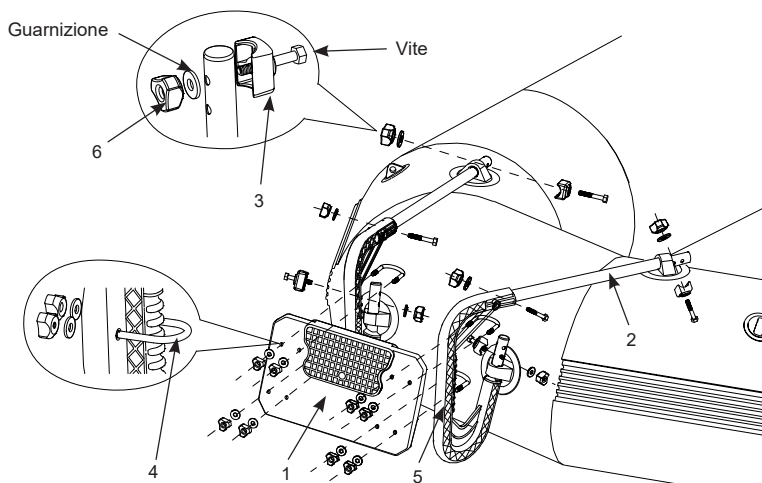
# HEBEN SIE DIESE BEDIENUNGSANLEITUNG AUF

## MANUALE DI ASSEMBLAGGIO PER KIT SUPPORTO MOTORE PER CANOTTO INTEX®



| NO RIFERIMENTO | DESCRIZIONE         | Q.TÀ | CODICE RICAMBIO |
|----------------|---------------------|------|-----------------|
| 1              | PLACCA DI SUPPORTO  | 1    | 11598           |
| 2              | TUBO DI ALLUMINIO   | 2    | 11599           |
| 3              | FERMA TUBO          | 4    | 10654           |
| 4              | GANCIO A "U"        | 4    | 11600           |
| 5              | SUPPORTO IN PLASTIC | 2    | 11602           |
| 6              | DADO                | 14   | 10657           |

Vite – 6 pezzi; Guarnizione – 14 pezzi

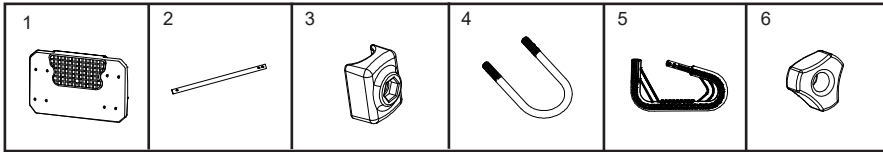


**NOTA:** I disegni sono da considerarsi soltanto a scopo di esempio. Potrebbero non rispecchiare il reale prodotto. Non in scala.

A seguito dell'applicazione di una politica di miglioramento continuo dei prodotti, Intex si riserva il diritto, senza preavviso, di modificare le specifiche e l'aspetto dei prodotti, che potrebbero comportare l'aggiornamento del manuale di istruzioni.

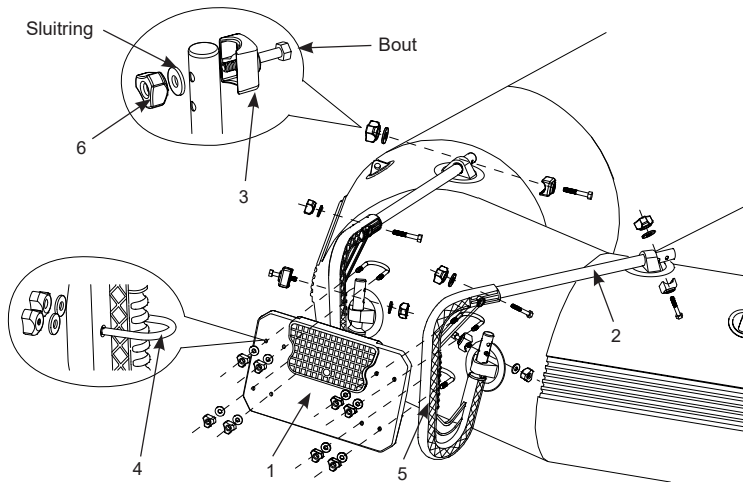
# CONSERVARE QUESTE ISTRUZIONI

## HANDLEIDING VOOR HET INSTALLEREN VAN DE MOTORSTEUN



| NR. | OMSCHRIJVING           | AANTAL | ONDERDEEL NR. |
|-----|------------------------|--------|---------------|
| 1   | OPHANGPLAAT VOOR MOTOR | 1      | 11598         |
| 2   | ALUMINIUM BUIS         | 2      | 11599         |
| 3   | BUIS KLEM              | 4      | 10654         |
| 4   | U-BOUT                 | 4      | 11600         |
| 5   | PLASTIC STEUN          | 2      | 11602         |
| 6   | MOER                   | 14     | 10657         |

Bout – M6 x 40mm - 6 stuks; Sluistring – 6,6/12,0mm - 14 stuks

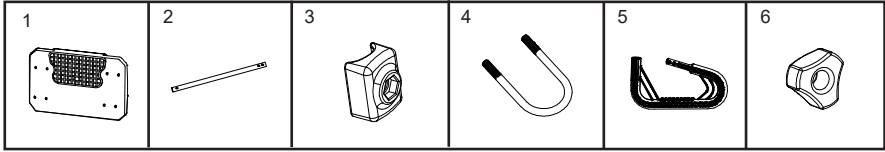


**LET OP:** Tekening dient slechts ter verduidelijking. Kan afwijken van bijgesloten product. Niet op schaal.

Door ons streven naar continue productverbeteringen heeft Intex het recht productspecificaties en ontwerpen zonder kennisgeving te wijzigen, wat zou kunnen resulteren in wijzigingen in de handleiding.

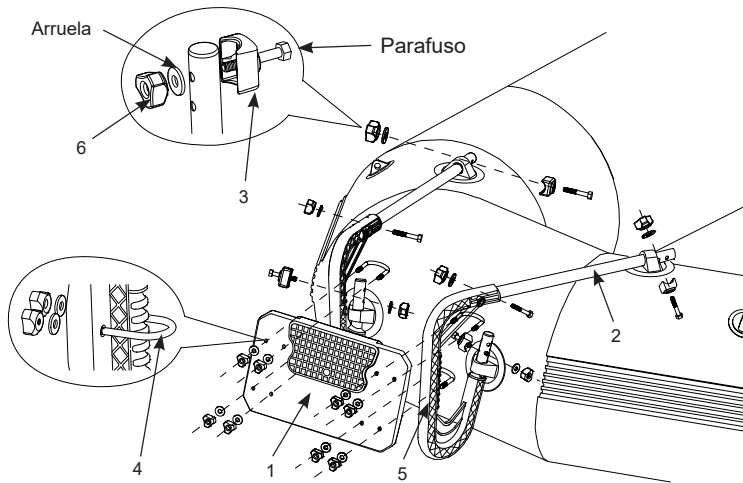
# BEWAAR DEZE INSTRUCTIES

## MANUAL DE MONTAGEM DO SUPORTE PARA MOTOR INTEX®



| NO PEÇAS | DESCRIÇÃO          | QUANTIDADE | PEÇA DE REPOSIÇÃO Nº |
|----------|--------------------|------------|----------------------|
| 1        | BASE               | 1          | 11598                |
| 2        | TUBO DE ALUMÍNIO   | 2          | 11599                |
| 3        | FIXADOR            | 4          | 10654                |
| 4        | PRENDEDOR EM U     | 4          | 11600                |
| 5        | SUPORE DE PLÁSTICO | 2          | 11602                |
| 6        | PORCA              | 14         | 10657                |

Parafuso - M6 x 40mm (6pcs); Arruela - diâmetro exterior 12mm, diâmetro interior 6.6mm (14pcs)

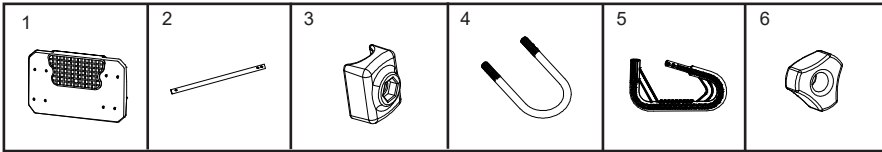


**NOTE:** Desenhado somente para propósito de ilustração. Talvez não reflète o produto atual. Não é escala.

Devido a uma política de melhoria contínua dos produtos, a Intex se reserva o direito de alterar as especificações e aparência, o que pode resultar em atualizações para o manual de instruções, sem aviso prévio.

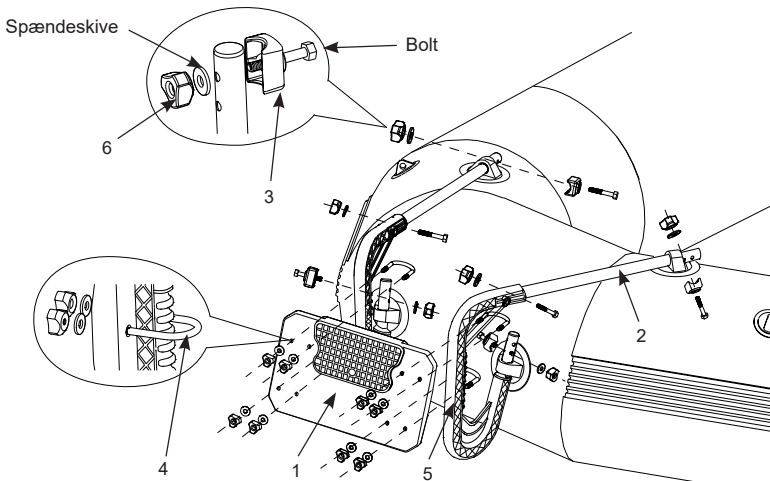
# GUARDE ESTAS INSTRUÇÕES

## INTEX® INSTRUKTION I MONTERING AF MOTORUNDERLAGSPLADE



| N° DE PIÈCE | BESKRIVELSE                | ANTAL | RESERVEDEL NUMMER |
|-------------|----------------------------|-------|-------------------|
| 1           | MOTORUNDERLAGSPLADE        | 1     | 11598             |
| 2           | ALUMINIUMSRØR              | 2     | 11599             |
| 3           | HOLDER TIL ALUMINIUMSRØRET | 4     | 10654             |
| 4           | U-BOLT                     | 4     | 11600             |
| 5           | PLASTBESLAG                | 2     | 11602             |
| 6           | MØTRIK                     | 14    | 10657             |

Bolt - M6 x 40mm (6 stk.); Spændeskive - udvendig diameter 12mm, indvendig diameter 6.6mm (14 stk.)



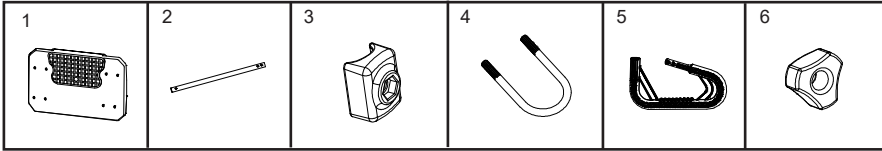
**BEMÆRK:** Tegningerne er kun til illustration. Viser ikke det korrekte produkt. Er ikke i skala.

Som led i vores politik om hele tiden at forbedre vores produkter, forbeholder Intex sig retten til uden varsel at ændre specifikationer og design, hvilket kan resultere i opdateringer af denne vejledning.

# GEM DENNE VEJLEDNING

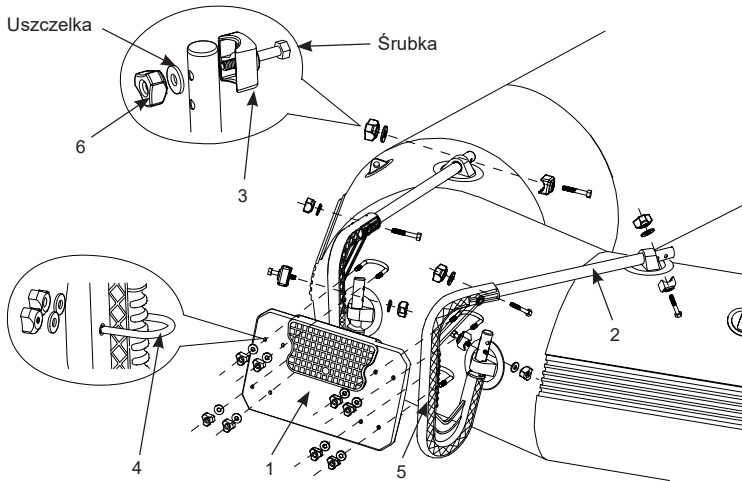


## STELAŻ DO MONTAŻU SILNIKA DO PONTONU



| NUMER | OPIS              | ILOŚĆ | NUMER CZĘŚCI |
|-------|-------------------|-------|--------------|
| 1     | DESKA             | 1     | 11598        |
| 2     | PAŁĄK ALUMINIOWY  | 2     | 11599        |
| 3     | ZATRZASK          | 4     | 10654        |
| 4     | SWORZEŃ           | 4     | 11600        |
| 5     | PLASTIKOWY KOSZYK | 2     | 11602        |
| 6     | NA KRĘTKA         | 14    | 10657        |

Śrubka –M6 x 40mm (6 szt.) uszczelka – zewnętrzna średnica 12mm, wewnętrzna średnica 6,6mm (14 szt.)

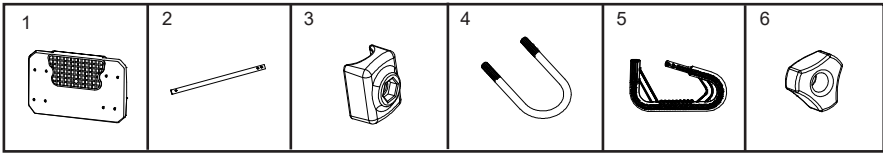


**UWAGA:** Rysunki są przedstawione dla celów ilustracyjnych. Mogą nie odpowiadać aktualnemu produktowi. Nie są w skali.

Ze względu na ciągle doskonalenie swoich produktów, Intex zastrzega sobie prawo do zmiany specyfikacji i wyglądu, które mogą spowodować aktualizacje w instrukcjach bez uprzedzenia.

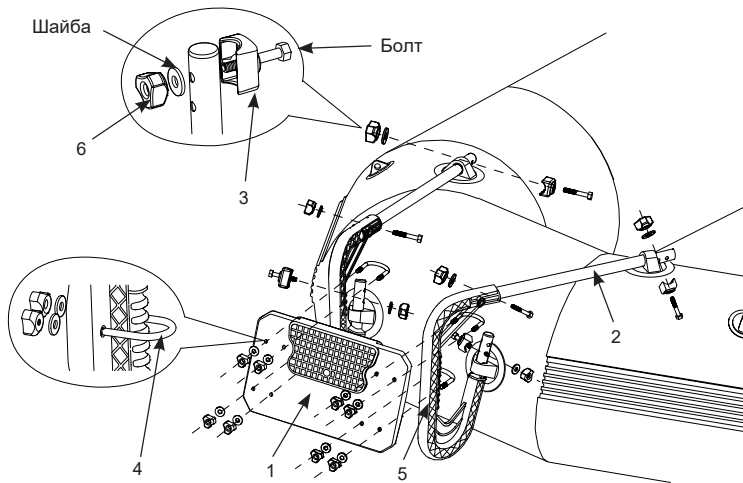
# ZACHOWAJ NINIEJSZĄ INSTRUKCJĘ

## INTEX® ИНСТРУКЦИЯ ПО УСТАНОВКЕ ПОДВЕСКИ ДЛЯ МОТОРА



| И° АРТИКУЛА | ОПИСАНИЕ                    | КОЛИЧЕСТВО | АРТИКУЛ |
|-------------|-----------------------------|------------|---------|
| 1           | ДЕРЕВЯННАЯ ПАНЕЛЬ ПОДВЕСКИ  | 1          | 11598   |
| 2           | АЛЮМИНИЕВАЯ ТРУБКА          | 2          | 11599   |
| 3           | ЛИКСАТОР АЛЮМИНИЕВОЙ ТРУБКИ | 4          | 10654   |
| 4           | БОЛТ В ФОРМЕ U              | 4          | 11600   |
| 5           | ПЛАСТИКОВАЯ СКОБА           | 2          | 11602   |
| 6           | ГАЙКА                       | 14         | 10657   |

Болт – М6 х 40мм (6шт); Шайба – внешний диаметр 12мм, внутренний диаметр 6,6мм (14шт)



**Примечание:** Изображение показывает только общий вид изделия. Не является точной копией отображаемого изделия. Выпонено не в масщтабе.

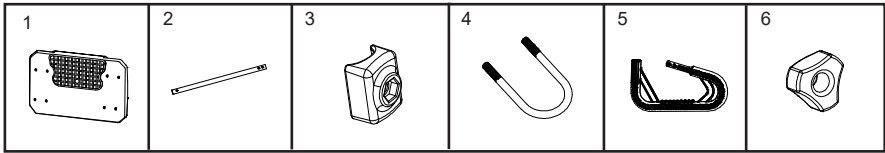
В связи с установкой компании на постоянное усовершенствование изделий, Интекс сохраняет за собой право изменять технические характеристики и внешний вид, в результате чего инструкция будет изменена без уведомления.

Дата изготовления: дата указана на изделии или упаковке.  
Срок службы: Производителем не определен. Сделано в Китае.



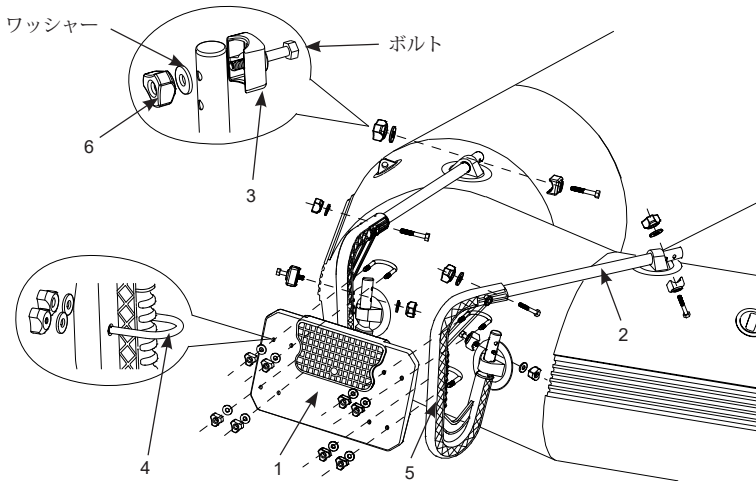
# СОХРАНЯЙТЕ ДАННУЮ ИНСТРУКЦИЮ

## INTEX® モーターマウントキット組立て説明書



| 部品番号 | 部品名称        | 数量 | スペア部品番号 |
|------|-------------|----|---------|
| 1    | モーター取付けボード  | 1  | 11598   |
| 2    | アルミニウムチューブ  | 2  | 11599   |
| 3    | チューブ留め具     | 4  | 10654   |
| 4    | U-ボルト       | 4  | 11600   |
| 5    | プラスチックブラケット | 2  | 11602   |
| 6    | ナット         | 14 | 10657   |

ボルト - M6 x 40mm (6pcs); ワッシャー - 外径 12mm, 内径 6.6mm (14pcs)

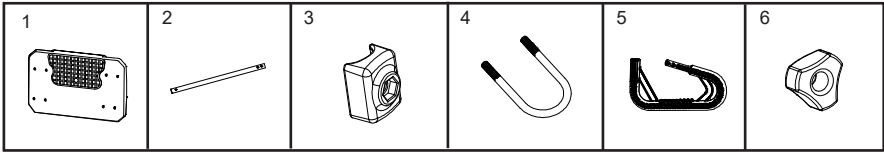


**注意:** イラストはイメージです、実際の製品と異なる場合がございます。本図は縮尺されています。

弊社は、製品改良のため予告なしに製品を変更する場合があります。又仕様及び外観を変更する場合がありますのでご了承ください。

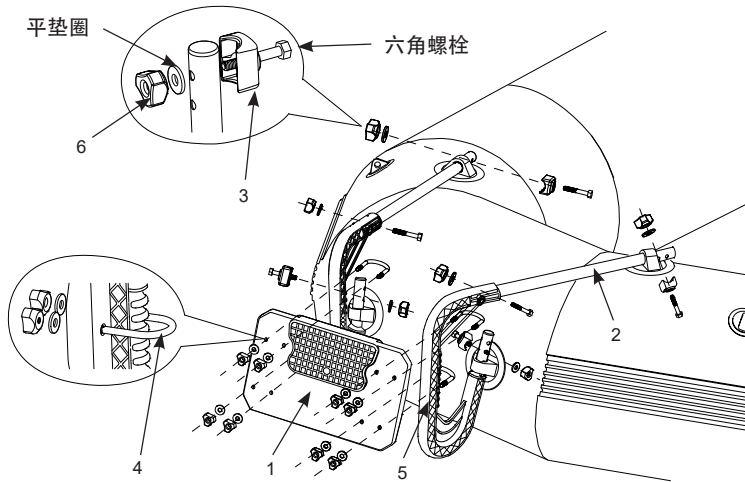
# 説明書は大切に保管してください

## INTEX® 马达架安装使用说明书



| 编号 | 名称   | 数量 | 零件号码  |
|----|------|----|-------|
| 1  | 马达板  | 1  | 11598 |
| 2  | 固定管  | 2  | 11599 |
| 3  | 固定块  | 4  | 10654 |
| 4  | U型螺栓 | 4  | 11600 |
| 5  | 塑料支架 | 2  | 11602 |
| 6  | 螺母   | 14 | 10657 |

六角螺栓 - M6 x 40mm (6 个); 平垫圈 - 外径 12mm, 内径 6.6mm (14 个)



备注：插图均为示意图。可能与实际产品有偏差。请以实物为准。

由于产品的持续改善，INTEX 有权更改产品的规格和外观，这可能引起产品说明书的更新，恕不另行通知。

# 保存此说明书