

ΠΡΟΣΟΧΗ: ΔΙΑΒΑΣΤΕ, ΚΑΤΑΝΟΗΣΤΕ ΚΑΙ ΑΚΟΛΟΥΘΗΣΤΕ ΟΛΕΣ ΤΙΣ ΟΔΗΓΙΕΣ ΠΡΟΕΚΤΙΚΑ ΠΡΙΝ ΕΓΚΑΤΑΣΤΗΣΕΤΕ ΚΑΙ ΧΡΗΣΙΜΟΠΟΙΗΣΕΤΕ ΑΥΤΟ ΤΟ ΠΡΟΪΟΝ.

ΟΔΗΓΙΕΣ ΣΥΝΑΡΜΟΛΟΓΗΣΗΣ ΗΛΕΚΤΡΙΚΗΣ ΣΚΟΥΠΙΑΣ ΠΙΣΙΝΑΣ

1. Περιστρέψτε τις χειρολαβές Α και Β δεξιόστροφα και ωθήστε κάθε τμήμα προς τα έξω ή προς τα μέσα, προκειμένου να επιμηκύνετε ή να κοντύνετε αντίστοιχα τον τηλεσκοπικό σωλήνα (7). Περιστρέψτε το σωλήνα αριστερόστροφα, για να τον ασφαλίσετε σε αυτή τη θέση. Προσαρτήστε το σύνδεσμο λάστιχου (5) πάνω στο σωλήνα.
 2. Δείτε τη σκούλα συλλογής βρομιάς (4) πάνω στο άνοιγμα της κεφαλής καθαρισμού, απέναντι από τη σύνδεση του λάστιχου κήπου.
 3. Η κεφαλή καθαρισμού (3) διαθέτει ένα πλαστικό ελατήριο (2) που συνδέεται με το κάτω μέρος του σωλήνα. Ευθυγραμμίστε το ελατήριο που βρίσκεται μέσα στην κεφαλή καθαρισμού, με τις οπές που υπάρχουν επάνω στο σωλήνα. Συμπιέστε ελαφρά τις πλαστικές άκρες του ελατηρίου, έτσι ώστε να γλιστρήσει ο σωλήνας μέσα στην κεφαλή καθαρισμού, ενώ το ελατήριο θα ασφαλίσει στις οπές.
 4. Ανάλογα με τον τύπο λάστιχου που διαθέτετε στον κήπο σας, συνδέστε το σωλήνα στην πλευρά που βρίσκεται απέναντι από τη σκούλα συλλογής βρομιάς. Χρησιμοποιήστε προσαρμογέα (1), εφόσον απαιτηθεί. Συνδέστε το λάστιχο κήπου με το σωλήνα, τοποθετώντας τη σύνδεση λάστιχου (5).
- ΠΡΟΣΟΧΗ: Η επιπέδση ροδέλα θα πρέπει να τοποθετηθεί στη σύζευξη, προτού συνδεθεί το λάστιχο κήπου.**
5. Ο καθαριότης πισίνας είναι τώρα έτοιμος προς χρήση.

ΟΔΗΓΙΕΣ ΛΕΙΤΟΥΡΓΙΑΣ ΗΛΕΚΤΡΙΚΗΣ ΣΚΟΥΠΙΑΣ ΠΙΣΙΝΑΣ

1. Συνδέστε το λάστιχο κήπου στη βρύση και ανοίξτε το νερό.
ΣΗΜΕΙΩΣΗ: Η πίεση του νερού ποικίλλει ανάλογα με την κοινότητα, οπότε, θα πρέπει να κάνετε δοκιμές, προκειμένου να εξακριβώσετε τη σωστή πίεση για να καλύψετε το δυνατό καθαρισμό.
2. Με απαλές κινήσεις, "σαρώστε" ολόκληρη την επιφάνεια στο βυθό της πισίνας, μέχρι να καθαριστεί από τις βρομίες.
3. Κλείστε το νερό, απομακρύνετε τη σκούπα από την πισίνα, αποσυνδέστε το λάστιχο κήπου και τοποθετήστε το σε ασφαλές σημείο.
4. Λύστε και καθαρίστε τη σκούλα συλλογής βρομιάς. Αφήστε τη σκούλα συλλογής βρομιάς να στεγνώσει στον αέρα. Ξαπλώστε τη σκούλα συλλογής βρομιάς πάνω στην κεφαλή καθαρισμού.
5. Αποθηκεύστε την ηλεκτρική σκούπα πισίνας όπου όπου δε θα αποτελεί κίνδυνο ατυχήματος.

ΟΔΗΓΙΕΣ ΣΥΝΑΡΜΟΛΟΓΗΣΗΣ ΚΑΙ ΛΕΙΤΟΥΡΓΙΑΣ ΤΗΣ ΑΠΟΧΗΣ ΠΙΣΙΝΑΣ

1. Η απόχη πισίνας χρησιμοποιεί τον ίδιο σωλήνα, όπως η σκούπα πισίνας.
2. Το δίχτυ της απόχης πισίνας (6) διαθέτει ένα πλαστικό ελατήριο (2) που συνδέεται με το κάτω μέρος του σωλήνα. Ευθυγραμμίστε το ελατήριο που βρίσκεται μέσα στο δίχτυ, με τις οπές που υπάρχουν επάνω στο σωλήνα. Συμπιέστε ελαφρά τις πλαστικές άκρες του ελατηρίου, έτσι ώστε να γλιστρήσει ο σωλήνας μέσα στο δίχτυ, ενώ το ελατήριο θα ασφαλίσει στις οπές.
3. Απαλά σκουπίστε την επιφάνεια της πισίνας με το δίχτυ του καθαριότης πισίνας έτσι ώστε να αφαιρέσετε επιπλέοντα φύλλα κ.λ.π.

ΦΥΛΑΞΤΕ ΑΥΤΕΣ ΤΙΣ ΟΔΗΓΙΕΣ

DŮLEŽITÉ: PŘED INSTALACÍ A POUŽITÍM TOHOTO VÝROBKU SI PEČLIVĚ PŘEČTĚTE, POCHOŘTE A DODRŽUJTE VŠECHNY POKYNY.

NASTAVENÍ BAZÉNOVÉHO VYSAVAČE

1. Otočte rukojeť A i rukojeť B ve směru hodinových ručiček a posouvajte každou částí pro prodloužení nebo zkrácení délky teleskopické tyče (7). Otočte proti směru hodinových ručiček pro zajištění každé části na místě. Připněte hadicovou držák (5) na tyč.
 2. Přivažte tkaničkami sáček na odpad (4) na otvor čistící hlavy naproti přípojece zahradní hadice.
 3. Čistící hlava (3) má plastovou pružinu (2), která se připojuje na konec tyče. Srovnajte plastovou pružinu uvnitř čistící hlavy s otvory vyvrtanými v tyči. Jemně stlačte dohromady plastové pružinové konce tak, aby tyč vklozla na čistící hlavu a pružina „zacvakla“ do předvrtaných otvorů.
 4. V závislosti na typu zahradní hadice připojte hadici na opačnou stranu sáčku na odpad. V případě potřeby můžete použít adaptér (1). Připojte zahradní hadici na tyč zaklapnutím hadicového držáku (5).
- DŮLEŽITÉ: Plochá podložka musí být umístěna do spojky před připojením zahradní hadice.**
5. Nyní je bazénový vysavač připraven k použití.

PROVOZNÍ POKYNY PRO BAZÉNOVÝ VYSAVAČ

1. Připojte zahradní hadici k vodovodnímu kohoutku a pusťte vodu.
POZNÁMKA: Tlak vody je proměnlivý, takže si budete muset najít správný tlak vody v hadici pro optimální čištění.
2. Měkkými jemnými tahy „pozametejte“ celou spodní plochu bazénového pláště, dokud nezůstane čistý.
3. „VYPNĚTE“ vodu, vyjměte bazénový vysavač z bazénu, odpojte a uskladněte zahradní hadici na bezpečném místě.
4. Odvažte a vyčistěte sáček na odpad. Nechte sáček na odpad vyschnout na vzduchu. Znovu přivažte sáček na odpad na čistící hlavu.
5. Skladujte bazénový vysavač v oblastech, kde nehrozí bezpečnostní riziko.

PROVOZNÍ POKYNY A SESTAVENÍ BAZÉNOVÉHO SKIMMERU

1. Bazénový skimmer používá stejnou tyč jako bazénový vysavač.
2. Síťka skimmeru (6) má plastovou pružinu (2), která se připojuje na konec tyče. Srovnajte plastovou pružinu uvnitř sítky s otvory vyvrtanými v tyči. Jemně stlačte dohromady plastové pružinové konce tak, aby tyč vklozla na sítku a pružina „ZACVAKLA“ do předvrtaných otvorů.
3. Jemně pozametejte povrch bazénu se sítkou skimmeru pro odstranění plovoucích listů, atd.

UCHOVEJTE TYTO INSTRUKCE PRO VAŠI POTŘEBU

VAŽNO: PRIJE SKLAPANJA I UPORABE OVOG PROIZVODA PAŽLJIVO S RAZUMJEVANJEM PROČITAJTE I SLJEDITE SVE UPUTE.

UPUTE ZA NAMJEŠTANJE

1. Okrenite ručicu A i ručicu B u smjeru kazaljke na satu i izvucite svaki dio kako biste produljili ili skratili duljinu teleskopske osovine (7). Okrenite suprotno od kazaljke na satu da biste uočrtili sve dijelove. Uočrtilite nosač crjeva (5) na osovinu.
2. Povežite suprotno za prikupljanje otpadaka (4) na otvor glave za čišćenje na suprotnoj strani od vrtnog crjeva, kao što biste vezali vezice.
3. Glava za čišćenje (3) sadrži plastičnu oprugu (2) koja povezuje donju osovinu. Poravnajte plastičnu oprugu koja se nalazi u glavi za čišćenje s rupama izbušenima u osovini. Nježno stisnite zajedno vrhove plastičnih opruga kako bi osovina kliznula na glavu za čišćenje i kako bi opruga "skočila" u prethodno izbušene rupe.
4. Ovisno o vrsti vrtnog crjeva, spojite crjevo na strani nasuprot vrećice za prikupljanje otpadaka. Ako je potrebno, možete koristiti prilagodnik (1). Postavite vrtno crjevo na osovinu uočrštavanjem na nosač crjeva (5).
5. **VAŽNO: Ravnu podlošku treba postaviti na spojku prije spajanja vrtnog crjeva.**
5. Vakuumski čistač bazena sada je spreman za uporabu.

UPUTE ZA UPORABU VAKUUMSKOG ČISTAČA

1. Spojite vrtno crjevo na vodenu slavinu i pustite vodu.
NAPOMENA: Pritisak vode varira u svakoj zajednici tako da je potrebno izvršiti testiranje kako bi se pronašao odgovarajući tlak vode za optimalno čišćenje.
2. Nježnim potezima "ispraznite" cijelu donju površinu bazena sve dok na oblozi bazena više nema otpadaka.
3. Vodu "isključite", iz bazena izvadite usisavač, odspojite i vratite vrtno crjevo na neko sigurno mjesto.
4. Odvežite i očistite vrećicu za otpatke. Ostavite da se vrećica za otpatke osuši. Nazad svežite vrećicu za otpatke na glavu za čišćenje.
5. Spremite vakuumski čistač bazena na mjesto gdje neće predstavljati sigurnosni rizik.

SKLOP ČISTAČA BAZENA I UPUTE ZA UPORABU

1. Čistač bazena koristi istu osovinu kao i usisavač bazena.
2. Čistač bazena (6) sadrži plastičnu oprugu (2) koja povezuje donju osovinu. Poravnajte plastičnu oprugu koja se nalazi u mreži s rupama izbušenima u osovini. Nježno stisnite zajedno vrhove plastičnih opruga kako bi osovina kliznula na mrežu i kako bi opruga "skočila" u prethodno izbušene rupe.
3. Lagano obrišite površinu bazena s mrežom čistača i uklonite plutajuće lišće, itd.

SPREMITE OVE UPUTE

SVARIGI! PIRMS IZSTRĀDĀJUMA MONTĀŽAS RŪPĪGI IZLASIET UN IZPROTIET INSTRUKCIJAS!

BASEINA VAKUUMA IEKĀRTAS INSTRUKCIJA

1. Pagrieziet A rokturi un B rokturi pulksteņrādītāju kustības virzienā un iebīdīet katru posmu pagarinātājā vai saīsinātājā teleskopiskajā kātā (7). Grieziet pretēji pulksteņrādītāju kustības virzienam, lai saslēgtu katru posmu. Pie teleskopiskā kāta pievienojiet šļūteni (5).
 2. Netīrumu savākšanas sietlīni (4) piesieniet pie tīrīšanas uzgaļa atveres pretī dārza šļūtenes savienojumam, līdzīgi kā sasienat kurpiju šņores.
 3. Tīrīšanas uzgalim (3) ir plastmasas izteka – lokanā caurule (2), kas pievieno to pie apakšējās kāta daļas. Savienojiet plastmasas lokano cauruli tīrīšanas uzgaļa iekšpusē ar kātā izurbtajiem caurumiem. Uzmaniģi saspiediet kopā plastmasas caurules uzgalus tā, lai kāts ieslīdētu tīrīšanas uzgalī un izteka tiktu nofiksēta iepriekš izurbtajos caurumos.
 4. Atkarībā no dārza šļūtenes veida, savienojiet šļūteni iepretī netīrumu sietlīnim. Ja nepieciešams, varat izmantot adapteru (1). Pievienojiet dārza šļūteni kātam, iestiprinot to šļūtenes uzgalī (5).
- SVARĪGI! Pirms dārza šļūtenes pievienošanas savienojumā jābūt iemontētam plakanu virsmu mazgātājam.**
5. Baseina vakuuma iekārta ir gatava lietošanai.

BASEINA VAKUUMA EKSPLUATĀCIJAS INSTRUKCIJA

1. Pievienojiet dārza šļūteni ūdens krānam un pagrieziet to.
PIEZĪME! Ūdens spiediens katrā vietā atšķiras, tāpēc tiks veikta testēšana, lai noskaidrotu pareizu šļūtenes ūdens spiedienu optimālai tīrīšanai.
2. Ar vieglām un maigām kustībām „pārslaukiet” visu baseina pamatnes dibena virsmu, līdz vairs nav netīrumu.
3. Pagrieziet slēdzi pozīcijā „OFF”, izņemiet vakuuma aparātu no baseina, atvienojiet un novietojiet dārza šļūteni drošā vietā.
4. Atrāsiet un iztīriet netīrumu savākšanas sietlīni. Ļaujiet tam izžūt. Atkārtoti piesieniet savākšanas sietlīni tīrīšanas uzgalim.
5. Uzglabāiet baseina vakuuma iekārtu vietā, kur tā neradīs negadījumu risku.

BASEINA VAKUUMA IEKĀRTAS MONTĀŽAS UN EKSPLUATĀCIJAS INSTRUKCIJA

1. Baseina ūdens virsmas nosūcējam izmanto to pašu rokturi, ko vakuuma iekārta.
2. Ūdens virsmas nosūcēja tīklīņam (6) ir plastmasas izteka (2), kas pievieno to pie apakšējās kāta daļas. Savienojiet plastmasas izteku tīrīšanas uzgaļa iekšpusē ar kātā izurbtajiem caurumiem. Uzmaniģi saspiediet kopā plastmasas iztekas uzgalus tā, lai kāts ieslīdētu tīrīšanas uzgalī un izteka tiktu nofiksēta iepriekš izurbtajos caurumos.
3. Maigi pārlaidiet baseina virsmā ar ūdens virsmas nosūcēja grozu, aizvācot peldošas lapas u. c. netīrumus.

SAGLABĀJIET ŠO INSTRUKCIJU!

SVARBU: PRIEŠ MONTUOJANT, PERSKAITYKITE IR ĮSIDĖMĖKITE VISAS INSTRUKCIJAS.

BASEINO VALYTUVO MONTAVIMO INSTRUKCIJOS

1. Pasukite A ir B rankenėles pagal laikrodžio rodyklę ir norėdami pailginti ar sutrumpinti teleskopinį kotą (7), kiekvieną dalį įdėkite/išimkite atskirai. Norėdami kiekvieną įstatyti dalį užfiksuoti, pasukite prieš laikrodžio rodyklę. Sutvirtinkite žarnos jungtį (5) ant koto.
 2. Prie valymo galvutės angos pritvirtinkite nuosėdų krepšėlį (4) priešingoje žarnos jungties pusėje taip, lyg rištumėte batų raištelius.
 3. Valymo galvutėje (3) yra sumontuota plastikinė spyruoklė (2), kuri sujungia koto apatinę dalį. Sulygiuokite plastikinę spyruoklę, esančią valymo galvutės viduje, su angomis, išgręžtomis ant koto. Atsargiai suspauskite plastikines spyruoklės galiukus taip, kad galėtumėte uždėti kotą ant valymo galvutės, spyruoklė savaime įsistatys ir išgręžtas angas.
 4. Atsižvelgdami į sodo žarnos tipą, prijunkite žarną prie kito nuosėdų krepšelio šono. Jeigu reikia, galite naudoti adapterį (1). Sodo žarną ant koto montuokite įstatydami į žarnos jungtį (5).
- SVARBU: plokščią poveržlę privaloma įstatyti dar prieš prijungiant sodo žarną.**
5. Baseino valytuvą paruoštas naudoti.

BASEINO SIURBLIO NAUDOJIMO INSTRUKCIJOS

1. Prijunkite sodo žarną prie vandens čiaupo ir atsukite vandenį.
PASTABA: vandens slėgis kiekvienoje vietovėje gali skirtis, taigi norint užtikrinti geriausius valymo rezultatus, būtina atlikti kelis bandymus ir nustatyti, kurioje vietoje vandens slėgis yra stipriausias.
2. Lengvais judesiais „valykite“ visą baseino hidroizoliacinio sluoksnio paviršius, kol pašalinsite visus nešvarumus.
3. Užsukite vandenį, ištraukite baseino valytuvą iš baseino, atjunkite žarną ir padėkite ją į saugią vietą.
4. Atišukite ir išvalykite nuosėdų krepšėlį. Leiskite nuosėdoms krepšelyje išdžiūti. Paskui užriškite nuosėdų krepšėlį atgal prie valymo galvutės.
5. Baseino valytuvą laikykite saugioje vietoje.

BASEINO GRIEBTUKO MONTAVIMO IR NAUDOJIMO INSTRUKCIJOS

1. Baseino griebtuką galima naudoti su tuo pačiu baseino valytuvo kotu.
2. Griebtuko tinklė (6) yra sumontuota plastikinė spyruoklė (2), kuri sujungia koto apatinę dalį. Sulygiuokite plastikinę spyruoklę, esančią tinklės viduje, su angomis, išgręžtomis ant koto. Atsargiai suspauskite plastikines spyruoklės galiukus taip, kad galėtumėte uždėti koto ant tinklo, spyruoklė savaime įsistatys ir išgręžtas angas.
3. Atsargiai valykite baseino vandens paviršius griebtuko tinklu surinkdami plūduriuojančius lapus ir pan.

IŠSAUGOKITE ŠIAS INSTRUKCIJAS

DŪLĖŽITE: PRED INŠTALACIU A POUŽITĖM TOHTO VÝROBKU SI PREČITAJTE, POCHOPT E STAROSTLIVO DODRŽIVAJTE VŠETKY POKYNY.

NASTAVENIE BAZÉNOVÉHO VYSÁVAČA

1. Otočte rukovät A a rukovät B v smere hodinových ručičiek na predĺženie alebo skrátenie dĺžky teleskopической tyče (7). Otočte proti smeru hodinových ručičiek pre zaistenie dielov na mieste. Pripojte hadicový držiak (5) na tyč.
 2. Privažte šnirkami vrecko na odpad (4) na otvor čistiacej hlavy naproti pripojke záhradnej hadice.
 3. Čistiaca hlava (3) má plastovú pružinu (2), ktorá sa pripája na koniec tyče. Zasuňte plastovú pružinu umiestnenú vo vnútri hlavy do otvorov, ktoré sú vyvŕtané do tyče. Jemne stlačte dohromady konce plastovej pružiny tak, aby tyč skĺzla na čistiacu hlavu a pružina „zacvakla“ do predvŕtaných otvorov.
 4. V závislosti na type záhradnej hadice pripojte hadicu na opačnú stranu vrecka na odpad. V prípade potreby môžete použiť adaptér (1). Pripojte záhradnú hadicu na tyč zaklipnutím hadicového držiaka (5).
- DŪLĖŽITÉ: Plochá podložka musí byť umiestnená do spojky pred pripojením záhradnej hadice.**
5. Bazénový vysávač je teraz pripravený na používanie.

NÁVOD NA OBSLUHU PRE BAZÉNOVÝ VYSÁVAČ

1. Pripojte záhradnú hadicu na vodovodný kohútik a pusťte vodu.
POZNÁMKA: Tlak vody býva premenlivý, takže si musíte nájsť správny tlak vody v hadici pre optimálne čistenie.
2. Mäkkými jemnými pohybmi „pozametajte“ celú spodnú plochu bazénového pláštá, kým nezostane čistý.
3. „VYPNITE“ vodu, vyberte bazénový vysávač z bazéna, odpojte a uskladnite záhradnú hadicu na bezpečné miesto.
4. Odviažte a vyčistite vrecko na odpad. Nechajte vrecko na odpad vyschnúť na vzduchu. Znovu priviažte vrecko na odpad na čistiacu hlavu.
5. Skladujte bazénový vysávač v oblasti, kde nehrozí bezpečnostné riziko.

NÁVOD NA OBSLUHU A POKYNY PRE POSKLADANIE BAZÉNOVÉHO ZBERAČA

1. Bazénový zberač používa rovnakú tyč ako bazénový vysávač.
2. Sieť zberača (6) má plastovú pružinu (2), ktorá sa pripája na koniec tyče. Zasuňte plastovú pružinu umiestnenú vo vnútri siete do otvorov, ktoré sú vyvŕtané do tyče. Jemne stlačte dohromady konce plastovej pružiny tak, aby rukovät skĺzla na sieť a pružina „ZACVAKLA“ do predvŕtaných otvorov.
3. Jemne pozametajte povrch bazéna so sieťkou zberača a odstráňte plávajúce listy, atp.

TIETO POKYNY USCHOVAJTE

POMEMBNO: PAZLJIVO PREBERITE NAVODILA, PREDEN ZAČNETE Z MONTIRANJEM.

NAVODILA ZA MONTAŽO BAZENSKEGA SESALCA

- Obrnite ročaj A in ročaj B v smeri urinega kazalca in drsite vsak del, da podaljšate ali skrajšate dolžino teleskopske palice (7). Obrnite v nasprotni smeri urinega kazalca, da zaklenete vsak del, ko izberete želeno dolžino. Pritrдите zgornji del cevi (5) na palico.
 - Privežite mrežo (4) na čistilni glavo kot bi zavezali čevlje.
 - Čistilna glava (3) ima plastično vzmet (2), ki se povezuje s spodnjim delom palice. Umestite plastično vzmet, ki se nahaja znotraj čistilne glave v luknje, ki so izrtane v palici. Rahlo skupaj stisnite konice plastične vzmeti, tako da palica zdrsne v čistilno glavo in vzmet gre v izrtane luknje.
 - Glede na tip vrtno cevi povežite cev z nasprotno stranjo, kjer se nahaja mreža. Če je potrebno, uporabite adapter (1). Pritrдите vrtno cev na palico (5).
- POMEMBNO: Podložka mora biti postavljena v sklopko, preden povežete vrtno cev.**
- Bazenski sesalec je pripravljen za uporabo.

NAVODILA ZA UPORABO BAZENSKEGA SESALCA

- Povežite vrtno cev z vodno pipo in odprite vodo.
- POZOR: Pritisk vode se lahko razlikuje, zato morate testirati, da najdete pravi vodni pritisk za optimalno čiščenje.**
- V nežnih gibih »očistite« celotno spodnjo površino bazena, dokler ni več nobene smeti.
 - Ustavite vodo, umaknite bazenski sesalec z bazena, izklopite in spravite vrtno cev na varno mesto.
 - Odvežite in očistite mrežo. Pustite, da se mreža posuši na zraku. Ponovno privežite mrežo na čistilno glavo.
 - Spravite bazenski sesalec na varno mesto.

NAVODILA ZA MONTAŽO IN UPORABO BAZENSKEGA SKIMERJA

- Bazenski skimer uporablja isto palico kot bazenski sesalec.
- Mreža skimerja (6) ima plastično vzmet (2), ki se povezuje s spodnjim delom palice. Umestite plastično vzmet, ki se nahaja znotraj mreže z luknjami, ki so v palici. Rahlo skupaj stisnite konice plastične vzmeti, tako da palica zdrsne v čistilno glavo in vzmet gre v izrtane luknje.
- Nežno očistite površino bazena z mrežo skimerja, ki odstranjuje plavajoče listje itd.

SHRANITE TA NAVODILA

IMPORTANT: CITIȚI, ÎNȚELEGEȚI ȘI RESPECTAȚI CU GRUJĂ TOATE INSTRUCȚIUNILE ÎNAINTE DE A INSTALA ȘI FOLOSI ACEST PRODUS.

INSTRUCȚIUNI DE MONTARE A ASPIRATORULUI DE PISCINĂ

- Rotiți mânerul A și mânerul B în sensul acelor de ceas și gisați fiecare segment pentru a prelungi sau scurta lungimea tijei telescopice (7). Rotiți în sensul invers acelor de ceas pentru a bloca fiecare segment în poziție. Prindeți suportul furtunului (5) de tijă.
 - Atașați coșul de colectare a reziduurilor (4) de orificiul capului de curățare situat la capătul opus al conectorului de furtun, așa cum v-ați lega șireturile.
 - Capul de curățare (3) are un arc de plastic (2) care se conectează la capătul mânerului. Aliniați arcul de plastic situat în interiorul capului de curățare cu găurile aflate pe mâner. Strângeți cu grijă vârfulurile arcurilor de plastic astfel încât mânerul să alunece pe capul de curățare și arcurile să pătrundă în găurile gata perforate.
 - În funcție de tipul furtunului de grădină, conectați furtunul la partea opusă coșului de colectare. Puteți utiliza un adaptor (1) dacă este nevoie. Montați furtunul de grădină de tijă fixându-l în suportul de furtun (5).
- IMPORTANT: Șaiba plată trebuie instalată în racord înainte de conectarea furtunului.**
- Aspiratorul de piscină este acum gata de utilizare.

INSTRUCȚIUNI DE UTILIZARE A ASPIRATORULUI DE PISCINĂ

- Conectați furtunul la robinetul de apă și dați drumul la apă.
- OBSERVAȚIE: Presiunea apei variază de la o comunitate la alta, de aceea este nevoie să efectuați teste pentru a determina presiunea corectă a apei pentru curățare optimă.**
- Cu mișcări delicate, întreaga suprafață a fundului piscinei va fi parcursă până când aceasta este curată și nu mai prezintă reziduuri.
 - Oprți apa, scoateți aspiratorul din piscină, deconectați și amplasați furtunul de grădină într-un loc sigur.
 - Desfaceți și curățați sacul colector. Lăsați sacul să se usuce la aer. Refixați sacul colector de capul de curățare.
 - Păstrați aspiratorul de piscină într-un loc în care nu prezintă un pericol pentru siguranță.

ASAMBLAREA ȘI INSTRUCȚIUNILE DE UTILIZARE PENTRU SKIMMER

- Skimmerul de piscină utilizează același mâner ca și aspiratorul de piscină.
- Plasa skimmerului (6) are un arc de plastic (2) care se conectează la capătul de jos al mânerului. Aliniați arcul de plastic situat în interiorul plasei cu găurile aflate pe mâner. Apăsați cu grijă vârfulurile arcurilor de plastic astfel încât mânerul să alunece pe plasă și arcurile să pătrundă în găurile gata perforate.
- Baleați ușor suprafața piscinei folosind plasa skimmerului pentru a îndepărta frunzele care plutesc, etc.

PASTRATI ACESTE INSTRUCȚIUNI

ВАЖНО: ПРОЧЕТЕТЕ И РАЗБЕРЕТЕ ТЕЗИ ИНСТРУКЦИИ ПРЕДИ ДА ЗАПОЧНЕТЕ МОНТАЖА.

ИНСТРУКЦИЯ ЗА СГЛОБЯВАНЕ НА ВАКУУМНА ПРАХОСМУКАЧКА ЗА БАСЕЙН

1. Включете се справят А и В се справят по часовниковата стрелка и плъзнете всеки раздел да се разшири или скъси дължината на телескопичната вал (7). Обръщане обратно на часовниковата стрелка, за да заключите всеки раздел на място. Клип на маркуча монтаж (5) на вала.
2. Вържете торбата отломки събирани (4) върху почистване срещу главата отваряне от връзката градински маркуч, както бихте връзване връзките на обувките.
3. Почистващата глава (3) има пластмасова пружина (2), който се свързва към долния вал. Изравнете пластмасата пролетта намира във вътрешността на почистване главата с дупки, пробити в шахтата. Внимателно стиснете заедно пластмасовите съвети пружина, така че валът плъзга върху почистване на главата и пролетта "УОЗ" в предварително пробити дупки.
4. В зависимост от вида на градински маркуч Свържете маркуча на страна, противоположна на отломки чанта. Може да използвате адаптер (1), ако е необходимо. Монтирайте градински маркуч на вала чрез подраване в маркуча монтаж (5).
ВАЖНО: Плосък миене трябва да бъде оставен в съединителя преди градински маркуч е свързан.
5. Басейнът вакуум вече е готов за използване.

ИНСТРУКЦИИ ЗА ЕКСПЛОАТАЦИЯ ПРАХОСМУКАЧКИ

1. Свържете маркуча за вода кранчето и пуснете водата.
ЗАБЕЛЕЖКА: Налиягането на водата варира във всяка общност, така тестване ще трябва да се направи, за да намерите правилния маркуч налягане за оптимално почистване.
2. В меките нежни движения "помете" по цялата повърхност дъното на басейна подложка, докато не е ясно от отломки.
3. Включете вода "OFF", извадете вакуум басейн от басейн, изключете и поставете градински маркуч в безопасна зона.
4. Развържете и почиствате чанта колекция отломки. Оставете чантата отломки да изсъхнат на въздух. Рети торбата за събиране на почистващата глава.
5. Съхранявайте вакуум басейн в район, където няма да бъде заплаха за безопасността.

СЪБРАНИЕ POOL SKIMMER И ЕКСПЛОАТАЦИЯ

1. Басейнът скимер използва същия вал на басейна на вакуум.
2. Скимера нето (6) има пластмасова пружина (2), който се свързва към дъното вал. Изравнете пластмасата пролетта намира вътре в мрежата с дупки, пробити в шахтата. Внимателно стиснете заедно пластмасовите съвети пружина, така че валът плъзга върху мрежата и пролетта "УОЗ" в предварително пробити дупки.
3. Внимателно почистване на повърхността на басейн с морска птица нетната премахване на плаващи листа и т.н.

ЗАПАЗИ ТОВА УКАЗАНИЯ

ÖNEMLİ: ÜRÜNÜ MONTE ETMEDEN VE KURMADAN ÖNCE LÜTFEN TÜM TALİMATLARI OKUYUN, ANLAYIN VE TAKIP EDİN.

HAVUZ VAKUMU KURULUM TALİMATLARI

1. Kulp A ve kulp B'yi saat yönüne çevirin ve iç içe geçen şaftın (7) boyunu kısaltmak veya uzatmak için her bölümü kaydırın. Her bölümü yerine kilitlemek için saat yönünün tersine çevirin. Hortum montaj parçasını (5) şafta takın.
2. Kalıntı toplama torbasını (4) bahçe hortumu bağlantısının karşısındaki temizlik kafası açıklığına ayakbağı bağlar gibi bağlayın.
3. Temizlik kafasında (3) alt şafta bağlanan bir plastik yay (2) bulunur. Temizlik kafasının içinde bulunan plastik yayı şafta delinmiş olan delikler ile hizalayın. Plastik yayı uçlarını şaftın temizlik başına kaymasını ve yayın önceden delinmiş olan deliklere oturmasını sağlamak için plastik yayı hafifçe sıkın.
4. Bahçe hortumu tipine bağlı olarak hortumu kalıntı torbasının karşısına koyun. Gerekirse bir adaptör (1) kullanın. Bahçe hortumunu (5) hortum montaj aletini keserek şafta monte edin.
5. **ÖNEMLİ: Düz conta bahçe hortumu bağlanmadan önce kuplaja takılmalıdır.**
Havuz vakumu şimdi kullanıma hazırdır.

HAVUZ VAKUMU İŞLETME TALİMATLARI

1. Bahçe hortumunu musluk ağzına bağlayın ve suyu açın.
NOT: Kamusal alanda su basıncı değişkendir, bu sebeple optimum temizlik için hortumundoğru su basıncının bulunması gerekir.
2. Hafif darbelerle havuz dokusunun tüm alt yüzeyini kalıntı kalmayana kadar "süpürün".
3. Suyu "OFF" (kapalı) duruma getirin, havuz vakumunu havuzdan çıkarın, bahçe hortumunu emniyetli bir yere koyun.
4. Kalıntı toplama torbasını çözün ve temizleyin. Kalıntı toplama torbasını havalandırın. Toplama torbasını tekrar temizlik kafasına bağlayın.
5. Havuz vakumunu emniyet açısından tehlike oluşturmayacağı bir yerde saklayın.

HAVUZ KEPÇESİ AKSAMI VE KULLANMA TALİMATLARI

1. Havuz kepçesi havuz vakumu ile aynı şaftı kullanır.
2. Kepçe ağında (6) şaftın altına bağlanan bir plastik yay (2) bulunur. Ağın içinde bulunan plastik yayı şafta delinmiş olan deliklerle hizalayın. Plastik yay uçlarını hafifçe birbirine bastırarak şaftın ağa kayması ve yayın önceden açılmış deliklere "OTURMASI" gerekir.
3. Yüzen yapıları vs. kepçe ağı ile havuz yüzeyinden yavaşça toplayın.

BU TALİMATLARI SAKLAYIN

VAŽNO: PRE SASTAVLJANJA PAŽLJIVO PROČITAJTE I SHVATITE SVA UPUTSTVA.

UPUTSTVO ZA SASTAVLJANJE USISIVAČA ZA BAZEN

- Okrenite ručku A i ručku B u pravcu kazaljke na satu i gurnite svaki kraj kako biste produžili ili skratili dužinu teleskopske palice (7). Okrenite u pravcu suprotnom od kazaljke na satu kako bi se zaskočilo na mestu. Namestite nosač creva (5) na osovinu.
- Povežite kesu za skupljanje smeća (4) sa otvorom glave za čišćenje suprotno od spoja baštenskog creva, na način kao da vezujete pertle.
- Glava za čišćenje (3) ima plastičnu oprugu (2) koja se spaja sa donjim delom palice. Izravnajte plastičnu oprugu postavljenu unutar glave za čišćenje sa izbušenim rupama u palicu. Nežno pritisnite vrhove plastične opruge kako bi palica proklizala unutar glave za čišćenje i opruga upala u prethodno izbušene rupe.
- U zavisnosti od vrste creva povežite crevo sa stranom suprotno od kese za smeće. Ukoliko je potrebno koristite adapter (1). Postavite crevo na palicu spajanjem nosača creva (5).
- VAŽNO: Pre sastavljanja creva pljosnati perać mora biti sastavljen sa spojnicom.**
Usisivač za bazen je sada spreman za upotrebu.

UPUTSTVO ZA KORIŠĆENJE USISIVAČA ZA BAZEN

- Povežite crevo sa slavinom i otvorite vodu.
NAPOMENA: Pritisak vode se razlikuje po regijama pa je potrebno proveriti pritisak kako bi se, zbog optimalnih rezultata čišćenja, pronašao odgovarajući pritisak vode u crevu.
- Sa nežnim, laganim pokretima očistite celu površinu dna bazena dok smeće ne bude potpuno uklonjeno.
- Ugasite vodu na "OFF", uklonite usisivač iz bazena, isključite i postavite crevo na bezbedno mesto.
- Oslobodite i očistite kesu za skupljanje smeća. Kesu za smeće osušite na vazduhu. Vratite kesu za skupljanje smeća na glavu za čišćenje.
- Sačuvajte usisivač za bazen na mestu gde neće predstavljati opasnost od povreda.

SASTAVLJANJE ČISTAČA BAZENA I UPUTSTVO ZA KORIŠĆENJE

- Čistač bazena koristi istu palicu kao usisivač za bazen.
- Mreža čistača (6) ima plastičnu oprugu (2) koji se povezuje sa donjim delom palice. Izravnajte plastičnu oprugu postavljenu unutar mreže sa izbušenim rupama u palicu. Nežno pritisnite vrhove plastične opruge kako bi palica proklizala unutar mreže i opruga upala u prethodno izbušene rupe.
- Nežno očistite površinu bazena sa mrežom za čišćenje uklanjajući plutajuće lišće, itd.

SAČUVAJTE OVA UPUTSTVA

FONTOS: OLVASSA EL ÉS ÉRTSE MEG AZ ÚTMUTATÓT TELJESEN, MIELŐTT ELKEZDI AZ ÖSSZESZERELÉST.

MEDENCE VÁKUUM-TISZTÍTÓ SZESZERELÉSI ÚTMUTATÓ

- Az A és B kart fordítsuk az áramutató járásával egyez irányba és csúsztassunk minden szekciót a teleszkópius rúd hosszabbítására vagy rövidítésére (7). Minden egyes szekció lezárásához fordítsa az áramutató járásával ellenkez irányba. Csaptesse a tömlőtartót (5) a rúdhöz.
- Kösse a törmelékgyűjtő zsákok (4) a tisztítófej nyílásához, a kerti tömlőcsatlakozással ellenkez leg, mintha cipőfűzőt kötne.
- A tisztító fejnek (3) van egy műanyag rugója (2), mely az alsó rúdhöz csatlakozik. Hozza egyenesbe a tisztítófej belsejében elhelyezked műanyag rugót a rúdba fűrt lyukakkal. Gyengéden szorítsa együtt a műanyag rugó hegyeket, hogy a rúd becsusszon a tisztítófejbe, és a rugó belepattanjon az el re kifűrt lyukakba.
- A kerti tömlő típusától függően csatlakoztassa a tömlőt a törmelékzsákkal ellentétes oldalra. Használhat egy adaptert (1), ha szükséges. Szerelje a kerti tömlőt a rúdra úgy, hogy a tömlőtartóhoz (5) csipfeti.
- FONTOS: A mosót összekacsolt helyzetbe kell tenni, mielőtt a kerti tömlőt rácsatlakoztatjuk.**
- A medence vákuum-tisztító most már készen áll a használatra.

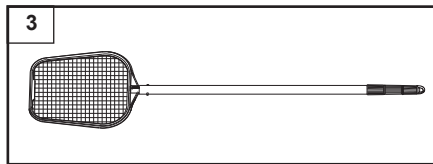
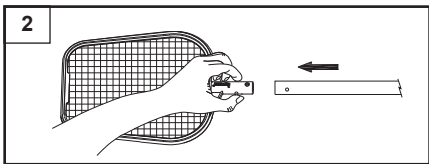
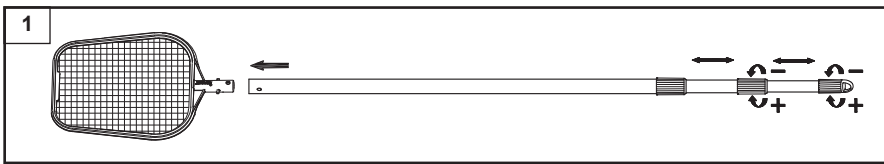
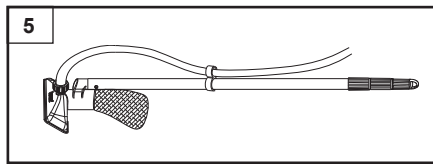
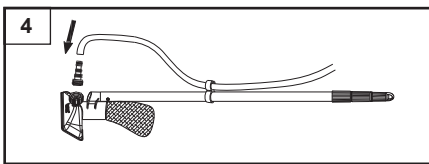
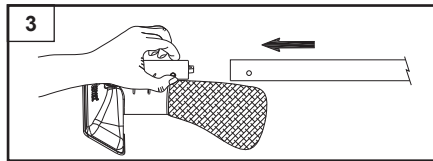
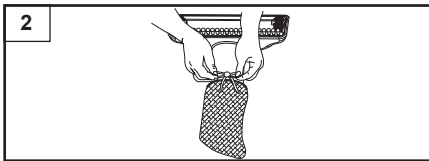
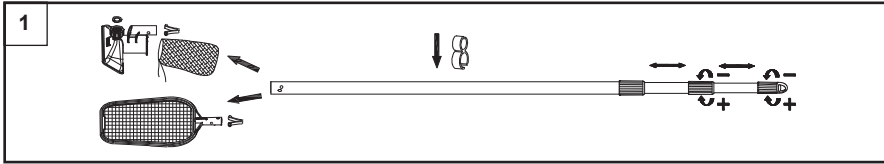
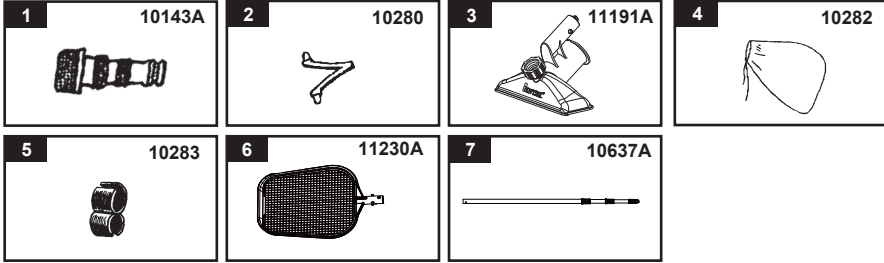
MEDENCE VÁKUUM-TISZTÍTÓ M KÖDTETÉSI ÚTMUTATÓ

- Csatlakoztassa a kerti tömlőt a vízcsapozás és nyissa ki a vizet.
MEGJEGYZÉS: A víznyomás minden helységben más és más, így ki kell próbálni, hogy az optimális tisztításhoz melyik a megfelelő víznyomás.
- Puha és gyengéd hűzásokkal „söpörjük” végig a medencebélés teljes fenékfelületét, míg a törmelékectől megtisztítva nem lesz.
- Zárjuk el a vizet, távolítsuk el a medenceből a medence vákuum-tisztítót, kapcsoljuk szét és tegyük biztonságos helyre a kerti tömli ket.
- Kösük ki és tisztítsuk meg a törmelékgyűjtő zsákok. A törmelékgyűjtő zsákokat hagyjuk a levegőn megszáradni. Kösse vissza a gyűjtőzsákokat a tisztító fejhez.
- A medence vákuum-tisztítót veszélyt l mentes, biztonságos helyen tárolja.

A MEDENCE VÁKUUM-TISZTÍTÓT VESZÉLYT L MENTES, BIZTONSÁGOS HELYEN TÁROLJA

- A medence lefűzőz ugyanazt a rudat használja, mint a medence vákuum-tisztító.
- A fűzőz hálónak (6) van egy műanyag rugója (2), mely az alsó rúdhöz csatlakozik. Hozza egyenesbe a háló belsejében elhelyezked műanyag rugót a rúdba fűrt lyukakkal. Gyengéden szorítsa együtt a műanyag rugó hegyeket, hogy a rúd becsusszon a hálóra, és a rugó belepattanjon az el re kifűrt lyukakba.
- Gyengéden söpörje végig a medence felületét a fűzőz hálóval, eltávolítva az úszó leveleket, stb.

RIZSE MEG EZT A VEV TÁJÉKOZTATÓT



©2023 Intex Marketing Ltd. - Intex Development Co. Ltd. - Intex Recreation Corp. All rights reserved/Tous droits réservés/Todos los derechos reservados/Alle Rechte vorbehalten. Printed in China/Imprimé en Chine/Impreso en China/Gedruckt in China.
®™ Trademarks used in some countries of the world under license from/®™ Marques utilisées dans certains pays sous licence de/Marcas registradas utilizadas en algunos países del mundo bajo licencia de/Warenzeichen verwendet in einigen Ländern der Welt in Lizenz von/Intex Marketing Ltd. to/a/a/an Intex Development Co. Ltd., Hong Kong & Intex Recreation Corp., P.O. Box 1440, Long Beach, CA 90801 • Distributed in the European Union by/Distribué dans l'Union Européenne par/Distribuido en la unión Europea por/Vertrieb in der Europäischen Union durch/Intex Trading B.V., Ettenseweg 46, 4706 PB Roosendaal - The Netherlands • Distributed in the UK by Unitex Service (UK) Limited, 21 Holborn Viaduct, London EC1A 2DY, UK.
www.intexcorp.com