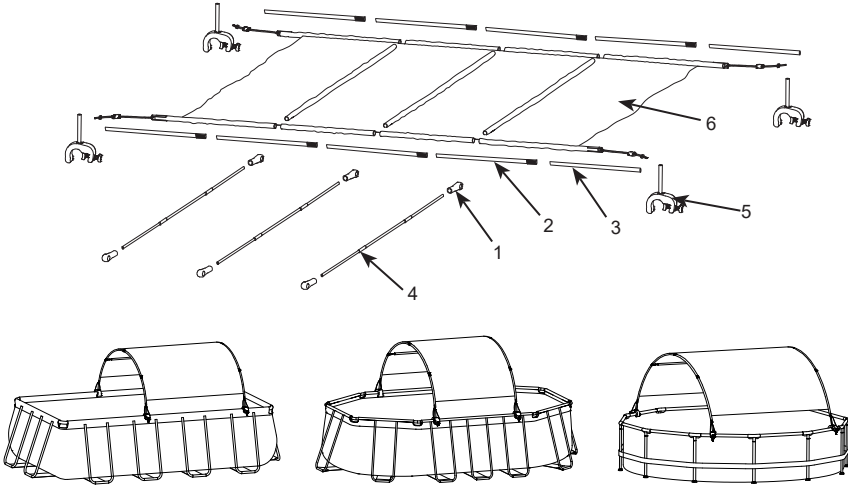


INTEX® KULLANICI KILAVUZU**176
IO****HAVUZ GÖLGELİĞİ****ÜRÜNÜ KULLANMADAN ÖNCE TÜM TALİMATLARI OKUYUN VE TAKİP EDİN****⚠ UYARI**

- Yetişkinler tarafından, sadece havuz dışından monte ve demonte edilmelidir. Asla havuzun içindeyken gölgeliği yerinden çıkartmaya çalışmayın.
- Gölgeleği çıkartın ve kullanılmadığı zaman veya kuvvetli rüzgar, gök gürültülü fırtına, yoğun yağış veya kar olduğunda düzgünce muhafaza edin.
- Kullanım sırasında gölgeliğin üzerine asla eşya koymayın veya çerçevenin üzerine aşırı güç uygulamayın.
- Havuzun içinde ya da yakınında olan çocukları her zaman gözetip denetleyin.
- Havuza girmeden önce tüm gölgelik bağlantılarının güvenli olup olmadığını kontrol edin.
- Bu ürün sadece, Elkitabında belirtilmiş bulunan amaç için kullanılır.

BU UYARILARA, MONTAJ VE KULLANIM TALİMATINA UYULMAMASI CİDDİ YARALANMALARA, BOĞULMAYA VEYA MADDİ HASARA NEDEN OLABİLİR.**Parçalar referans****NOT:** Çizimler sadece illüstrasyon amaçlıdır. Ürünün aslı farklılık gösterebilir. Ürünün gerçek boyutlarında değildir.

REF. NO.	AÇIKLAMA	MİKTAR	YEDEK PARÇA NO.
1	Cam elyaf çubuk mafsalı	6	12964
2	Fiberglas nervür A-1	8	13159
3	Fiberglas nervür A-2	2	13160
4	Fiberglas nervür B	3	12963B
5	Montaj kelepçesi	4	12961
6	Gölgelek	1	12962

BU TALİMATLARI SAKLAYIN

Sayfa 1

Genel:

- Gölgeyi kurmak istediğiniz yeri seçin. Gölgeyi, öğleden sonra güneşini engellemesi için havuzun batı tarafına kurulması tavsiye edilir.
- Özel bir hava pompası bakımı gerekmez. **Bu ürünü kurmak için iki kişiye ihtiyaç vardır.**
- Öncelikle havuzun kurulduğundan ve içine su doldurulduğundan emin olun.
- Bu ürünü, kuvvetli rüzgar, gök gürültülü fırtına, yoğun yağış veya kar olduğunda kurmaya çalışmayın.

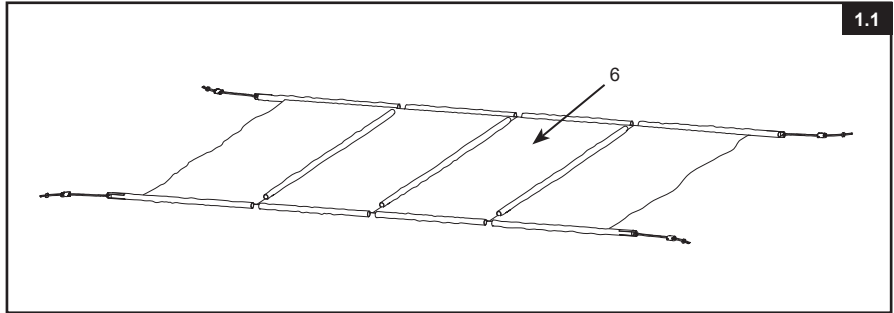
**176
IO**

Bu tente şu boyutlu Intex havuzlar için tasarlanmış ve üretilmiştir:

HAVUZ	HAVUZ BOYUTU
METAL ÇERÇEVELİ HAVUZ	10'x30" (3.05m×76cm)
	12'x30" (3.66m×76cm)
	12'x33" (3.66m×84cm)
PRISM FRAME™ PREMIUM HAVUZ	10'x30" (3.05m×76cm)
	12'x30" (3.66m×76cm)
	12'x39" (3.66m×99cm)
	12'x48" (3.66m×1.22m)
PRISM FRAME™ RECTANGULAR HAVUZ	13'1½"x6'6¾"x39½" (4.00m×2.00m×1.00m)
	13'1½"x6'6¾"x48" (4.00m×2.00m×1.22m)
	16'x8'x42" (4.88m×2.44m×1.07m)
PRISM FRAME™ OVAL PREMIUM HAVUZ	13'1½"x6'6¾"x39½" (4.00m×2.00m×1.00m)
	16.6'x9'x48" (5.03m×2.74m×1.22m)
	20'x10'x48" (6.10m×3.05m×1.22m)
ULTRA XTR™ RECTANGULAR HAVUZ	18'x9'x52" (5.49m×2.74m×1.32m)
	24'x12'x52" (7.32m×3.66m×1.32m)

Kurma Talimatları

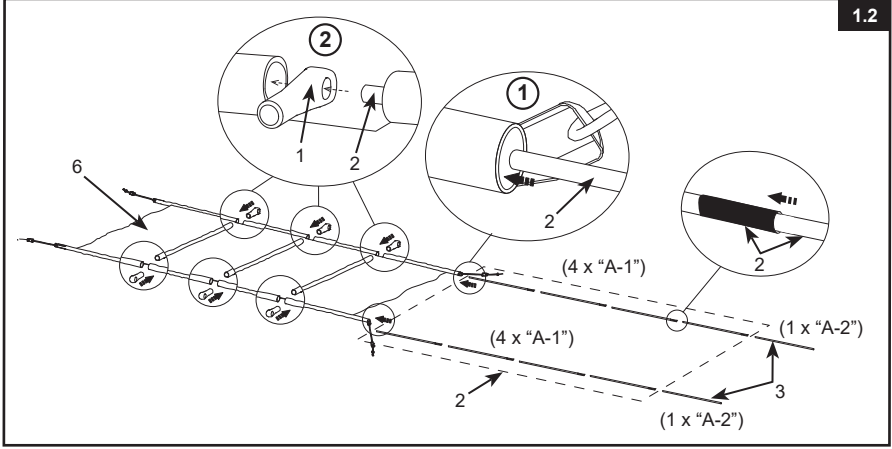
1) Tenteyi (6) kollar yukarı bakacak şekilde yayın.



BU TALİMATLARI SAKLAYIN

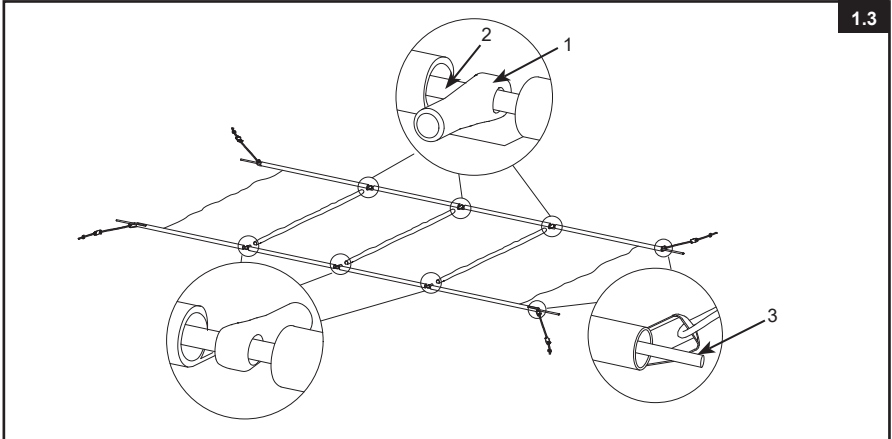
Sayfa 2

- 2) Her seferinde bir taraftan başlayarak, kenar boyunca manşonlar arasındaki her açıklığa bir cam elyaf çubuk eklemi (1) yerleştirin.
 - 3) Bir "A-1" çubuğu, önce metal kaplısız ucuyla tentenin manşonuna yerleştirin. Çubuğun metal kaplı ucu size dönük olacaktır.
 - 4) "A-1" çubuklarının metal kaplin içine ve cam elyaf çubuk bağlantısına (1) takıldığından emin olarak tente manşonundan 3 "A-1" çubuğu yerleştirmeye devam edin.
 - 5) Bir "A-2" çubuğunu, son "A-1" çubuk metal bağlantısına takıldığından emin olarak manşonun içine kaydırın.
- Not:** Her iki tarafta 4 adet "A-1" ve bir adet "A-2" çubuğa sahip olacak ve çubuklar, tüm cam elyaf çubuk bağlantılarından (1) geçirilecektir.
- 6) Tente manşonlarının diğer tarafı ile yukarıdaki 2 ila 5 arasındaki adımları tekrarlayın.



1.2

- 7) Çubukların tüm cam elyaf çubuk bağlantılarından (1) geçtiğinden emin olun.



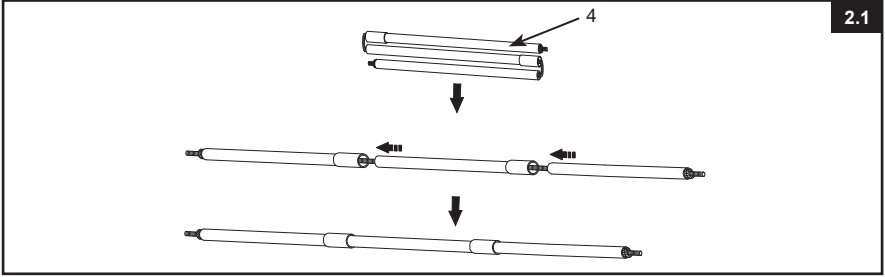
1.3

BU TALİMATLARI SAKLAYIN

8) "B" çubuklarını birlikte açın ve birleştirin.

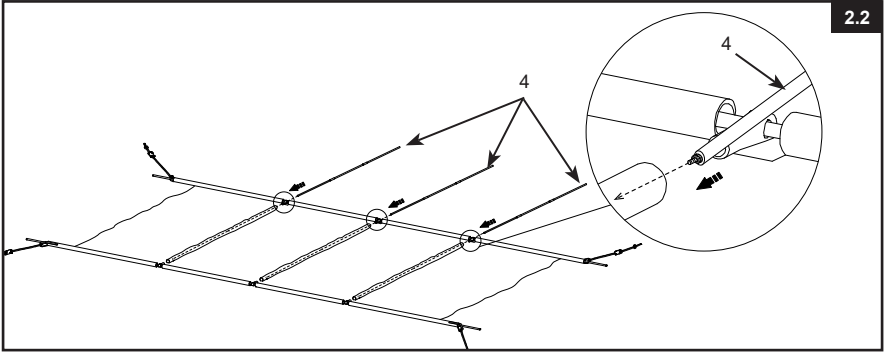
176
IO

2.1



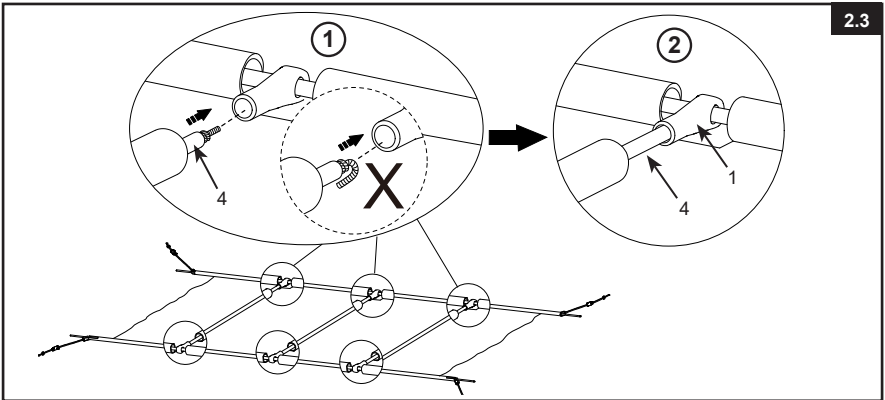
9) "B" çubuklarını gölgelik üzerindeki kısa manşonlardan geçirin ve "B" çubuğunun ucunun ilgili fiber cam çubuk bağlantısına (1) takıldığından emin olun.

2.2



10) "B" çubuğunun diğer ucunu fiber cam çubuk bağlantısına (1) sokun.

2.3



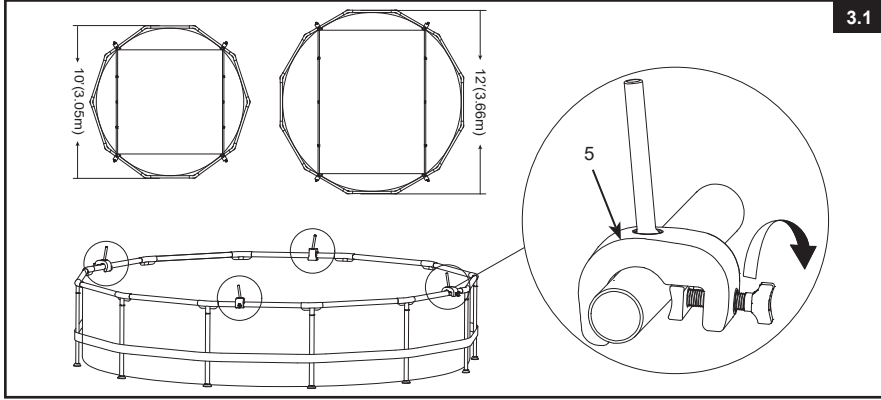
BU TALİMATLARI SAKLAYIN

Sayfa 4

- 11) Yuvarlak metal çerçeveli havuzunuzun boyutuna göre, şemaya göre havuzun yatay girişlerine montaj kelepçelerini (5) takın. Kelepçelerin kelebek vidalarını elle sıkın.

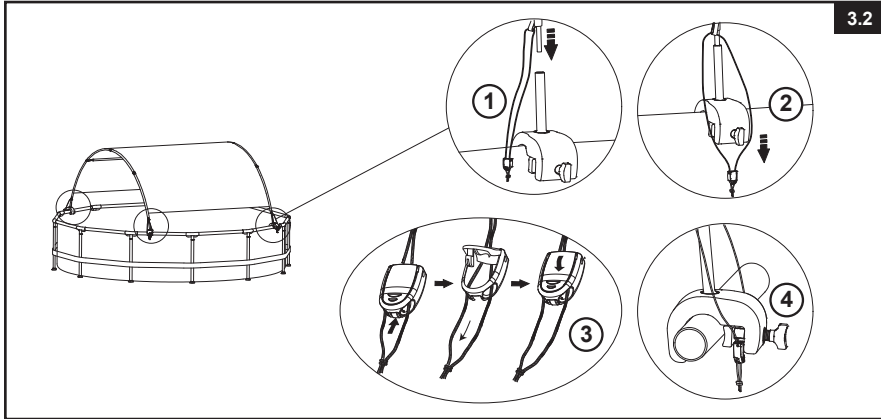
176
IO

3.1



- 12) Monte edilmiş tenteyi montaj kelepçelerine monte etmek için iki kişi gereklidir. Tente çubuklarının her iki ucunu bir kişi tutarken, gölgelik çubuklarının bir tarafını önce montaj kelepçelerine (5), ardından tente çubuklarının diğer ucunu montaj kelepçelerine (5) takın. Gerekirse montaj kelepçeleri konumunu hareket ettirin.
- 13) Tente ipini montaj kelepçesinin (5) altına asın ve ip tokaları ile ip sağlam bir şekilde sıkın.

3.2

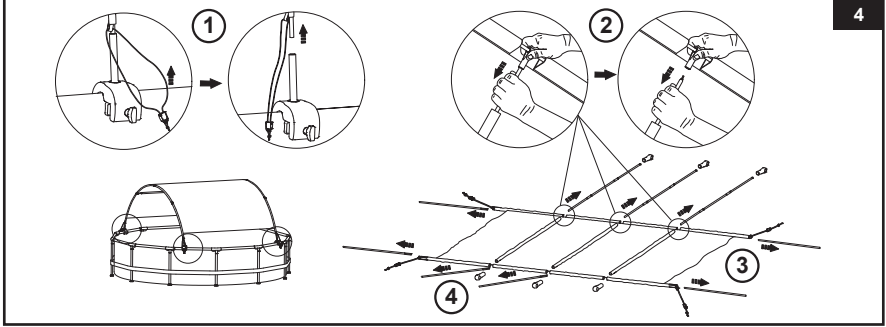


BU TALİMATLARI SAKLAYIN

Sayfa 5

Genel kullanım & Depolama**176
IO**

1. Hasar, sünme işareti için tüm bileşenlerini düzenli olarak kontrol edin. Hasarlı parçaları hemen değiştirin.
2. Demontaj için iki kişiye ihtiyaç vardır. Gölgeğin aksamını havuzun çerçevesinden çıkartın. **DİKKAT:** Sökerken, yüz veya bedensel yaralanmaları önlemek için çubuğu montaj kelepçesinden ayırırken çubuğu sıkıca tutun.
3. Gölgelek üzerindeki herhangi bir toprak kalıntısını veya lekeyi temizlemek için bir sünger ve temiz su kullanın.
4. Yukarıdaki kurulum talimatlarını tersi sıra ile uygulayın (Bkz. Şek. 4), önce tüm bileşenlerin tamamen kuru olduğundan emin olun.



5. Ürünü ve aksesuarlarını kuru, sıcaklık kontrollü yapılan, 0° – 40°C (32° – 104°F) arasında olan, depolama alanında saklayın.
6. Orijinal ambalaj saklamak için kullanılabilir.

©2021 Intex Marketing Ltd. - Intex Development Co. Ltd. - Intex Recreation Corp. All rights reserved/Tous droits réservés/Todos los derechos reservados/Alle Rechte vorbehalten. Printed in China/Imprimé en Chine/Impreso en China/Gedruckt in China.

®™ Trademarks used in some countries of the world under license from®™ Marques utilisées dans certains pays sous licence de/Marcas registradas utilizadas en algunos países del mundo bajo licencia de/Warenzeichen verwendet in einigen Ländern der Welt in Lizenz von/Intex Marketing Ltd. to/a/a/an Intex Development Co. Ltd., Hong Kong & Intex Recreation Corp., P.O. Box 1440, Long Beach, CA 90801 • Distributed in the European Union by/Distribué dans l'Union Européenne par/Distribuido en la Unión Europea por/Vertrieb in der Europäischen Union durch/Intex Trading B.V., Venneveld 9, 4705 RR Roosendaal – The Netherlands
www.intexcorp.com

INTEX®**BU TALİMATLARI SAKLAYIN**

Sayfa 6