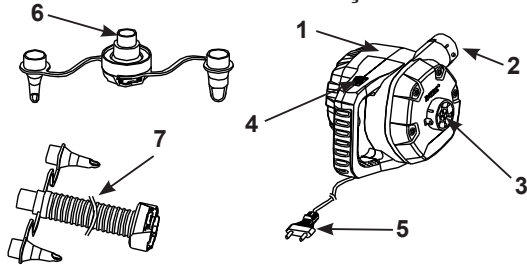


**INTEX® KULLANICI KILAVUZU****Quick-Fill™ Elektrikli Hava Pompası****Modeli AP644; 220 – 240 Volt ~ 50 Hz; 200 W****ÜRÜNÜ KULLANMADAN ÖNCE TÜM TALİMATLARI OKUYUN VE TAKİP EDİN**167  
IO**⚠ UYARI**

- Sadece yetişkinlerin kullanımı içindir.
- Üniteyi suya düşürmeyin veya yağmura veya suya maruz bırakmayın.
- Hava buharını yüze veya vücuda doğru tutmayın.
- Bir seferde 10 dakikadan fazla çalıştırmayın. En azından 10 dakika için fişini çekin ve soğumaya bırakın.
- Birimi kullanmadığınız zaman fişini çekin.
- Havalandırma deliklerini ve açık kaynağı bloke etmeyin.
- Şişirme ve hava boşaltma bağlantısına herhangi bir obje sokmayın.
- AC besleme kablosu hasar görürse, bir tehlikeyi önlemek için üretici veya servis acentesi veya benzer nitelikli kişiler tarafından değiştirilmelidir.
- Elektrik çarpması riskini azaltmak için yağmura maruz bırakmayın. Kapalı mekanda saklayın.
- Bu cihaz, gözetim altında oldukları veya güvenliklerinden sorumlu bir kişi tarafından cihazın kullanımı ile ilgili talimat aldıkları sürece fiziksel duyu kaybı veya zihinsel yetenekleri zayıf veya tecrübe ve bilgi yetersizliği olan kişiler tarafından, 8 yaş ve üzeri çocuklar tarafından kullanılabilir.
- Çocuklar cihazla oynamamalıdır. Temizlik ve bakım işlemleri gözetim altında olmayan çocuklar tarafından yapılmamalıdır.

**MADDİ HASAR OLUŞMASINI, ELEKTRİK ÇARPMASINI, YANIK VEYA DİĞER YARALANMALARIN OLUŞMASINI ÖNLEMELİK İÇİN BU KURALLARA VE TÜM TALİMATLARA UYUN.**

**PARÇALARIN ADLARI****PARÇA TANIMI:**

1. POMPA
2. ŞİŞİRME BAĞLANTISI
3. HAVA BOŞALTMA BAĞLANTISI
4. ANAHTAR
5. AC ELEKTRİK KABLOSU
6. NOZULLAR
7. HORTUM

NOT: Çizimler sadece illüstrasyon amaçlıdır. Ürünün aslı farklılık gösterebilir. Ürünün gerçek boyutlarında değildir.

**BU TALİMATLARI SAKLAYIN**

Sayfa 1

167  
IO**DİKKAT**

Termal devre kesicinin yanlışlıkla resetlenmesinden kaynaklanan bir tehlikeyi önlemek için bu cihaz, zamanlayıcı gibi harici bir anahtarlama cihazı aracılığıyla beslenmemeli veya şebeke tarafından düzenli olarak açılıp kapatılan bir devreye bağlanmamalıdır.

**TALİMATLAR****GENEL**

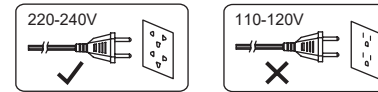
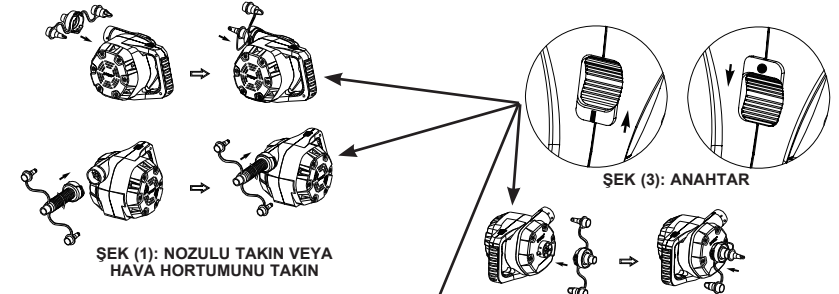
- Kullanılmadığında pompa, hortumu ve nozulları paketine geri koyun.
- Özel bir hava pompası bakımı gerekmez.

**ŞİŞİRMEK İÇİN**

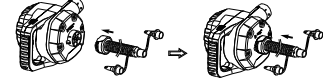
1. Nozulu veya hava hortumunu gerekirse şişirme bağlantı parçasına takın ve pompayı şişirecek öğenin şişirme vanasına doğru tutun. Bkz. Şek (1).  
**NOT:** Şişme bot ve büyük hava yatağı gibi büyük objelerde pompa doğrudan şişirme valfine oturur ve daha kısa şişirme süresi sağlar. Küçük hava yataklarında vs. olduğu gibi küçük şişirme valfine uygun nozulu kullanın.
2. AC elektrik prizine AC elektrik kablosunu takın. Bkz. Şek (2).
3. AÇMA: "I" işaretine basın; KAPATMA: "0" işaretine basın. Bkz. Şek (3).

**HAVASINI ALMAK İÇİN**

1. Nozulu veya hava hortumunu gerekirse hava boşaltma bağlantı parçasına takın ve pompayı şişirecek öğenin şişirme vanasına doğru tutun. Bkz. Şek (4).
- NOT:** Şişme bot ve büyük hava yatağı gibi büyük objelerde pompa doğrudan şişirme valfine oturur ve daha kısa şişirme süresi sağlar. Küçük hava yataklarında vs. olduğu gibi küçük şişirme valfine uygun nozulu kullanın.
2. AC elektrik prizine AC elektrik kablosunu takın. Bkz. Şek (2).
3. AÇMA: "I" işaretine basın; KAPATMA: "0" işaretine basın. Bkz. Şek (3).



ŞEK (2)



ŞEK (4): NOZULU TAKIN VEYA HAVA HORTUMUNU TAKIN

©2019 Intex Marketing Ltd. - Intex Development Co. Ltd. - Intex Recreation Corp. All rights reserved/Tous droits réservés/Todos los derechos reservados/Alle Rechte vorbehalten. Printed in China/Imprimé en Chine/Impreso en China/Gedruckt in China.  
©™ Trademarks used in some countries of the world under license from®™ Marques utilisées dans certains pays sous licence de/Marcas registradas utilizadas en algunos países del mundo bajo licencia del/Warenzeichen verwendet in einigen Ländern der Welt in Lizenz von/Intex Marketing Ltd. to/Intex Development Co. Ltd., G.P.O Box 28829, Hong Kong & Intex Recreation Corp., P.O. Box 1440, Long Beach, CA 90801 • Distributed in the European Union by/Distribué dans l'Union Européenne par/Distribuido en la Unión Europea por/Vertrieb in der Europäischen Union durch/Intex Trading B.V., Venneveld 9, 4705 RR Roosendaal - The Netherlands  
www.intexcorp.com

**INTEX®****BU TALİMATLARI SAKLAYIN**

Sayfa 2