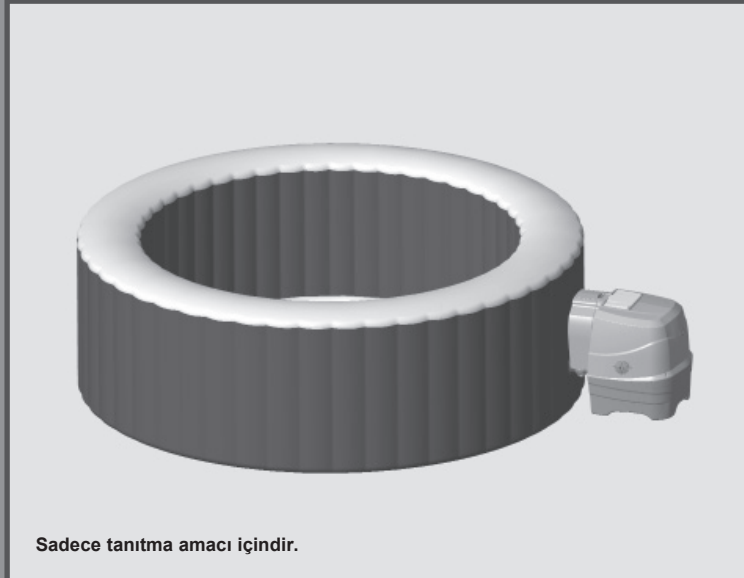


**ÖNEMLİ  
GÜVENLİK KURALLARI**

Bu ürünü kullanmadan evvel tüm kullanım bilgilerini dikkatlice okuyup anladıktan sonra uygulayarak cihazı kurunuz. İleride başvurmak için saklayın.

**PureSpa™  
SB-H20**

Sadece tanıtma amacı içindir.

Bunları diğer hassas Intex ürünler için denemeyi unutmayın: Havuzlar, Havuz Aksesuarlarını, Şi şirilebilir Havuzlar, Ev Oyuncakları, Hava Yatakları ve Botlar bayilerde veya internet sitemizde mevcuttur.

Sürekli ürün geli şirme politikası nedeniyle Intex, önceden bilgilendirme yapmaksızın kullanım kılavuzunda güncelleme yapılmasını gerektirecek teknik özellikler ve görünümde değ i ş iklik yapma hakkına sahiptir.

**INTEX®**

©2024 Intex Marketing Ltd. - Intex Development Co. Ltd. - Intex Recreation Corp.  
All rights reserved/Tous droits réservés/Todos los derechos reservados/Alle  
Rechte vorbehalten. Printed in China/Imprimé en Chine/Impreso en China/  
Gedruckt in China.

®™ Trademarks used in some countries of the world under license from/®™ Marques utilisées dans certains pays  
sous licence de/Marcas registradas utilizadas en algunos países del mundo bajo licencia de/Warenzeichen verwendet  
in einigen Ländern der Welt in Lizenz von/Intex Marketing Ltd. to/à/a/an Intex Development Co. Ltd., Hong Kong &  
Intex Recreation Corp., P.O. Box 1440, Long Beach, CA 90801 • Distributed in the European Union by/Distribué dans  
l'Union Européenne par/Distribuido en la unión Europea por/Vertrieb in der Europäischen Union durch/Intex Trading B.V.,  
Ettenseweg 46, 4706 PB Roosendaal – The Netherlands • Distributed in the UK by Unitex Service (UK) Limited, 21  
Holborn Viaduct, London EC1A 2DY, UK.  
www.intexcorp.com

KULLANICI KILAVUZU

## İ ÇİNDEKİLER

Uyarı.....	3-6
Parça kaynak.....	7-8
Kurulum bilgileri.....	9-14
Kullanma talimatları.....	15
LED kod tablosu.....	16
Isı kaybını ve enerji tüketimi en aza indirme önerileri.....	17
Genel kullanım ve kimyasal.....	18-22
Uzun süre depolamak.....	22
Sorun giderme kılavuzu.....	23-24
Filtre pompası motorunun sökülmesi.....	25
Sinirli garanti.....	26

## ÖNEMLİ GÜVENLİK KURALLARI

Bu elektrikli ekipmanı kurarken ve kullanırken, aşağıdakiler de dahil olmak üzere temel güvenlik önlemleri daima takip edilmelidir.

### TÜM UYGULAMALARI YERİNE GETİRİNİZ

#### ⚠ TEHLİKE

- Kazara Boğulma Riski (özellikle 5 yaşından küçük çocuklar için). Çocukların izinsiz olarak spaya erişimini engellemek için çok dikkatli olunmalıdır. Bu, yetişkin gözetmen tarafından erişim araçlarının güvence altına alınması veya spaya bir güvenlik koruma cihazı takılması ile sağlanabilir. Spa kullanımı sırasında kazaları önlemek için çocukların sürekli gözetim altında olduğundan emin olun.
- Boğulma tehlikesi. Spa kapağını sızıntı, erken aşınma ve yıpranma, hasar veya bozulma belirtileri için düzenli olarak kontrol edin. Aşınmış veya hasar görmüş kapağı asla kullanmayın: gözetim altında olmayan bir çocuğun spaya erişimini engellemek için gerekli koruma düzeyini sağlamayacaktır.
- Yaralanma tehlikesi. Bu spadaki emiş bağlantı parçaları, pompa tarafından oluşturulan özel su akışına uyacak şekilde boyutlandırılmıştır. Emiş bağlantı parçalarının veya pompanın değiştirilmesi gerektiğinde, akış hızlarının uyumlu olduğundan emin olun. Emiş bağlantı parçaları kırılmış veya eksikse spayı asla çalıştırmayın. Emiş tertibatını asla orijinal emiş bağlantı parçalarında işaretlenmiş olan akış hızından daha düşük bir değere sahip olanlarla değiştirmeyin.
- Yaralanma tehlikesi. Hasarlı kabloyu hemen değiştirin. Kabloyu gömmeyin. Asla uzatma kablosu kullanmayın.
- Elektrik Çarpma Riski. Spa ya da jakuziye 3,5 m (11.5 feet) mesafede lamba, telefon, radyo veya televizyon gibi herhangi bir elektrikli cihazın bulunmasına izin vermeyin.
- Elektrik Çarpma Riski. Yağmur yağarken, fırtına varken veya şimşek çakarken spayı kullanmayın ve fişini çekin.

#### ⚠ UYARI

- Spa elektrikli cihaz 30 mA'dan daha yüksek olmayan bir anma kaçak çalışma akımı olan bir kaçak akım rölesi (RCD) üzerinden beslenmelidir.
- Spa elektrikli cihazı, nominal artık çalışma akımı 10 mA'yı aşmayan portatif bir kaçak akım rölesini (PRCD) içerir. 10 mA'den fazla kaçak akım tespit edilirse, PRCD çalışacak ve güç kaynağını kesecektir, böyle bir durumda, fişi çekin ve hemen spa'yı kullanmayı bırakın. Yardım ve/veya ürünün onarımı için yerel servis merkeziyle iletişime geçmelisiniz.
- 12V'u geçmeyen ekstra düşük voltajlı parçalar hariç, elektrikli parçalar içeren parçalar, spadaki kullanıcı tarafından ulaşılamaz olmalıdır.
- Elektrik tesisatı yerel, ulusal standartların gereklerini yerine getirmek zorundadır.
- Elektrik bileşenleri içeren parçalar, uzaktan kumanda cihazları hariç, spaya düşmemeleri için sabitlenmeli veya uygun bir yerde bulunmalıdır.
- Her zaman yakından gözetim altında tutulmadıkları müddetçe yaralanma riskini azaltmak için çocukların bu ürünü kullanmalarına izin vermeyin.
- Çocuklar yetişkin gözetimi olmaksızın spa veya jakuzileri kullanmamalıdır.
- Çocukların boğulma riskini azaltmak için, her zaman gözetim altında tutun. Her kullanımdan sonra spa kapağını takın ve kilitleyin.
- Yaralanma riskini azaltmak için/hastalık:
  - a) Spadaki su asla 40°C (104°F) sıcaklığı geçmemelidir. 38°C (100°F) ve 40°C (104°F) arasındaki su sıcaklıkları sağlıklı bir yetişkin için güvenli kabul edilmektedir. Daha düşük su sıcaklıkları küçük çocuklar için ve spa kullanım süresi 10 dakikayı aştığında tavsiye edilir. Kullanmadan önce tıbbi tavsiye almanız önerilir.
  - b) Aşırı su sıcaklıkları hamileliğin ilk aylarında fetal hasar için yüksek bir potansiyele sahip olduğundan, gebe veya hamile olması ihtimali olan kadınların spa su sıcaklıklarını ve kullanım sürelerini kısıtlamaları ve doktora danışmaları gerekir.

**⚠ UYARI**

- c) Kullanıcı spaya girmeden önce su sıcaklığını kontrol etmelidir.
- d) Spa kullanılırken veya öncesinde alkol, uyuşturucu veya ilaç alınması bilinç kaybına ve dolayısıyla boğulmaya sebep olabilir.
- e) Herhangi bir tıbbi rahatsızlığı olan kişiler spa kullanmadan önce doktora danışmalıdırlar.
- f) Bazı ilaçlar nabızı, kan basıncını ve kan dolaşımını etkileyebilirken bazı ilaçlar uyuşukluğa neden olabileceği için ilaç kullanan ve/veya advers tıbbi geçmişi olan kişilerin spayı kullanmaya başlamadan önce bir doktora danışmaları gerekir.
- g) Başı suya daldırmaktan ve spa suyunu yutmaktan kaçının.
- Bulaşıcı hastalıkları olan kişilerin spa ya da jakuzi kullanmamaları gerekir.
  - Spa veya jakuziye girerken veya çıkarken yaralanmaları önlemek için dikkatli olun.
  - Hamile olan ve hamile olma ihtimali olan kadınların spa ya da jakuzi kullanmadan önce bir doktora danışmaları gerekir.
  - 38°C'yi aşan su sıcaklığı sağlık için zararlı olabilir.
  - Yorucu egzersiz sonrasında hemen spa ya da jakuzi kullanmayın.
  - Bir spa ya da jakuzide uzun süre kalınması sağlık açısından zararlı olabilir.
  - Hamile iken, uzun süre sıcak suda kalmak embriyoya zarar verebilir. Girmeden önce su sıcaklığını ölçün. Su 38°C'den (100°F) sıcak ise spaya girmeyin. Spada 10 dakikadan daha uzun süre kalmayın.
  - Alkol, uyuşturucu ya da ilaç ile birlikte spadaki sıcaklık bilinç kaybına neden olabilir.
  - Rahatsız ya da uykulu hissederseniz veya başınız dönerse hemen çıkın. Spa sıcaklığı hipertermi ve bilinç kaybına neden olabilir.
  - Hipertermi nedenleri, belirtileri ve etkileri aşağıdaki gibi tarif edilebilir: Hipertermi, vücudun iç sıcaklığı 37°C (98,6°F) normal vücut sıcaklığının birkaç derece üzerindeki bir seviyeye ulaştığında oluşur. Hipertermi belirtileri arasında vücudun iç sıcaklığında yükselme, baş dönmesi, uyuşukluk ve bayılma yer alır. Hipertermi etkileri arasında ısıyı algılayamama, spa ya da jakuziden çıkma ihtiyacını algılayamama, yaklaşan tehlikenin farkında olmama, hamile kadınlarda fetüsün zarar görmesi, spa ya da jakuziden çıkmak için fiziksel yetersizlik ve bilinç kaybından dolayı boğulma tehlikesi yer alır.
  - Alkol, uyuşturucu ya da ilaç kullanımı jakuzi ve spalarda ölümcül hipertermi riskini büyük oranda artırabilir.
  - Her zaman suya kimyasallar ekleyin, asla kimyasallara su eklemeyin. Kimyasallara su ekleme güçlü duman veya şiddetli reaksiyonlar ve tehlikeli şekilde kimyasalların spreyleneşmesine neden olabilir.
  - Asla spa ya da herhangi bir sığ suya dalmayın veya atlamayın.
  - Sadece yetişkinler tarafından monte edilmeli ve sökülmalıdır.
  - Bu cihaz, gözetim altında oldukları veya güvenliklerinden sorumlu bir kişi tarafından cihazın kullanımı ile ilgili talimat aldıkları sürece fiziksel duyu kaybı veya zihinsel yetenekleri zayıf veya tecrübe ve bilgi yetersizliği olan kişiler tarafından, 8 yaş ve üzeri çocuklar tarafından kullanılabilir. Çocuklar cihazla oynamamalıdır. Temizlik ve bakım işlemleri gözetim altında olmayan çocuklar tarafından yapılmamalıdır.
  - Elektrikli cihazın herhangi bir bölümü, kullanım sırasında banyo üzerinde yer almamalıdır.
  - Bu ürünün fişini spadan en az 4m uzakta ve en az 1,2 m yükseklikte tutun.
  - Ürünü kaldırma, temizleme, onarma veya üründe herhangi bir ayarlama yapmadan önce ve yağmurlu günlerde her zaman fişini elektrik prizinden çıkarın.
  - Elektrik kablosunu gömmeyin. Kabloyu çim biçme makineleri, çit budayıcı ve diğer ekipmanlardan zarar görmeyecek bir yerde saklayın.

## ⚠ UYARI

- Besleme kablosu hasar görürse, bir tehlikeyi önlemek için üretici, servis acentesi veya benzer nitelikli kişiler tarafından değiştirilmelidir. Bakım yaparken sadece aynı olan yedek parçaları kullanın.
- **Fişi daima kuru tutunuz, ıslak fişle takmak kesinlikle yasaktır!**
- SPA fişi, yalnızca sabit bir elektrik tesisatından gelen topraklı bir prize doğrudan bağlanmalıdır.
- Elektrik çarpması ve yangın riskini azaltmak amacıyla elektrik kaynağına üniteyi bağlamak için uzatma kabloları, sayaçlar, fiş adaptörleri ya da dönüştürücü kullanmayın; uygun bir yerdeki prizi kullanın.
- Suyun içindeyken veya elleriniz ıslakken bu ürünü prize takmaya veya prizden çıkarmaya çalışmayın.
- Spayı uzun süre boş bırakmayın. Spayı uzun süre doğrudan güneş ışığına maruz bırakmayın.
- Kış aylarında olduğu gibi cihaz uzun süre kullanılmadığında, spa seti demonte edilmeli ve kapalı bir yerde saklanmalıdır.
- Spadaki suyun donmasına izin vermeyin. Su donmuş ise spayı açmayın.
- Spa herhangi bir şekilde hasar görmüş ise ve/veya arızalı ise kullanmayın. Daha fazla bilgi için Intex servis merkezine başvurun.
- Spayı asla yalnız başınıza kullanmayın veya başkalarının spayı tek başına kullanmalarına izin vermeyin.
- Doğrudan spa içine 40°C'den (104°F) daha yüksek sıcaklıkta su dökmeyin.
- Herhangi bir hasarı önlemek için evcil hayvanları spadan uzak tutun.
- Spa suyuna banyo yağı veya banyo tuzu ilave etmeyin.
- Spa 4 yetişkin ile havuzun dolu halde iken sahip olduğu maksimum yükü destekleyebilecek düz, pürüzsüz bir zemine tesfiye edilmelidir; ağırlık 1136Kg (2500 lb). 6 yetişkin: 1592 kg (3500 lbs).
- Taşma suyu ve su sıçraması ile başa çıkmak için spa etrafında yeterli drenaj sistemi mevcut olmalıdır.
- Güvenlik nedeniyle sadece spa üreticisi tarafından sağlanan aksesuarları kullanın.
- Kamusal/ticari kullanım ve/veya yurtiçi kiralık konut ortamları için uygun değildir.
- Kurulum, temizlik ve bakım ile ilgili tüm bilgiler için lütfen kılavuzun aşağıdaki paragraflarına bakın.

Spayı kurmadan önce bu kullanma kılavuzundaki tüm bilgileri dikkatle okuyarak anlayın ve takip edin. Bu uyarılar, talimatlar ve güvenlik yönergeleri su eğlencelerinin bazı ortak risklerini ele alır, ancak her durumda oluşabilecek tüm risk ve tehlikeleri kapsayamaz. Her zaman herhangi bir su aktivitesinin keyfini çıkarırken, sağduyu ve mantığınızı kullanınız ve dikkat ediniz. Bu bilgileri ileride başvurmak için saklayın.

### Yüzme bilmeyenlerin güvenliği

- İyi yüzme bilmeyenlerin veya hiç yüzme bilmeyenlerin özellikle de egzersiz spalarında her zaman sürekli, aktif ve tetikte olarak yetkili bir yetişkin tarafından (beş yaşın altındaki çocukların boğulma riskinin en yüksek olduğunu hatırlayarak) denetim altında olmaları gerekir.
- Spa her kullanımda olduğunda denetleyecek yetkili bir yetişkin belirleyin.
- Spa kullanımda değilken ya da denetimsiz iken çocukları spaya çekebilecek tüm oyuncakları yüzme spa ve çevresinden alın.

### Güvenlik cihazları

- Bir güvenlik kapağı veya başka bir güvenlik koruma tertibatı kullanılmalıdır veya spaya yetkisiz erişimi önlemek için tüm kapı ve pencereler (mümkün olduğunda) emniyete alınmalıdır.

## ⚠ UYARI

- Engeller, örtüler, alarmlar veya benzer güvenlik aygıtları faydalı yardımcılardır ancak sürekli ve yetkili yetişkin gözetiminin yerini tutmazlar.

### Güvenlik ekipmanları

- Spaya yakın bir yerde her zaman çalışan bir telefon ve acil telefon numaralarının bir listesini bulundurun.

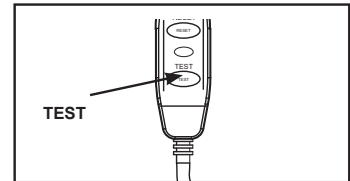
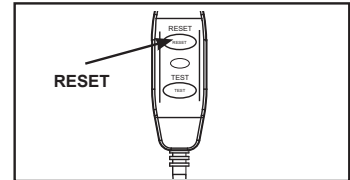
### Spanın güvenli kullanımı

- Tüm kullanıcıları ve özellikle de çocukları yüzmeyi öğrenmeye teşvik edin.
- Temel Kalp Masajı (Kardiyopulmoner Resüsitasyon - CPR) öğrenin ve düzenli olarak bu bilginizi tazeleyin. Bu acil durumlarda hayat kurtarıcı bir fark yaratabilir.
- Çocuklar dahil tüm spa kullanıcılarını acil bir durumda ne yapacaklarını konusunda bilgilendirin.
- Herhangi bir sığ suya asla dalmayın. Bu ciddi yaralanmalara veya ölüme yol açabilir.
- Spayı güvenli kullanma yeteneğinizi etkileyebilecek alkol ya da ilaç kullanırken spayı kullanmayın.
- Spa kapakları kullanıldığında, spaya girmeden önce bunları su yüzeyinden tamamen kaldırın.
- Spa suyunu işlenmiş halde tutarak ve iyi hijyen uygulamalarını uygulayarak spa kullanıcılarını su ile ilgili hastalıklara karşı koruyun. Kullanım kılavuzundaki su arıtma kurallarına başvurun.
- Kimyasalları çocukların erişemeyeceği bir yerde saklayın.
- Sağlanan güvenlik işaretini spa üzerine veya spa alanının 2 m yakınında belirgin bir görünür konuma iştirin.

## ⚠ UYARI

- Bu ürün güç kablosunun ucunda bulunan bir RCD ile beraber sağlanır. RCD her kullanımdan önce test edilmelidir. RCD düzgün değilse spayı kullanmayın. Arıza tespit edilene ve düzeltilene kadar güç kablosunu çıkarın. Arızayı gidermesi için kalifiye bir elektrikçiye başvurun. RCD'yi baypas etmeyin. RCD içinde bakım yapılabilecek herhangi bir parça bulunmamaktadır. RCD'nin açılması garantiyi geçersiz kılacaktır.

- Üniteyi topraklı bir elektrik prizine takın.
- RCD üzerinde **RESET** (sıfırlama) düğmesine basın.
- Spa elektrikli ekipmanını açın.
- RCD üzerindeki **TEST** düğmesine basın. RCD göstergesi kapalı olmalıdır ve elektrikli cihazların kapanması gerekir. RCD göstergesi ve elektrikli cihazlar kapanmıyorsa, RCD arızalıdır. Spayı kullanmayın. Arızayı gidermesi için kalifiye bir elektrikçiye başvurun.
- RCD üzerinde **RESET** (sıfırlama) düğmesine basın. RCD üzerindeki gösterge açık olmalıdır. RCD göstergesi yanmıyorsa, RCD arızalıdır. Spayı kullanmayın. Arızayı gidermesi için derhal kalifiye bir elektrikçiye başvurun.

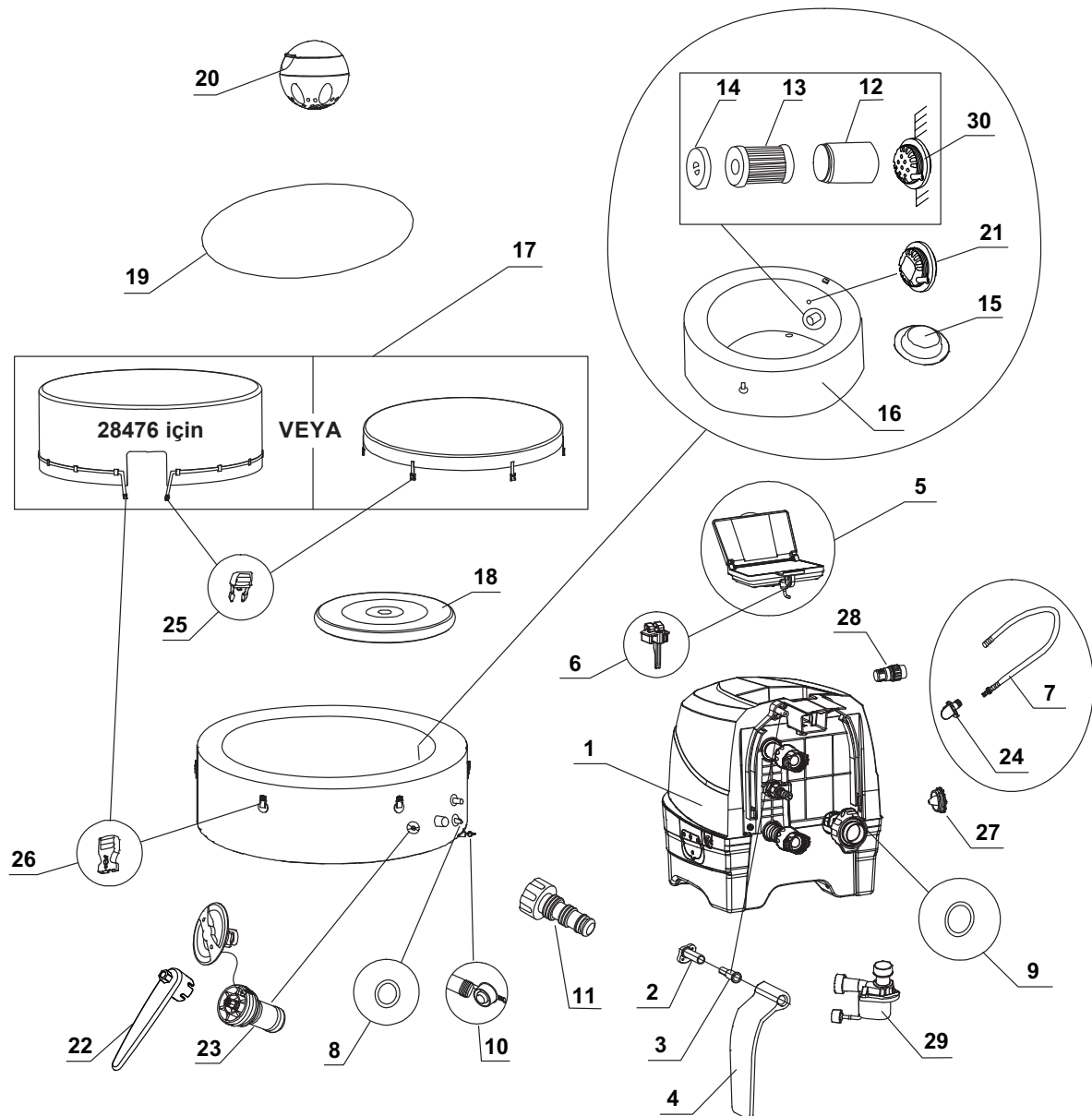


## ⚠ DİKKAT

- Termal devre kesicinin yanlışlıkla resetlenmesinden kaynaklanan bir tehlikeyi önlemek için bu cihaz, zamanlayıcı gibi harici bir anahtarlama cihazı aracılığıyla beslenmemeli veya şebeke tarafından düzenli olarak açılıp kapatılan bir devreye bağlanmamalıdır.
- Su kimyasını üreticinin talimatlarına uygun olarak koruyun.

## PARÇA BİLGİLERİ

Tüm parçaları birbirine takmadan evvel, birkaç dakika zaman ayırıp parça bilgilerini okuyunuz.



**NOT:** Çizimler sadece illüstrasyon amaçlıdır. Ürünün aslı farklılık gösterebilir. Ürünün gerçek boyutlarında değildir.



**PARÇA BİLGİLERİ (devamı)**

Tüm parçaları birbirine takmadan evvel, birkaç dakika zaman ayırıp parça bilgilerini okuyunuz.

REF. NO.	AÇIKLAMA	MİKTAR	YEDEK PARÇA NO.				
			4 YETİŞKİN			6 YETİŞKİN	
			28426	28430	28476	28428	28432
1	KONTROL İSTASYONU	1	12836	12836B	12836	12836	12836B
2	YAN KAPAK MENTEŞE TABANI	2	12771D	12771D	12771D	12771D	12771D
3	YAN KAPAK MENTEŞE SABİTLEYİCİ	2	12772D	12772D	12772D	12772D	12772D
4	KONTROL TABANI YAN KAPAĞI	2	12770W	12770B	12770W	12770W	12770B
5	KONTROL PANELİ	1	12840	12840B	12840	12840	12840B
6	PANEL SABİTLEYİCİSİ	1	10064	10064B	10064	10064	10064B
7	SPA/KAPAK ŞİŞİRME HORTUMU	1	11830	11830	11830	11830	11830
8	SPA KONTROLÜ GİRİŞ/ÇIKIŞ O-HALKASI	2	11699	11699	11699	11699	11699
9	SPA KONTROL HAVA GİRİŞ O-HALKASI	1	11687	11687	11687	11687	11687
10	SPA BOŞALTMA FİŞİ	1	13076	13076	13076	13076	13076
11	SPA TAHLİYE VANA ADAPTÖRÜ	1	13036	13036	13036	13036	13036
12	FİLTRE KARTUŞ MUHAFAZASI	1	11798	11798	11798	11798	11798
13	FİLTRE KARTUŞU	2	11692	11692	11692	11692	11692
14	FİLTRE KARTUŞ MUHAFAZA KAPAĞI	1	11797	11797	11797	11797	11797
15	GİRİŞ/ÇIKIŞ FİŞİ	3	11739	11739	11739	11739	11739
16	SPA KÜVETİ	1	11842A	12260A	11842A	12106A	12258A
17	SPA KAPAĞI	1	11841	12261	12752	12107	12256
18	SPA KAPAK ŞİŞME BÖLMESİ (ÖNCEDEN MONTE SPA KAPAĞI)	1	11689	11689	12753	12108	12108
19	YER BEZİ	1	11717	11717	11717	12109	12109
20	KİMYASAL MADDE DAĞITICI	1	12735	12735	12735	12735	12735
21	GİRİŞ EMİŞ BAĞLANTI PARÇASI	1	12702	12702	12702	12702	12702
22	ANAHTAR	1	11742A	11742A	11742A	11742A	11742A
23	HAVA BASINÇ AYIRMA VALFİ ÇEKİRDEĞİ	1	12589A	12589A	12589A	12589A	12589A
24	HORTUM ADAPTÖRÜ (ÖNCEDEN #7 İLE MONTAJI YAPILMIŞ)	1	12773	12773	12773	12773	12773
25	ERKEK TOKA	6	11698	11698B	-	11698	11698B
		1	-	-	11698	-	-
26	DİŞİ TOKA	6	11799	11799B	-	11799	11799B
		7	-	-	11799	-	-
27	HAVA BOŞALTIM ÇIKIŞI KAPAĞI	1	12775W	12775B	12775W	12775W	12775B
28	HAVA BOŞALTIM HORTUMU ADAPTÖRÜ	1	12774	12774	12774	12774	12774
29	SPA FİLTRE MOTORU	1	12778	12778	12778	12778	12778
30	ÇIKIŞ EMİŞ BAĞLANTI PARÇASI	1	11695	11695	11695	11695	11695

Parça siparişi verirken, parça numaralarının doğru olduğundan emin olunuz.



## ÜRÜN ÖZELLİKLERİ

Gerilim / Frekans / Faz:	220 - 240 V / 50 Hz / 1 PH	
Maksimum oturma kapasitesi:	4 yetişkin	6 yetişkin
Su kapasitesi:	795 litre (210 galon)	1098 litre (290 galon)
İçindeki/dış boyutu:	57/77 in (145/196 cm)	65/85 in (165/216 cm)
Yükseklik:	28 in (71 cm)	
Köpüklü hava üfleyici:	800 W	
Filtre pompası debisi:	1,741 litre/saat (460 galon/saat)	
Isıtıcı gücü:	2,200 W	
Sıcaklık aralığı:	20°C – 40°C (68°F – 104°F)	
Sıcaklık artışı:	1.5-2.5°C/saat (3°F – 4.5°F/saat)	1-2°C/saat (2°F – 3.5°F/saat)
Köpük Jetlerinin Sayısı:	120 (28426 / 28476) 140 (28430)	140 (28428) 170 (28432)
Spa küveti tavsiye edilen çalışma hava basıncı:	0.083 bar (1.2 psi)	

Dahili su arıtma, kontrol paneli, pompa, ısıtıcı, üfleyici ile kabloyla bağlı şişirilebilir, portatif, yer üstü spa.

**NOT:** spa ekipmanı, spa suyuyla da temas halinde olan eksiksiz bir topraklama sistemine sahiptir. Kişinin suya dokunduğunda boşalan statik elektrik oluşturması mümkündür. Ne olursa olsun, yaşanan herhangi bir elektrik çarpması, spayı kullanmadan önce kalifiye bir elektrikçi tarafından araştırılmalıdır. Nedeni belirlenene ve herhangi bir düzeltici eylem tamamlanana kadar spanın fişini çekin.

## ⚠ UYARI

Yangın riski: Bu ürün en az 13 Amper gerektirir. Çoğu ev devreleri 13 ila 16 Amper'dir. Devre kesici tetiklenirse, başka bir cihazın veya diğer büyük yüklerin spa ile aynı devre üzerinde olup olmadığını kontrol edin. Asla uzatma kablosu kullanmayın. Kullanmadan önce sarı haldeki kabloyu açın. Fişi asla yanıcı maddelerin üzerine koymayın.

## KURULUM BİLGİLERİ

### Saha hazırlığı ve gereksinimler

- Spa iç veya dış mekanlara monte edilebilir. Sadece ev kullanımı içindir.
- Spanın altındaki ve etrafındaki alanın su geçirmez, tesviye edilmiş, düz ve keskin nesnelerden arındırılmış olduğundan emin olun.
- Spayı bağlamak için uygun konumlu topraklı IPX4 veya üstü koruma sınıflı bir elektrik prizi kullanın ve kablo ile monte edilen RCD'ye düzenli olarak kolay erişim sağlayın.
- Bakım ve/veya hizmet amacıyla spa donanımlarına tam erişim için spa etrafında yeterli boşluk olduğundan emin olun.
- Alan, uzun süreli depolama sırasında spanın boşaltılmasını kolaylaştırmalıdır. Spa suyu bertaraf gereksinimleriyle ilgili yerel ve ulusal düzenlemeleri kontrol edin.
- Gürültü rahatsızlığını azaltmak için, spayı dikey duvarların yakınına kurmayın.
- Alan, yerel su yönetmeliklerine uygun olarak temiz su kaynağına erişebilecek ve parametreleri, spanın ilk kullanımından önce kullanım kılavuzunun spa suyu kimyası ve denge bölümüne göre ayarlanacaktır.
- İç ve/veya dış mekan spa tesisatı ile ilgili yerel yasa ve düzenlemelerinizi kontrol edin.

### İç mekanda kurulum için ek gereksinimler

- Zeminin maksimum sayıda kullanıcı ile dolu spanın tam ağırlığını taşıyabilecek sağlamlıkta olduğundan emin olun. Bu gereksinimi doğrulamak için nitelikli bir müteahhit veya yapısal bir mühendise başvurun.
- Yerin suya dayanıklı ve kaymaz yüzeyli olduğundan emin olun. Spayı halı veya nem ya da yağışmadan zarar görebilecek başka bir malzemenin üzerine kurmayın.
- Su ve nem hasarından ötürü spayı oturma alanının üzerinde ikinci katta iç mekamlarda kurmayın.

## KURULUM BİLGİLERİ (devamı)

- Nem spanın iç mekanlarda kurulmasının doğal bir yan etkisidir. Oda nemin çıkmasını izin vermek için düzgün şekilde havalandırılmalıdır. Odada aşırı yoğunlaşmayı, nemi önlemek için havalandırma sistemi kurun.
- İnşa edilmiş yapının bir kısmını tahrip etmeden spa'yı odadan/binadan çıkarırken dikkatli olun. Gözeneksiz çamur paleti tipi döşeme kullanıldığında, temizlemeyi ve daha kolay kaldırmayı sağlamak için altında bir drenaj sistemi bulunduğundan emin olun. Spa iç mekanlara yerleştirildiğinde, su basmasına meyilli oldukları için yüksek su tablasına sahip alanlara dikkat edin.

### Dış mekanda kurulum için ek gereksinimler

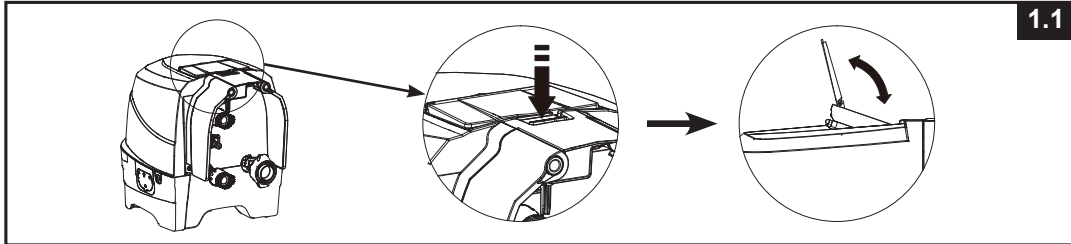
- Spa sahipleri, çocuklar için koruyucu önlemler, güvenlik bariyerleri, aydınlatma ve diğer güvenlik gereksinimleri ile ilgili olarak yerel kanun ve yönetmeliklere uymalıdır. Daha fazla bilgi için yerel inşaat yönetmeliği uygulama ofisine başvurun.
- Yüzeyin tesfiye edilmiş, düz, pürüzsüz ve spanın dolu iken tam ağırlığını destekleyecek kadar güçlü olduğundan emin olun.
- Spayı toprak veya çimenli alana kurmayın, bu kirlerin spaya girerek spa zeminine zarar verme ihtimalini artırır.
- Spayı uzun süre doğrudan güneş ışığına maruz bırakmayın. Güneşlik, çadır, tente veya çardak gibi şeylerle güneşten koruma sağlayın.**
- Spanın içindeki su sıcaklığının 4°C'den (39°F) daha yüksek olmaması ve sirkülasyon sistemi, pompa ve borudaki suyun donmamış olması kaydı ile spanın 4°C'nin (39°F) altındaki sıcaklıklarda dış mekanlarda kurulması ve bırakılması mümkündür. Isı kaybını önlemek ve daha iyi ısı tutma sağlamak için spa tabanı ve zeminin arasına bir "geçici bariyer matı" koyun. Ortam veya su sıcaklığı 4°C (39°F) veya daha düşükse spayı kullanmayın.
- Spa'yı kurarken yeraltı suyu ve donma riski gibi yerel çevre koşullarına dikkat edin. Profesyonel kurulumcu, müşteri ile bu koşulları tartışacaktır.

### Spayı en az 2 kişi ile kurun.

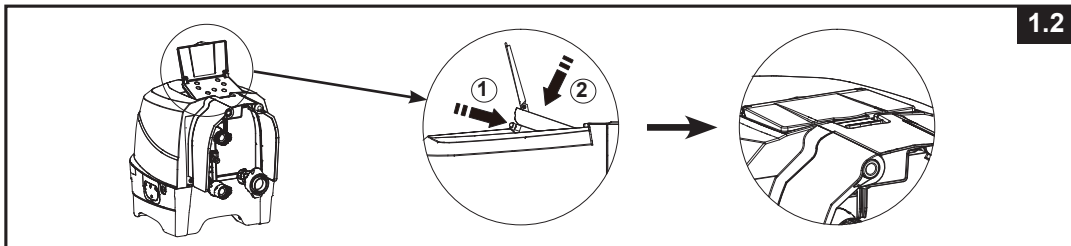
- Tüm paketi seçilen yere taşıyın. Spayı yerde sürüklemeyin, bu hasar ve sızıntıya neden olabilir. Koliyi dikkatle açın, koli uzun süreli depolama için veya kullanılmadığı zamanlarda spayı depolamak için kullanılabilir.
- Tüm parçaları çıkartarak yere koyun ve tüm parçaların mevcut olduğundan emin olun. Eksik veya hasar görmüş parçalar için ayrı "Yetkili Servis Merkezleri" sayfasında listelenen uygun Intex Servis Merkezi'ne başvurun için.

### Spa Kontrol Paneli Ayarı

- Kontrol panelini yukarı kaldırmak için kolu aşağı doğru itin ve panel kapağını yukarı çevirin (bkz. çizim 1.1).



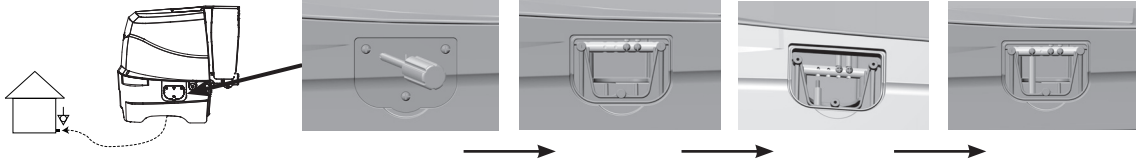
- Kontrol panelini geri yerleştirmek için, kontrol panelini aşağı doğru iterken arka tarafta bulunan düğmeyi içeri doğru itin (bkz. çizim 1.2).



## KURULUM BİLGİLERİ (devamı)

### İsteğe bağlı potansiyel dengeleme sistemi

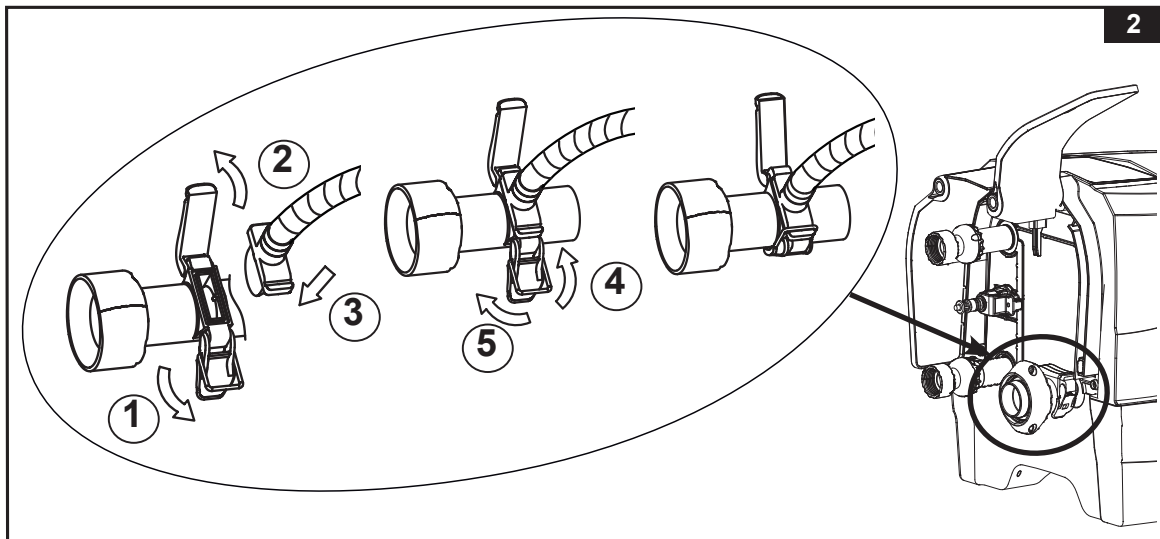
Yerel, ulusal yapı kural ve yönetmeliklerine bağlı olarak, evlerin eş potansiyel terminaline 2,5 mm<sup>2</sup> ila 6mm<sup>2</sup>'lik nominal kesit alanına sahip bir iletken (tel) spa eş potansiyel terminalini bağlaması için kalifiye bir elektrikçiye başvurun. (Kablo dahil değildir)



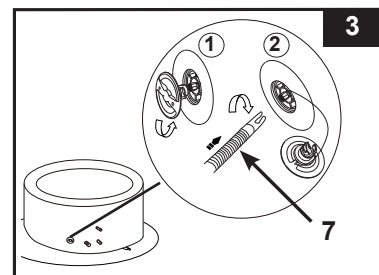
### Şişirme

#### Spa Küveti Duvarını Şişirin

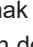


1. Zemin bezini **(19)** çıkarın ve temizlenmiş alana yayın. Daha sonra zemin bezinin üzerine spa astarını yayın ve tahliye vanasını uygun bir drenaj alanına doğru yöneltin.  
**NOT:** Zemin bezini köpükler aşağı bakacak şekilde spanın kurulumu için seçtiğiniz boşaltılmış alana yayın.
2. Hava üfleyici şişirme çıkışı ortaya çıkarmak için kontrol tabanı yan kapağını **(4)** yukarı çevirin. Kapağı açmak için mandalı dışarı çekin, hortum adaptörünü **(24)** hortumla birlikte takın ve yerine sabitlemek için mandalı hortum adaptörüne tekrar bağlayın **(bkz. çizim 2)**.

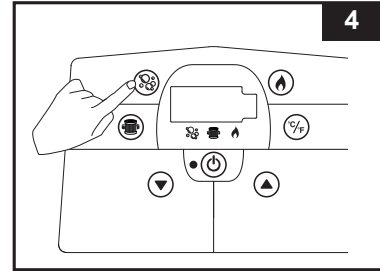


3. Şişirmek için spa küvetindeki hava valfinin kapağını açarak valf gövdesini yukarı doğru tutun. Şişirme hortumunun **(7)** diğer ucunu valfe sokun ve sağa kilitleme konumuna çevirin **(bkz. çizim 3)**.

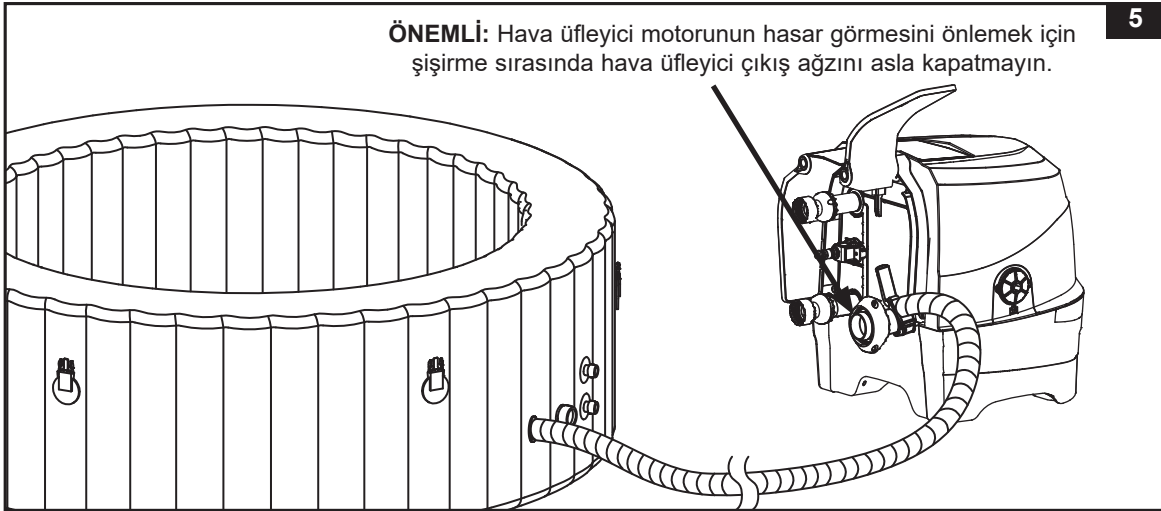


## KURULUM BİLGİLERİ (devamı)

4. Kontrol panelini açmak için  düğmesine basın. Spa küveti duvarını şişirmek için dokunulduğunda sert olana kadar  düğmesine 8 - 10 dakika kadar basın (bkz. çizim 4 & 5).  
**ÖNEMLİ:** Aşırı şişirmeyin veya şişirmek için yüksek basınç kompresörü kullanmayın.
5. Kapatmak için  düğmesine tekrar basın.

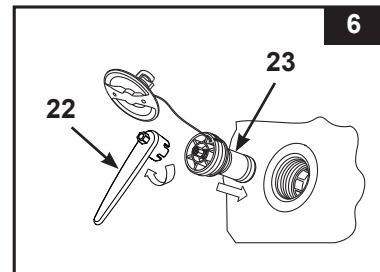


**ÖNEMLİ:** Hava üfleyici motorunun hasar görmesini önlemek için şişirme sırasında hava üfleyici çıkış ağzını asla kapatmayın.




6. Hava valf kapağını tekrar yerine takın. Kapak vidalamadan çıkartılmak ve takılmak üzere tasarlanmıştır. Valfin tüm dahili şişirme sisteminin gevşemesine neden olabileceğinden asla güç uygulamayın. Valf bakımı için "Spa Küveti Hava Valfinin Sıkılması" bölümüne bakın.

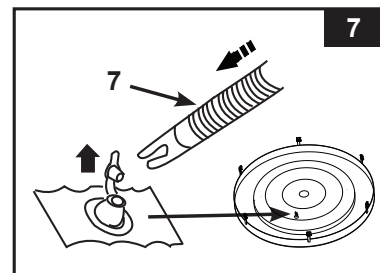
**NOT:** Aşınma ve yıpranma nedeniyle spa küveti hava basıncı tahliye valfi göbeğinin (23) değiştirilmesi gerekirse, göbeği valf tabanından çıkarmak için verilen anahtar (22) kullanın. Yedek göbeği yerleştirin ve anahtarla sıkın. Göbeğin güvenli bir şekilde sıkıldığından emin olun (bkz. çizim 6).



### Spa Kapağı Hava Bölmesinin Şişirilmesi

1. Şişirme valfini açın ve şişirme hortumunu (7) valfe takın; dokunulduğunda sıkı ancak sert olmayacak kadar şişirmek için  düğmesine basın (bkz. çizim 7).
2. Hava üfleyici şişirme çıkışından ve valften şişirme hortumunu (7) ayırın.
3. Kontrol tabanı şişirme mandalını tekrar yerine yerleştirin; şişirme valfini kapatın ve bastırın.

**NOT:** Kuruludan sonra spa küveti duvarına veya spa kapağı hava bölümüne biraz hava eklenmesi gerekiyorsa, yukarıdaki "Spa Küveti Duvarını Şişirilmesi" ve "Spa Kapağı Hava Bölmesinin Şişirilmesi" bölümlerine bakın. Kapak hava bölümü spa kapağının içine önceden monte edilmiştir. Yeniden monte edilmesi gerekiyorsa, bölmeği şişirmeden önce spa kapağı dudağının içine şişirilmemiş hava bölümünü yerleştirin.

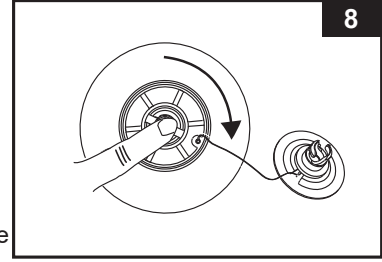


## KURULUM BİLGİLERİ (devamı)

### İndirme

#### Spa Küveti Duvarı İçin:

1. Gövdeyi görmek için hava valfi kapağını açın, valf gövdesini içeri sokun ve yerine sabitlemek için sağa doğru 90 derece döndürün (bkz. çizim 8).
2. Hava boşaltma işlemi tamamlandıktan sonra valf gövdesini içeri sokun ve şişirme konumuna getirmek için sola doğru 90 derece döndürün.
3. Kapağını geri takın.  
**NOT:** Spa küvetinin havasını boşaltmak için "DEPOLAMA" bölümüne bakınız.



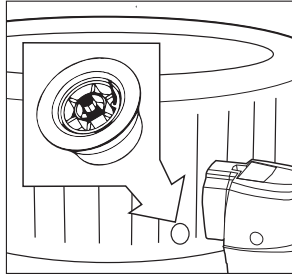
#### Kapak Hava Bölmesi İçin:

1. Valf kapağını dışarı çekin ve havası inene kadar valfi tabanından sıkın.
2. Valfin arkasını kapatın ve durdurun.

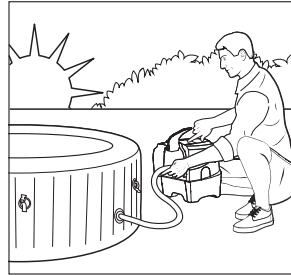


## ÖNEMLİ

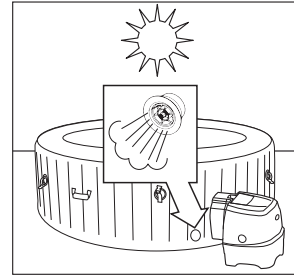
Spa küveti şişirme/indirme valfi, spa küveti iç basıncı 1,5 - 2,5 psi (0,103 - 0,172 bar) arasında olduğunda fazla havayı otomatik olarak serbest bırakan bir "hava basıncı tahliyesi" işlevi içerir.



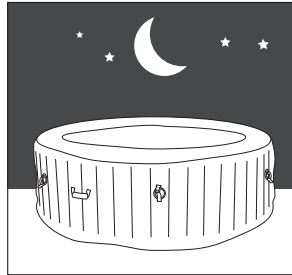
Hava basıncı boşaltma valfi.



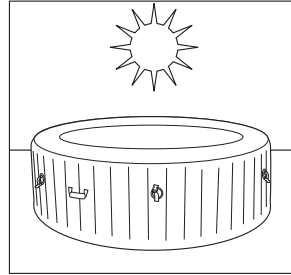
Sabahları spanın şişirilmesi.



Hava öğle sıcaklığında genişler. Hava basıncı tahliye valfi devreye girer ve fazla havayı serbest bırakır.

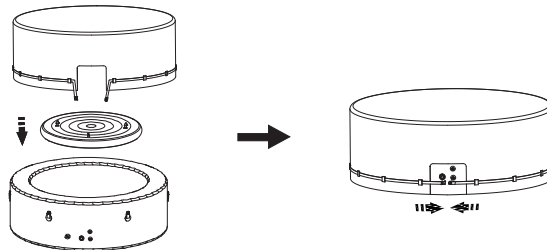


Geceleri daha soğuk olan sıcaklıklar, spa'nın daha az şişkin görünmesine neden olur.



Hava öğle sıcaklığında genişler ve doğru hava basıncı geri yüklenir.

#### #28476 için:

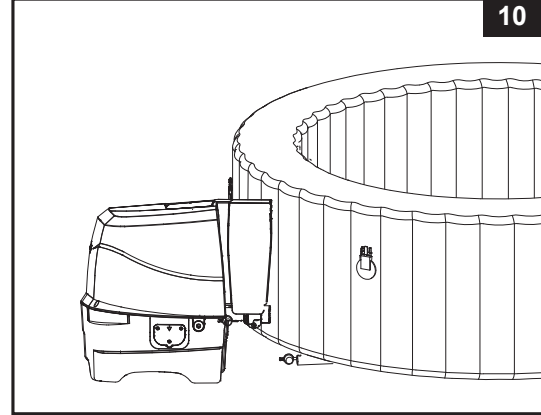
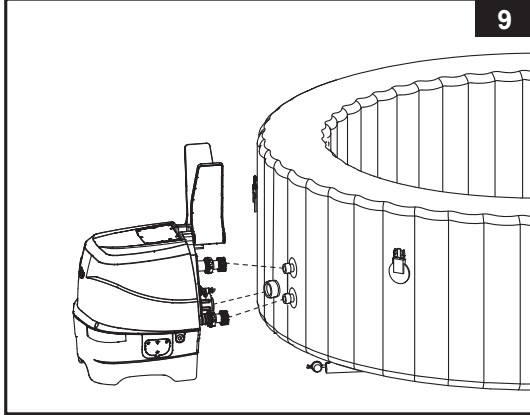


**NOT:** Spa kapağı hava bölmesi aşırı şişme nedeniyle spa küvetine sığmazsa, yerine oturana kadar bölmeden bir miktar hava boşaltın.

## KURULUM BİLGİLERİ (devamı)

### Spa Kontrol Ünitesi Montajı

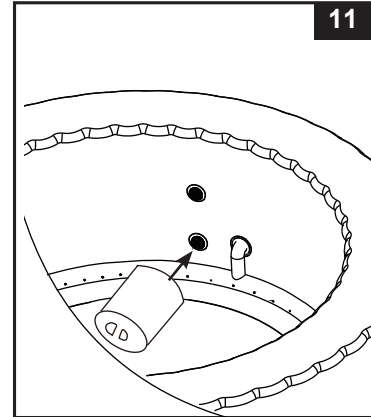
1. Spa kontrol ünitesini spa küvetine takın (**bkz. çizim 9**). Konnektörleri manüel olarak güvenli bir şekilde sıkın. Sıkmak için araçlar kullanmayın.  
**NOT:** Garantiyi geçersiz kılacağından, kit ile birlikte verilmeyen harici aksesuarları asla spa küvetine veya kontrol tabanı ünitesine takmayın.
2. Kontrol tabanı yan kapaklarını (**4**) değiştirin (**bkz. çizim 10**).  
**DİKKAT:** Spa kontrol taban ünitesi üzerine oturmayın, eğilmeyin, herhangi bir nesne koymayın ve üstünü kapatmayın.



3. Spa küveti çıkış ızgarasının içine filtre kartuşu mahfaza takımını takın (alt konum) (**bkz. çizim 11**). İlk kez filtre pompa parçalarını takmadan önce spa küvetini şişirin.
4. Su ile doldurun adan önce alt boşaltma vanası kapaklarının hem içten hem de dıştan sıkıca kapalı olduğundan emin olun.
5. Spa küvetini spa duvarında işaretli MIN ve MAX arasında bir seviyeye kadar doldurun. Spayı aşırı doldurmayın. Spa veya kontrol istasyonu zarar görebileceği için spa küvetini asla içinde su varken ve/veya kontrol istasyonu spaya bağlı iken hareket ettirmeye çalışmayın.

**UYARI:** Doğrudan spa içine 40°C'den (104°F) daha yüksek sıcaklıkta su dökmeyin. Hızlı ısıtma ve enerji tasarrufu için spanın ılık suyla doldurulması tavsiye edilir.

6. Spa küveti üzerine spa kapağı ve spa hava bölmesini (spa kapağına önceden monte) yerleştirin ve tokalı kayışları sıkıca çekerek ve ardından verilen anahtarı kullanarak spa kapak tokalarının kilitli olduğundan emin olun.  
**ÖNEMLİ:** Spa kapağını sızıntı, erken aşınma ve yıpranma veya bozulma için düzenli olarak kontrol edin. Hasarlı spa kapağını asla kullanmayın.
7. Spa kontrol tabanının uygun şekilde yerleştirilmiş ve boyutlandırılmış bir elektrik prizine takıldığından emin olun ve kontrol panelini açmak için Ⓢ düğmesine basın. Isıtıcıyı etkinleştirmek için kontrol panelinde 🔥 düğmesine basın, "Spa Kontrol Ünitesi Paneli" bölümüne bakın.



### Spa Kapağı

Kapağın tokalarının takılması ile tokalar kilitlenir. İki anahtar kılavuzda ve diğer aksesuarlar ile birlikte plastik torba içinde verilmiştir. Çalışma için her tokada "kilitli" ve "açık" işaretleri bulunur: anahtarı tokadaki yuvaya takın ve tokayı kilitlemek veya açmak için çevirin.

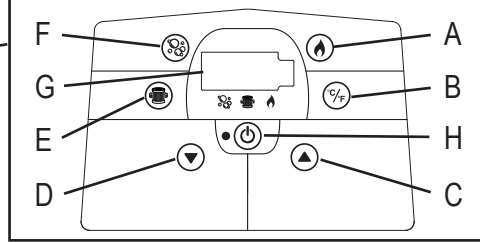
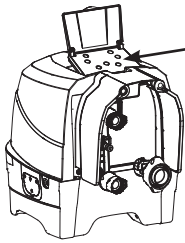
Yetkisiz erişime karşı güvenliğini sağlamak için, spa kullanımda değilken her zaman kapağı takın ve tüm tokaları kilitleyin. Anahtarları her zaman çocukların ulaşamayacağı bir yerde saklayın. Anahtarların yerini unutursanız, tokaları kilitlemek veya açmak için eşit boyuttaki düz başlı tornavida kullanabilirsiniz.

Spa kullanıldığında, kapak temiz ve kuru bir alana yerleştirilmelidir, aksi takdirde kir ve bakterileri toplayabilir. Tahtanın ağartılması riski nedeniyle kapaklar tahta masalara veya ahşap zeminlere konmamalıdır. Bir kapak kaldırıcı, özel destek veya benzeri bir cihaz, çoğunlukla suya bakan tarafının, zemin veya diğer kirli yüzeylerle temas etmemesini sağlamak için tavsiye edilir.



# KULLANIM KILAVUZU

## SPA KONTROL PANELİ



- A: Isıtma Düğmesi
- B: Santigrat/Fahrenheit Geçiş Düğmesi
- C: Sıcaklık Yükseltme Düğmesi
- D: Sıcaklık Düşürme Düğmesi
- E: Su Filtresi Düğmesi
- F: Köpük Düğmesi
- G: LED Gösterge
- H: Açma/Kapama Düğmesi



**Açma/Kapama Düğmesi:** Ünite prize takıldığında, kontrol paneli düğmelerini etkinleştirmek için bu düğmeye basın. Düğmenin yanındaki ışık etkinleştildiğinde açık yeşildir. Şu anda aktif tüm fonksiyonları kapatmak için bu düğmeye basın.

**NOT:** Açma/Kapama düğmesi kontrol panelinin ortasında siyah bir düğme olarak görünebilir.



**Isıtma Düğmesi:** Isıtma sistemini etkinleştirmek için bu düğmeyi kullanın. Su sıcaklığı ayarlanan sıcaklığa ulaşınca kadar pompa spa suyunu ısıtır. Spa suyu sıcaklığı ayarlanan sıcaklığın altına 1-2°C (1,8-3,6°F) düştüğünde ısıtma sistemi yeniden başlayacaktır. Ekrandaki alev simgesi kırmızı olduğunda, ısıtma sistemi devreye girer. Alev simgesi yeşil yandığı zaman, su ayarlanan sıcaklıktadır. Isıtma sistemi dinlenmektedir ve filtrasyon sistemi durmadan çalışmaya devam edecektir.

**NOT:** Isıtıcı dinlenme modunda iken filtrasyon sistemini durdurmak için, ilk önce alev düğmesine ve sonra filtre düğmesine basın. Isıtıcı dinlenme modundayken sadece alev düğmesine basılması sadece ısıtma sistemini kapatacaktır ve filtrasyon sistemi otomatik olarak kapanmadan önce 24 saat daha çalışacaktır.

**ÖNEMLİ:** Aşağıdaki koşullarda su ısıtması yavaşlayacaktır.

- Ortam sıcaklığı 10°C'den (50°F) daha düşükse.
- Dış mekan rüzgar hızı 8-12 mph (3,5-5,4 m/sa).
- Spa su ısıtırken köpük fonksiyonu devreye girer.
- Spa su ısıtılırken spa kapağı ile düzgün şekilde kapalı değildir.



**Santigrat/Fahrenheit Geçiş Düğmesi:** Sıcaklık Fahrenheit veya Santigrat cinsinden görüntülenebilir. Sistemin varsayılan ayarı santigrattır.

**NOT:** Varsayılan sıcaklık 20°C'dir (68°F). Sıcaklık ayarı 20°C (68°F) ile 40°C (104°F) arasında değişmektedir.



**Sıcaklık Ayarı Düğmeleri:** Sıcaklık artırma ve azaltma düğmelerine basılması LED'in yanıp sönmeye başlamasını sağlar. Yanıp söndüğü zaman istenen sıcaklık ayarına ayarlayabilirsiniz. Eğer bu tuşları basılı tutarsanız değerler hızla artacak veya azalacaktır. Yeni değeri onaylamak için yeni ve istenilen sıcaklık ayarı LED ekranında saniye kalacaktır.



**Su Filtresi Düğmesi:** Bu düğme ve filtre pompasını açar ve kapatır. Isıtma sistemi aktif ise filtrasyon sistemi otomatik olarak başlayacaktır. Aktive edildiğinde ekranda su filtresi simgesi yeşildir.



**Köpük Düğmesi:** Bu düğmeyi 30 dakikalık otomatik kapatma özelliği olan masaj sistemini etkinleştirmek için kullanın. Aktive edildiğinde ekranda köpük simgesi yeşildir.

**DİKKAT:** Kapak takıldığında Köpük sistemini çalıştırmayın, hava spa içinde birikir ve onarılamaz hasara ve bedensel zarara sebebiyet verebilir.



**LED Gösterge:** Takıldığında, mevcut su sıcaklığı LED ekranlarda otomatik olarak gösterilir.

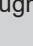

**NOT:** dahili sabit su ısıtma fonksiyonu filtrasyon sistemi ile birlikte otomatik olarak çalışır.

## ⚠ UYARI

Su sıcaklığının 40°C'nin (104°F) üstünde olduğu belirtiliyorsa spayı ASLA kullanmayın.



## LED KOD TABLOSU

LED Okuma	SORUN	ÇÖZÜM
E90	Su akışı yok	<ul style="list-style-type: none"> <li>Kapatın ve kontrol ünitesinin fişini çekin.</li> <li>Çıkış kapağı ızgarasının temiz ve engellerden arı olduğundan emin olun.</li> <li>Kartuşu temizlemek ya da değiştirmek için Bakım ve Saklama bölümüne bakın.</li> <li>Spa küveti ve filtre pompası üzerindeki giriş/ çıkış bağlantılarının engellenmediğinden emin olun.</li> <li>Spa suyunun temiz olmasını sağlamak için filtre kartuşunun temiz ve tıkalı olmadığından emin olun.</li> <li>Sorun devam ederse Intex Servis Merkezi'ne başvurun.</li> </ul>
E94	Su sıcaklığı çok düşük	<ul style="list-style-type: none"> <li>Ortam sıcaklığı 0°C'nin (32°F) altında ise, spanın kullanılmasını tavsiye etmiyoruz.</li> <li>Kontrol ünitesini kapatın ve fişten çekin, spa suyu sıcaklığını 1°C (34°F) üstüne yükseltmek için biraz sıcak su ekleyin, ardından suyu istenilen sıcaklığa ısıtmak için  düğmesine basın.</li> <li>Sorun devam ederse Intex Servis Merkezi'ne başvurun.</li> </ul>
E95	Su sıcaklığı çok yüksek	<ul style="list-style-type: none"> <li>Kapatın ve kontrol ünitesinin fişini çekin. Su soğuduğunda, RCD'yi takın ve tekrar başlatın.</li> <li>Isıtıcıyı kapatın, sonra su sıcaklığını düşürmek için filtre ve jet düğmelerine basın.</li> <li>Sorun devam ederse Intex Servis Merkezi'ne başvurun.</li> </ul>
E96	Sistem Hatası	<ul style="list-style-type: none"> <li>Kapatın ve kontrol ünitesinin fişini çekin. RCD'yi takın ve tekrar başlatın.</li> <li>Sorun devam ederse Intex Servis Merkezi'ne başvurun.</li> </ul>
E97	Kuru Yangından Korunma	<ul style="list-style-type: none"> <li>Intex Servis Merkezine başvurun.</li> </ul>
E99	Su sıcaklık sensörü kırık	<ul style="list-style-type: none"> <li>Intex Servis Merkezine başvurun.</li> </ul>
END	72 saatlik sürekli ısıtma çalışmasından sonra pompa otomatik olarak kış uykusuna yatacaktır. Hızlı ısıtma işlevi devre dışı bırakılır.	<ul style="list-style-type: none"> <li>Filtre pompasını yeniden etkinleştirmek için  düğmesine basın.</li> </ul>

**Donma Koruması:** spa ısıtıcısı, su sıcaklığı 4°C'nin (39°F) altına düştüğünde suyu otomatik olarak ısıtmak üzere programlanmıştır. Spanın kış aylarında saklanması gerekirken, ara sıra donma sıcaklıklarında sistem iç bileşenleri koruyacaktır. Spa prize takılı olmalı ve GFCI sıfırlanmalıdır. Sistem, ısıtıcı ile birlikte filtre pompasını devreye sokacak ve her ikisini de su 10°C'ye (50°F) ulaşana kadar çalışacaktır. Uzun süreli donma havası bekleniyorsa, lütfen spa'yı sökün ve kış aylarında saklama talimatlarına göre saklayın.

Kendi kendine ısıtma programı tetiklendiğinde, su sıcaklığı en az 5°C'ye (41°F) ulaşana kadar, fişi çekilmediği sürece kontrol panelinde kapatılamaz.

**ISI KAYBINI VE ENERJİ TÜKETİMİ EN AZA İNDİRME ÖNERİLERİ**

- 1) Kullanımların arasında spanın ısıtılması esnasındaki ısı kaybını minimize etmek için spa kapağını her zaman üzerinde tutun (ancak kullanıldığı esnada değil). Yalıtımın maksimize edilmesi için üreticinin talimatlarına göre kapağın sıkıca takıldığından emin olun. Kullanılmadığı zaman kapağın temizliğini (özellikle spa su yüzeyine yakın yüzeydeki) korumak için yerden uzak tutulmalıdır. Kapak, hasar görmeyeceği veya zarar veremeyeceği uygun bir yerde saklanmalıdır.
- 2) Ayarlanan su sıcaklığını kontrol edin ve spanın tipik olarak kullanılmadığı zamanlarda indirmeyi düşünün.
- 3) Dış koşullara bağlı olarak, uzun süre spayı kullanmıyorsanız (spa bu seçeneği sağlıyorsa hala dezenfeksiyon/pH değerlerini korur) ısıtıcıyı tamamen kapatmayı düşünün.
- 4) Kullanım sırasında konforlu sıcaklık aralığının maksimum güvenli sıcaklıktan daha düşük olabileceğini düşünün.
- 5) Kaplamanın altındaki ısı kaybını en aza indirmek için, spanın altında izolasyonlu zemin bezini kullanın.
- 6) Pompa için uygun çalışma koşullarını korumak için filtreleri temiz tutun ve gereksiz su değişiminden ve tekrar ısıtılmasından kaçının.

## GENEL KULLANIM VE KİMYASAL

### ⚠ UYARI

Ürünü kaldırma, temizleme, onarma veya üründe herhangi bir ayarlama yapmadan önce her zaman fişini elektrik prizinden çıkarın.

#### Su Sanitasyonu

Spa sahibi düzenli olarak spa suyunu kontrol etmeli ve (günlük, gerekirse) planlanan bakım ile dezenfekte halde tutmalıdır. Dezenfektan ve diğer kimyasalların eklenmesi spa suyunun bulunan bakteri ve virüsleri kontrol altında tutacaktır. Dezenfektanın uygun kullanımı yoluyla uygun su dengesinin korunması spa küveti ömrünü uzatmanın ve görünümünü korumanın yanı sıra, temiz, sağlıklı ve güvenli bir suyun sağlanmasında tek ve en önemli faktördür. Uygun bir teknik, su testi ve spa suyunun işlenmesi için önemlidir. Kimyasal, dezenfektan, test kitleri ve test prosedürlerine ilişkin sorularınız için havuz/spa uzmanına başvurun.

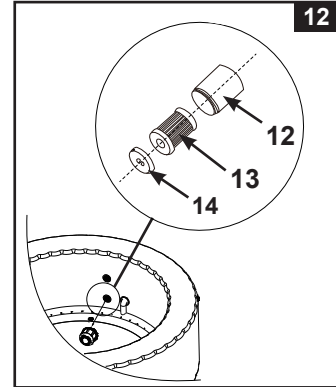
**DIKKAT: HER KİMYASAL ÜRETİCİSİNİN YÖNERGELERİNE VE SAĞLIK VE TEHLİKE UYARILARINA UYUN.**

**Spa dolu ise kimyasallar ilave etmeyin. Bu cilt veya göz tahrişine neden olabilir.** Konsantre klor solüsyonları spa küvetine zarar verebilir. Her ne durumda olursa olsun, spa suyu, kimyasal madde veya su kaybı ile ilişkili olarak alıcı veya diğer taraflara oluşan maliyetler için Intex Recreation Corp., Intex Development Co. Ltd., bunlarla ilgili diğer şirketleri, yetkili bayileri ve servis merkezleri, perakendeciler veya çalışanları sorumlu tutulamaz.

#### Spa Suyu ve Kartuş Bakımı

Spa suyunu temiz ve dezenfekte halde tutarak spa kullanıcılarını su ile ilişkili hastalıklara karşı koruyun. Her zaman iyi hijyen kurallarını uygulayın. Uygun kaplıca suyu kalitesini sağlamak için şu adımları uygulayın:

1. Filtre kartuşunu haftada bir kez kontrol edip temizleyin ve gerektiğinde değiştirin.
  - a. Spa küveti duvarından kartuş mahfaza aksamını sökün ve kartuşu çıkarın (bkz. çizim 12).
  - b. Kartuşu durulamak için bir bahçe hortumu kullanın. Kartuş kirli ise ve rengi bozulmuşsa değiştirilmesi gerekir. Yedek kartuşları hazırda bulundurun.
  - c. Kartuş yuvasının içine temiz kartuşu takın ve spa küveti duvarındaki kartuş mahfaza aksamını değiştirin.
2. Spa suyunu 2~3 ayda bir değiştirin, aksi takdirde bulanıklaşır ve uygun su kimyası suyu temizlemez. Ayrıntılar için "Spa Küvetini Boşaltma" ve "Spa Küvetini Temizleme" bölümlerine bakın.
3. Su kimyasını uygun halde tutmak için spa kimyasalları kullanın. Kimyasalların kötü kullanımı ve ve spa sularının yanlış idare edilmesinden kaynaklanan spa hasarları garanti kapsamında değildir.
4. Tüm kullanıcılar spaya girmeden önce duş almalıdır.



#### Su Kimyası Dengesi

Spa suyu pH seviyesini 6,8 ve 7,6 arasında, toplam alkaliniteyi 60 ve 120ppm arasında ve serbest klor seviyesini 2 ila 4ppm arasında tutun. Spanın her kullanımından önce spa suyu kimyasını test etmek için bir test kiti (ürüne dahil değildir, ayrı olarak temin edilebilir) kullanın ve suyu haftada en az bir kez test etmeye devam edin.

**NOT:** Test kitinin son kullanma tarihine bakın, bu tarihten sonra kullanılması durumunda test sonuçları yanlış olabilir. Düşük pH spa ve pompaya zarar verir. Kimyasal dengesizlikten kaynaklanan hasarlar garanti kapsamında değildir.

Spa suyuna klor eklemek için verilen kimyasal yüzer dağıtıcıyı kullanın [kimyasal tablet boyutu: 1"(2.5cm) çapından küçük]. Dağıtıcı içine 1 tablet koyun. Her zaman kimyasal üreticisinin talimatlarına uyun. Spa kullanımdayken kimyasal yüzer dağıtıcıyı çıkarın.

Tamamen çözülmemiş ise klorun asla spa küveti ile temas etmesine izin vermeyin.

Kabarcık fonksiyonunu günde bir saat aktive ederek tüm boruları artırmış suyla yıkayın.

**ÖNEMLİ:** Spa kontrol panelinde köpük hava üfleyicisini açmak ve suda kimyasal maddenin çözülmesine yardımcı olmak için Ⓢ düğmesine basın.

Kimyasalları asla karıştırmayın. Spa suyuna kimyasalları ayrıca ekleyin. Suya başka bir şey eklemeden önce her kimyasalın çözülmesine izin verin.

**SPA SU KİMYASI VE DENGİ**

Parametre	Değer <sup>a</sup>
Su berraklığı	dibinin net görünümü
mg/l cinsinden Toplam Alkalinite (TA)	60 - 120
mg/l cinsinden Kalsiyum Sertliği (CaCO <sub>3</sub> )	150 - 250
Suyun rengi	hiçbir renk gözlenmemelidir <sup>b, c</sup>
FNU/NTU'da bulanıklık	maks. 1.5 (tercihen 0.5'ten az)
mg/l cinsinden dolum suyunun üstünde nitrat konsantrasyonu	dolum suyu konsantrasyonuna göre maks. fark 20
mg/l <sup>d</sup> cinsinden toplam organik karbon (TOC)	maks. 4.0
Ag/AgCl 3,5 m KCl 'ye karşı mV cinsinden redoks potansiyeli	dak. 650
pH değeri <sup>e, f</sup>	6.8 - 7.6
mg/l cinsinden serbest aktif klor (siyanürik asit olmadan)	0.3 - 1.5 <sup>g</sup>
mg/l cinsinden brom	2.0 - 4.0 <sup>h</sup>

Alternatif/ek dezenfektanları kullanırken diğer uygun parametreler de değerlendirilebilir.

- Herhangi bir sapma için ulusal yönetmeliklere ve kurallara bakınız.
- Doğal su kaynakları suda renklenme yapabilir.
- Kasıtlı su renklenmesi hariç tutulmuştur.
- Organik bileşikler kullanıldığında bu değer daha yüksek olabilir.
- Kullanılan yumuşatıcı(lar) (eğer varsa) maddelere tabidir.
- pH 7.5'ten büyük olduğunda, serbest aktif klor % 50'den daha azdır.
- Su ortamında doğal olarak tavsiye edilen serbest klor konsantrasyonu 0.3 ila 1.5 mg/l'dir. Bununla birlikte, suyun ısıtıldığı ve su hacminin kullanıcı oranının düşük olduğu spa ortamında su hijyenini sağlamak için, kullanıcının sağlığının tehlikeye girmemesi koşuluyla, bu konsantrasyonun manuel dozla geçici olarak aşılması kabul edilebilir. Bu nedenle, ABD Çevre Koruma Ajansı ve Hastalık Kontrol Merkezi tarafından da önerildiği gibi 2.0 ila 4.0 mg/l aralığı kabul edilebilir. Siyanürik asit kullanmayın.
- Kullanıcının sağlığının tehlikeye girmemesi koşuluyla, manuel dozaj ve düşük su hacminin kullanıcı oranına göre geçici olarak aşılması kabul edilebilir.

Dezenfektan limitlerine ve pH değerlerinin kontrolüne özel önem verilerek suyun kimyasal arıtımına özel dikkat gösterilmelidir. Uygunsa, ozon veya UV kullanımı, her zaman bir oksitleyici biyositle (örn. Klor veya Brom veya diğer biyosit ürünleri, üreticinin önerileri ile uyumlu) artık dezenfeksiyonu ile birlikte mevcut olacaktır. Kimyasalların uygunsuz kullanımı, spa yüzeyinin ve diğer spa bileşenlerinin (tipik olarak malzemelerin renklerinin bozulması, metal parçaların korozyonu) bozulmasına, hasar görmesine ve diğer kusurlara neden olabilir.

**Serbest klor:** Havuz suyunda artık klor mevcut.

Sonuç çok düşükse - Dezenfeksiyon yetersiz seviyede.

Sonuç çok yüksekse - Koku problemi, cilt ve göz tahrişi, metaller ve diğer malzemelerin aşınmasına sebep olabilir.

**pH:** Bu değer spa suyunun ne kadar asidik ya da bazik olduğunu gösterir.

Sonuç çok düşükse - Aşınmış metaller, göz ve cilt tahrişi, toplam alkalinitenin imhası.

Sonuç çok yüksekse - Tortu oluşumu, bulanık su, kısa filtre/ısıtıcının daha kısa çalışması, göz ve cilt tahrişi, kötü klor verimliliği.

**Toplam Alkalinite (TA):** Suyun pH değişimine karşı direncinin derecesini gösterir. Hız ve pH değişim

kolaylığını belirler, bu yüzden her zaman pH seviyesini ayarlamadan önce toplam alkaliniteyi ayarlayın.

Sonuç çok düşükse - Aşınmış metaller, göz ve cilt tahrişi. Düşük alkalinite pH değerinin kararsız olmasına neden olacaktır.

Sonuç çok yüksekse - Tortu oluşumu, bulanık su, kısa filtre/ısıtıcının daha kısa çalışması, göz ve cilt tahrişi, yüksek klor gereksinimi.

## SPA SU KİMYASI VE DENGE (devamı)

**Kalsiyum Sertliği (CaCO<sub>3</sub>):** Suda çözünen kalsiyum ve magnezyum miktarını ifade eder.

Sonuç çok düşükse- Suyu dengelemede zorluk, metal parçalarında korozyon, göz ve cilt tahrişi ve suda köpürme.

Sonuç çok yüksekse - Kireç oluşumu, bulanık su, göz ve cilt tahrişi, suyu dengelemede zorluk ve filtre/ısıtıcıda verimsizlik.

**Satürasyon İndeksi (SI):** Sıcaklık, kalsiyum sertliği konsantrasyonu, toplam alkalinite ve pH kireç oluşumunu etkileyen başlıca faktörleri temsil etmektedir. Suyun kireç veya pas oluşturma eğilimi Satürasyon İndeksi (SI) ile gösterilir:

$$SI = pH + TF + CF + AF - 12.1$$

\* Nerede: TF = Sıcaklık Faktörü; CF Kalsiyum Sertlik Faktörü; AF = Toplam Alkalinite Faktörü

Su Sıcaklığı		TF	Kalsiyum Sertliği (ppm)	CF	Toplam Alkalinite (ppm)	AF
(°C)	(°F)					
8	46	0.2	75	1.5	50	1.7
12	54	0.3	100	1.6	75	1.9
16	61	0.4	150	1.8	100	2.0
19	66	0.5	200	1.9	150	2.2
24	75	0.6	250	2.0	200	2.3
29	84	0.7	300	2.1	300	2.5
34	93	0.8	400	2.2	400	2.6
40	104	0.9	500	2.3	--	--

Su pH'ı, Sıcaklık, Kalsiyum Sertliği ve Toplam Alkalinite seviyelerini test edin. SI denkleminde eşdeğer Faktörler kullanın.

SI = 0, Denge

SI > 0 ise, kireçlenme veya bulanık su durumu.

SI < 0 ise, metallerde korozyon veya göz ve cilt tahriş durumunda.

Değeri -0,3 +0,3 aralığında ise SI tatmin edici olarak kabul edilir. Sıfır mükemmeldir.

### SPA Su Ayarı

Seviyeler aralık dışı olduğunda spa suyu kimyası nasıl ayarlanır.

**DİKKAT:** Her kimyasal üreticisinin yönergelerine ve sağlık ve tehlike uyarılarına uyun.

#### Toplam Alkalinite (TA) Ayarı

Suyu havalandırmak için spa kapağını çıkarın ve kimya seviyesini kontrol etmek için bir test kiti (ürüne dahil değildir) kullanın. Klor TA test sonucunu etkileyeceği için önce sudaki klor seviyesinin 2-4 ppm arasında olduğundan emin olun.

TA seviyesi (ve pH değil) 120 ppm'den fazlaysa, TA seviyesini düşürmek için uygun kimyasal ürünü ekleyin.

TA seviyesi 60 ppm'den düşükse, TA seviyesini yükseltmek için uygun kimyasal ürün ekleyin.

**NOT:** Ayarlamadan sonra 24 saat geçince su yeniden test edilir ve gerekirse tekrar ayarlanır.

#### pH Ayarı

Toplam alkalinite 120 ppm'e indikten veya 80 ppm'e çıktıktan sonra ve pH hala yüksek veya düşük ise pH seviyesini 6.8 ile 7.6 arasında ayarlamak için uygun kimyasal ürünü ekleyin.

#### Kalsiyum Sertliğinin Ayarlanması


Su sertlik seviyesini kontrol etmek için verilen test kitini kullanın (ürüne dahil değildir) ve uygun kimyasal ürünü kullanarak ayarlayın.

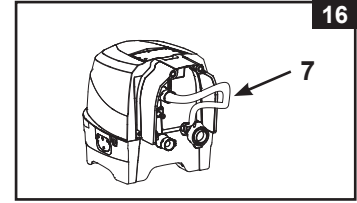
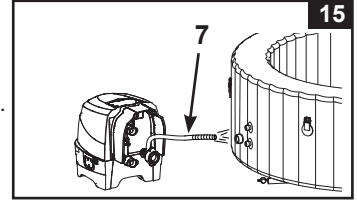
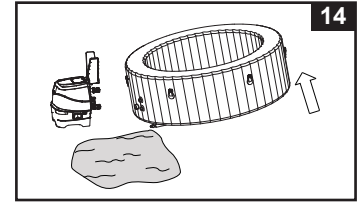
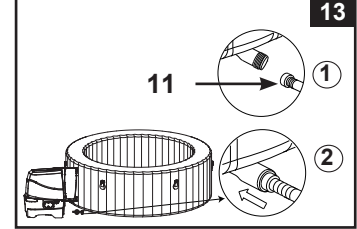
#### ⚠ UYARI

Tüm kimyasalları dikkatle kullanın ve eldiven ve gözlük de dahil olmak üzere koruyucu ekipmanlar kullanın. Cildinize ya da giysilerinize veya gözlerinize asit sıçramaması çok önemlidir.

## GENEL KULLANIM

### Spa Küvetinin Boşaltılması

1. Spa kontrol ünitesini kapatın.
2. Boşaltma vana adaptörünü bir bahçe hortumuna bağlayın ve bahçe hortumunun diğer ucunu uygun bir drenaj alanına doğrultun.
3. Spa küvetinin dışından tahliye vanası kapağını çıkartın ve boşaltma vanasına boşaltma vanası adaptörünü takın (**bkz. çizim 13**).
4. Spa küveti içinden su bahçe hortumundan dışarı akana kadar tahliye vanası kapağını açık tutun.
5. Su boşaltımı durduğunda, spa küveti duvarından spa kontrol ünitesini ayırın. Boşaltımın karşısındaki taraftan spa küveti duvarını kaldırın, kalan suyu boşaltma yönlendirin ve spayı tamamen boşaltın (**bkz. çizim 14**).
6. Şişirme hortumu (7) kontrol ünitesinde hava üfleyici şişirme çıkışına takılıdır.
7. Spayı açın ve  düğmesine basın, boru sistemindeki olası bir suyun kuruması için spa küvetinin giriş/çıkışındaki şişirme hortumunu ve spa kontrol ünitesi hedef alın (**bkz. çizimler 15 & 16**).
8. Spa küveti ve spa kontrol ünitesi üzerindeki kalan su ve nemi temizlemek için temiz bir havlu kullanın.
9. Spa küveti ve spa kontrol ünitesinin iyice kurutulduğundan emin olun.  
**NOT:** Ekteki fişler (15) su içinden suyun dışarı akmasını önlemek için spa küvetinin içinden su giriş ve çıkış konnektörlerini kapatmak için kullanılabilir.



### Spa Küvetinin Temizlenmesi

Suda kir görünürse veya su bulanık olursa ve su kimyası berraklaşmazsa, suyu değiştirin ve spa küvetini temizleyin. Spayı boşaltmak için "Spa Küvetinin Boşaltılması" bölümüne bakın.

Boş iken, spa küveti duvarının içinden, kartuş yuvasını çıkarın, temizleyin ve/veya filtre kartuşunu değiştirin. Spa duvarının içindeki herhangi bir toprak veya lekeleri silmek için bir sünger ve yumuşak bir sabun solüsyonu kullanın. Temiz su ile doldurmadan önce iyice durulayın.

**ÖNEMLİ:** Çelik yün, sert fırçalar veya aşındırıcı temizleyiciler kullanmayın.

### Biyofilm Giderme

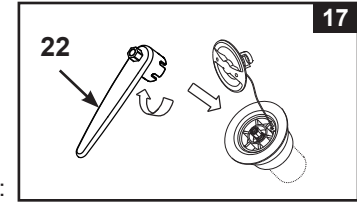
Biyofilm giderme ürünleri ve tavsiyeleri için yerel spa uzmanınıza başvurun.

### Spa Küveti Hava Valfinin Sıkılması

Kullanmadan önce spa küveti hava valfini sızıntı ve sıkılık açısından kontrol edin. Hava valfinden hava sızıyorsa verilen anahtarı (22) hava valfini sıkma için aşağıdaki gibi kullanın:

1. Spa küvetinin havasının boşaltıldığından emin olun, hava valfi kapağını açın ve hava valfi gövdesine anahtarı (22) takın (**bkz. çizim 17**).
2. Bir elinizle, spa küveti duvarının içinden hava valfi tabanının arkasını tutun ve anahtarı (22) saat yönünde çevirin.

**ÖNEMLİ:** Spa kullanılırken veya su ile dolu olduğunda hava valfinin altını asla ayarlamayın. Hava valfi anahtarını sadece hava valfi gevşekse veya hava valfi tabanı etrafında sızıntı varsa kullanın. Hava valfini aşırı sıkmayın: aşırı sıkma vanaya zarar verebilir. Sadece hava valfinin rahat olduğundan ve sızıntı olmadığından emin olun.



### Spa Kapağı

Spa kapağını sızıntı, erken aşınma ve yıpranma, hasar veya bozulma belirtileri için düzenli olarak kontrol edin. Aşınmış veya hasar görmüş kapağı asla kullanmayın: gözetim altında olmayan bir çocuğun spaya erişimini engellemek için gerekli koruma düzeyini sağlamayacaktır.

Kapağı bir sünger ve yeterli seviyede dezenfeksiyon (litre serbest klor başına 10 mg) içeren uygun bir solüsyon kullanarak periyodik olarak içeride ve dışarıda temizleyin. Çelik yün, sert fırçalar veya aşındırıcı temizleyiciler kullanmayın.

## GENEL KULLANIM (devamı)

### Spa Çevresi

Yalınayak alanlar ve spa çevresindeki dinlenme alanları düzenli olarak temizlenmelidir. Spa veya spa su döngüsüne temizlik suyu akmamalıdır. Kir ve temizlik maddeleri spanın çevresindeki pis su borularında dikkatle durulanmalıdır.

### Spa Küveti ve Kapak Hava Haznesinin Tamiri

Herhangi bir deliği onarmak için ekteki onarım yamasını kullanın:

- Temiz ve kuru alan iyice tamir edilecektir.
- Yama destek kağıdını çıkarın ve yamayı deliğin üzerine iyice bastırın. Yama altında herhangi bir hava köpüğü varsa yüzeyi düzleyin.

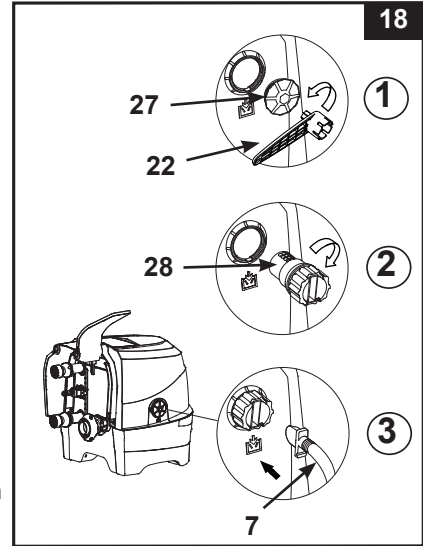
## UZUN SÜRE DEPOLAMAK

Donma sıcaklıklarına maruz kalan bölgelerde, sıcaklık 4°C'nin (39°F) altına düştüğünde, spa setini ve ilgili bileşenleri iç mekanda drenaj yapın, temizleyin, sökün ve uygun şekilde saklayın.

1. Spayı "Spa Küvetinin Boşaltılması" ve "Spa Küveti Temizleme" bölümlerinde belirtildiği gibi boşaltın ve temizleyin.
2. Spa küvetinin, spa kontrol ünitesinin ve spa kapağının hava bölmesinin havasını boşaltmak ve sökmek için kurulum talimatlarını tersten izleyin.
3. Küvet ve kapak hava bölmesinin havasını boşaltmak için:
  - a) Hava boşaltma çıkış kapağını (27) birlikte verilen anahtarla (22) açın (bkz. çizim 18).
  - b) Hava boşaltma hortumunun adaptörünü (28) hava boşaltma çıkışına takın.
  - c) Şişirme hortumunu (7) hava boşaltma hortumunun adaptörünün (28) üzerine takın.
  - d) Şişirme hortumunun diğer ucunu küvet hava valfine veya kapak hava bölmesi valfine takın.
  - e) Havayı boşaltmak için hava kabarcığı (S) düğmesine basın.
  - f) Hava boşaltma işi tamamlandığında yukarıdaki adımları tersten uygulayın ve boşaltım çıkış kapağının (27) iyice sıkıldığından emin olun.

**DİKKAT:** Sadece bu kılavuzda açıklanan amaçlar için kullanın. Hava boşaltma işlevi üfleyici motorunun hasar görmesini önlemek için etkinleştirildiğinde şişirme hortumunu su veya küçük nesnelerden uzak tutun.

4. Tüm spa bileşenlerinin ve aksesuarlarının depolamadan önce iyice temiz ve kuru olduğundan emin olun. Katlamadan bir saat önce spa küvetini hava ile kurutun.
5. Spayı gevşek şekilde katlayın ve spa küvetinin astarının zarar görmesini veya sızıntı olmasını önlemek için keskin köşelerden kaçının.
6. Bir dahaki sefere kullanılmak üzere ek yeni kartuşları hazırlayın.
7. Spa küvetini ve aksesuarlarını iç mekanda sıcaklığı kontrol edilen 0° - 40°C (32° - 104°F) arasındaki bir kuru yerde saklayın.
8. Orijinal paketlenen kutusu saklamak için kullanılabilir.





## SORUN GİDERME KILAVUZU

SORUN	NEDEN	ÇÖZÜM
GÖSTERGE YOK/ SPA KONTROL ÜNİTESİ ÇALIŞMIYOR	<ul style="list-style-type: none"> <li>Spa, fişten çekili ya da kapalı.</li> <li>Kontrol paneli kablosu gevşek.</li> <li>Elektrik kesintisi.</li> <li>RCD tetiklendi.</li> <li>RCD bozuk.</li> </ul>	<ul style="list-style-type: none"> <li>Spanın takılı ve açık olduğundan emin olun.</li> <li>Kontrol paneli kablosu fişinin sıkıca kontrol istasyonu yuvasına takılı olduğundan emin olun.</li> <li>Güç kaynağını kontrol edin.</li> <li>RCD'yi sıfırlayın.</li> <li>Intex Servis Merkezine başvurun.</li> </ul>
EV DEVRE KESİCİ TETİKLENDİ	<ul style="list-style-type: none"> <li>Devre kesici anma değeri düşük.</li> <li>Devre kesici aşırı yüklenmiş.</li> <li>Hatta elektrik arızası.</li> </ul>	<ul style="list-style-type: none"> <li>Devre kesicinin anma değerinin doğru olduğundan emin olun.</li> <li>Sadece spa elektrik prizini besleyen özel bir devre kesici sağlayın.</li> <li>Elektrik arızasını gidermesi için kalifiye bir elektrikçiye başvurun.</li> </ul>
DÜZGÜN ISITMIYOR	<ul style="list-style-type: none"> <li>Sıcaklık çok düşük ayarlanmış.</li> <li>Kirli filtre kartuşu.</li> <li>Isıtıcı BEKLEME modunda su sıcaklığı düşüyor.</li> <li>Isıtma elemanı başarısız oldu.</li> </ul>	<ul style="list-style-type: none"> <li>Sıcaklığı artırın ve spa kapağını takın.</li> <li>Filtre kartuşunu temizleyin veya zamanında değiştirin.</li> <li>Isıtıcı BEKLEME modunda ise, ayarlanan sıcaklığa suyu ısıtmak için iki kez alev düğmesine basın.</li> <li>Intex Servis Merkezine başvurun.</li> </ul>
KÖPÜK HAVA ÜFLEYİCİ ÇALIŞMIYOR	<ul style="list-style-type: none"> <li>Hava üfleyici pompası çok sıcak.</li> </ul>	<ul style="list-style-type: none"> <li>Kapatın ve spanın fişini çekin. Soğumasını bekleyin ve tekrar yeniden başlatın.</li> <li>Sorun devam ederse Intex Servis Merkezi'ne başvurun.</li> </ul>
FİLTASYON POMPASI ÇALIŞMIYOR	<ul style="list-style-type: none"> <li>Kirli filtre kartuşu.</li> <li>Filtrasyon girişi ve/veya çıkışı tıkalı.</li> <li>Filtre pompası motoru başarısız oldu.</li> </ul>	<ul style="list-style-type: none"> <li>Filtre kartuşunu temizleyin veya zamanında değiştirin.</li> <li>Filtrasyon girişi ve çıkışını düzenli olarak kontrol edin ve temizleyin.</li> <li>Intex Servis Merkezine başvurun.</li> </ul>
SU TEMİZ DEĞİL	<ul style="list-style-type: none"> <li>Kartuş aksamı düzgün şekilde takılı değil.</li> <li>Yetersiz filtreleme süresi.</li> <li>Kirli filtre kartuşu.</li> <li>Yanlış su bakımı.</li> <li>Filtrasyon girişi ve çıkışı tıkalı.</li> </ul>	<ul style="list-style-type: none"> <li>Kartuş aksamının doğru şekilde takılı olduğundan emin olun.</li> <li>Filtrasyon süresini artırın.</li> <li>Filtre kartuşunu temizleyin veya zamanında değiştirin.</li> <li>Spa suyunu düzgün şekilde temizlenmiş halde tutun. Kimyasal üreticisinin talimatlarına bakın.</li> <li>Filtrasyon girişi ve çıkışını düzenli olarak kontrol edin ve temizleyin.</li> </ul>
POMPA KONEKTÖRLERİ SPA KONEKTÖRLERİ İLE AYNI SEVİYEDE DEĞİLDİR	<ul style="list-style-type: none"> <li>PVC'nin bir normal özelliği şeklinin değişir olmasıdır.</li> </ul>	<ul style="list-style-type: none"> <li>Spa'nın konnektörleri ile pompanın konnektörlerini aynı seviyeye getirmek için ahşap ile veya yalıtımlı başka bir tür malzeme ile pompayı yükseltin.</li> </ul>
KÜVETİN ŞEKLİ GARİP	<ul style="list-style-type: none"> <li>Güçlü güneş ışığı ile enleşmiş iç hava basıncı.</li> </ul>	<ul style="list-style-type: none"> <li>Spayı uzun süre doğrudan güneş ışığına maruz bırakmayın.</li> <li>Hava basıncını kontrol edin ve gerekirse havayı boşaltın. Çok sıcak havalarda, biraz havayı boşaltmanın gerekli olup olmadığını görmek için kontrol etmelisiniz. Bu küvete gelebilecek herhangi bir zararı önlemek içindir.</li> </ul>

**SORUN GİDERME KILAVUZU (devamı)**

SORUN	NEDEN	ÇÖZÜM
KÜVET HAVA BASINCI KAYBEDİYOR	<ul style="list-style-type: none"> <li>Hava valfi kapağı gevşek.</li> <li>Hava valfi tabanı gevşek.</li> <li>Spa küvetinde delik, kesik veya yırtılma var.</li> </ul>	<ul style="list-style-type: none"> <li>Valf kapağının sıkıca kapandığından emin olun.</li> <li>Spa küvetini hava ile doldurun ve daha sonra hava valfinin sıkıldığından emin olun, "Spa Küveti Hava Valfinin Sıkılması" na bakın.</li> <li>Sıvı sabun ve suyu bir sprey şişesine koyun ve dikiş yerlerine sıkın. Bir sızıntı varsa köpük olacaktır. Bir kaçak bulursanız, sızan alanı temizleyin ve kurulayın, daha sonra spanız ile gelen tamir yamasını kullanın.</li> </ul>
SPA KÜVETİ KONNEKTÖRLERİ VE KONTROL ÜNİTESİ KONNEKTÖRÜ ARASINDA SIZINTI	<ul style="list-style-type: none"> <li>Spa kontrol istasyonu giriş/çıkış bağlantıları güvenli şekilde sıkılmamış.</li> <li>Spa kontrol istasyonu giriş/çıkış o-halkası kirli/eksik.</li> </ul>	<ul style="list-style-type: none"> <li>Giriş ve çıkış bağlantıları sıkın.</li> <li>O halkasını su geçirmemesi için vazelin ile kaplayın.</li> <li>Izgarayı bir tornavida kullanarak spanın içinden çıkarın, giriş/çıkış O-halkasının yerinde ve temiz olduğundan ve de hasar görmediğinden emin olun.</li> </ul>
SPA SADECE FİLTRE MODUNDA ÇOK GÜRÜLTÜLÜ	<ul style="list-style-type: none"> <li>Kontrol istasyonu bileşenleri sıkıca bağlı değil.</li> <li>Kontrol taban zemini tesfiye edilmemiş ve sert değil.</li> <li>Spa filtre motoru çalışmadı.</li> </ul>	<ul style="list-style-type: none"> <li>Kontrol paneli, arka kapağı ve tüm giriş/çıkışların sıkıca bağlandığından emin olun.</li> <li>Zeminin tesfiye edilmiş, sert ve pürüzsüz olduğundan emin olun.</li> <li>Arızalı filtre motorunu yenisi ile değiştirin.</li> </ul>
ŞİŞİRME SİRASINDA HAVA BASINCI ZAYIFTIR	<ul style="list-style-type: none"> <li>Hortum adaptörü o-ringi eksik.</li> <li>Şişirme hortumu adaptörü güvenli bir şekilde sıkılmamış.</li> <li>Hortum adaptörü ile üfleci şişirme çıkışı arasındaki ve şişirme hortumu ile şişirme valfi arasındaki bağlantı gevşek.</li> <li>Hava üfleci arızası.</li> </ul>	<ul style="list-style-type: none"> <li>O-halkasının yerinde olduğundan emin olun.</li> <li>Hortum adaptörünü sıkın/yeniden takın.</li> <li>Şişirme sırasında parmak sıkın.</li> <li>Sorun devam ederse Intex Servis Merkezi'ne başvurun.</li> </ul>
HAVA KÖPÜKLERİ ESKİSİ KADAR GÜÇLÜ DEĞİL	<ul style="list-style-type: none"> <li>Kontrol tabanı hava çıkışı ve spa küveti hava girişi bağlantıları arasında o-halkası eksik.</li> <li>Hava bağlantı somunu güvenli bir şekilde sıkı değil.</li> <li>Küvetin içindeki hava köpüğü kanalı geçişi kırılmış veya sızdırıyor.</li> <li>Hava üfleci arızası.</li> </ul>	<ul style="list-style-type: none"> <li>O-halkasının yerinde olduğundan emin olun.</li> <li>Tüm somunları elinizle sıkın.</li> <li>Herhangi bir deliği onarmak için onarım yamasını kullanın.</li> <li>Sorun devam ederse Intex Servis Merkezi'ne başvurun.</li> </ul>

**ÖNEMLİ**

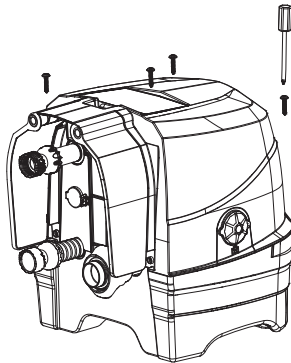
Eğer hala zorluk çekmeye devam ediyorsanız, yardım için lütfen mü şteri hizmetleri bölümüyle irtibata geçiniz. İletişim bilgilerine ulaşmak için arka kapağa bakınız.

## FILTRE POMPASI MOTORUNUN SÖKÜLMESİ

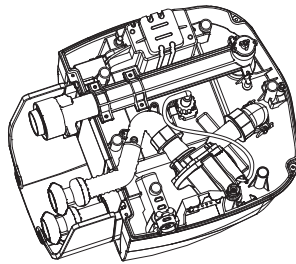
Filtre motorunun değiştirilmesi gerekiyorsa (sadece uzman teknisyen için), sökmek için aşağıdaki adımları izleyin:

**ÖNEMLİ:** Herhangi bir parçayı değiştirmeden önce kontrol tabanının boru sistemi içinde kalan suyu tahliye etmelisiniz.

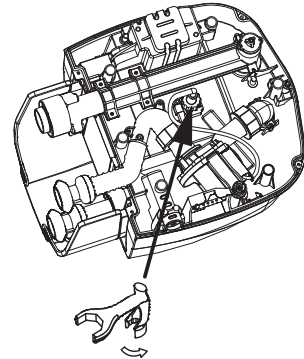
**Gerekli aletler:** Bir ayarlanabilir anahtar ve bir yıldız tornavida.



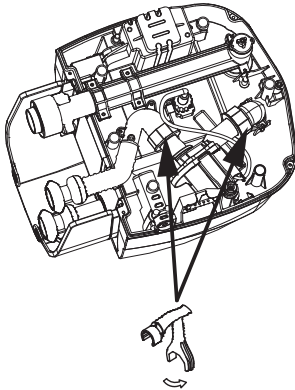
1



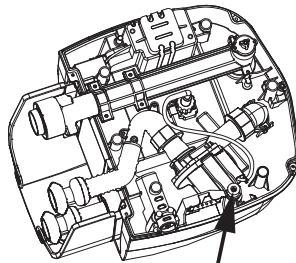
2



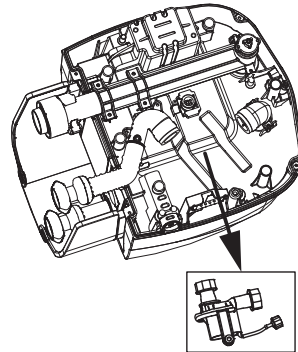
3



4



5



6

**NOT:** "Özel anahtar aleti", spa setiyle değil, yeni filtre pompası motorunun değiştirilmesiyle birlikte verilir.

## SINIRLI GARANTI

Sizin PureSpa üretim esnasında en yüksek kalite ile üretilmiş ve en yüksek kalite maddeleri kullanarak üretilmiştir. Fabrikayı terk etmeden önce tüm Intex ürünleri hata kontrolünden geçmiştir. Bu Sınırlı Garanti yalnızca aşağıda listelenen PureSpa ve aksesuarları için geçerlidir.

Bu sınırlı garanti sizin yasal hak ve çözümlerin yerine geçmemek üzere ek olarak, verilmiştir. Bu garantide yasal haklara göre herhangi bir tutarsızlık varsa, yasal haklar geçerli olacaktır. Örneğin, Avrupa Birliği'ndeki tüketici kanunları bu sınırlı garantiden aldığınız kapsama ek olarak yasal haklar tanımaktadır: AB kapsamındaki tüketici hakları için lütfen Avrupa Tüketici Merkezi web sitesini bilgi için, [http://ec.europa.eu/consumers/ecc/contact\\_en/htm](http://ec.europa.eu/consumers/ecc/contact_en/htm) adresinden ziyaret ediniz.

Bu Sınırlı Garanti hükümleri yalnızca orijinal alıcı için geçerlidir ve devredilemezler. Bu Sınırlı Garanti ilk satın alma tarihinden itibaren 2 yıl süre için geçerlidir. Orijinal satın alma belgenizi bu kılavuzda saklayın, satın alma kanıtı gerekli olabilir ve garanti taleplerine eşlik etmesi gerekir, aksi halde Sınırlı Garanti geçersiz olur.

PureSpa Garantisi – 2 yıl

Aşağıda belirtilen süre içinde bir üretim hatası bulunursa, ayrı "Yetkili Hizmet Merkezleri" sayfasında listelenen uygun Intex Hizmet Merkezi ile irtibata geçiniz. Eğer ürün Intex Hizmet Merkezi tarafından yönlendirildiği gibi iade edilirse, Hizmet Merkezi ürünü inceleyecek ve iddianın geçerliliğini belirleyecektir. Ürünün garanti hükümleri kapsamında olması durumunda, ürün ücret ödemediği takdirde tamir edilir veya aynı veya eşdeğer bir ürün ile (Intex'in tercihiyle) değiştirilir.

Bu garanti dışında ve ülkenizdeki diğer yasal haklar dışında başka garantiler imzalanmamıştır. Ülkenizde mümkün olduğu ölçüde, Intex hiçbir koşulda size veya üçüncü taraflara karşı PureSpa ürününüzün kullanımından veya Intex veya temsilcilerinin hareketlerinin neticesinde oluşan doğrudan veya dolaylı hasarlar için (ürünün üretimi de dahil) yükümlü tutulamaz. Bazı eyaletler veya yargı bölgelerinde arıza veya dolaylı hasarların hariç tutulmasına veya sınırlandırılmasına izin vermez, bu sebeple yukarıdaki sınırlama veya hariç tutma sizin için geçerli olmayabilir.

Bu sınırlı garantinin aşağıdaki durumlarda geçerli olmayacağına dikkat edin:

- PureSpa ihmal, anormal kullanım veya çalıştırma, kaza, uygunsuz çalıştırma, uygunsuz voltaj veya kullanma talimatlarına ters düşen akımlara, uygunsuz bakım veya depolamaya maruz bırakılırsa;
- PureSpa veya Intex'in kontrolü dışındaki koşullar tarafından hasar varsa, sınırlı aşınma ve yırtılma ve ateş, sel, don, yağmur veya diğer harici güçler dahil olmak ve bunlarla sınırlı olmamak üzere;
- Intex tarafından satılmayan parça ve bileşenler için; ve/veya
- Intex Servis Merkezi personeli dışındaki kişiler tarafından PureSpa ürününüzdeki yetkisiz değişiklikler, onarım veya sökme için.

Havuzun bu kaybını, kimyasal maddelerin tüketimini veya su dan meydana gelen arızaları bu garanti kapsamı kapsamaz. Şahıslarda meydana gelen yaralanmaları bu garanti kapsamaz.

Kullanma kılavuzunu dikkatle okuyun ve PureSpa ürününüzün düzgün çalışması ve bakımı ile ilgili tüm talimatlara uyun. Her zaman kullanmadan önce ürünü kontrol edin. Kullanım talimatlarına uyulmazsa bu Sınırlı Garanti geçersiz olacaktır.

## KULLANMAYA BAŞLAMADAN ÖNCE OKUYUN!

**NOT: Bu hızlı başlangıç kılavuzu spanızın kurulumuna başlamadan önce okumanız gereken önemli ve kullanışlı ipuçları içermektedir. Ancak spa kurulumu ve kullanımını her yönden ele almamaktadır, spanızın düzgün kurulum, kullanım ve bakımı için kullanıcı kullanma kılavuzunu okumanız gerekir.**

- **Güç:** Bu ürün en az 13 Amper gerektirir. Çoğu ev devreleri 13 ila 16 Amper'dir. Devre kesici tetiklenirse, başka bir cihazın veya diğer büyük yüklerin spa ile aynı devre üzerinde olup olmadığını kontrol edin. Asla uzatma kablosu kullanmayın. Kullanmadan önce sarılı haldeki kabloyu açın. Fişi asla yanıcı maddelerin üzerine koymayın.
- **Su Isıtma:** Bu ısıtıcının kurulumu düzgün yapıldığında ve çalışıyorsa spa kapağının yerinde olması KOŞULUYLA su sıcaklığını saatte 2°C yükseltecektir. Spa suyunun başlangıçtaki sıcaklığına ve dış hava sıcaklığına bağlı olarak, ısıtmak biraz zaman alacaktır. Musluk suyu başlangıç sıcaklığı 22°C'dir ve bunu 16°C'den 30°C'ye yükseltmek istiyorsanız, ısıtma süresi saat başına 16°C/2°C olarak =8 saat olacaktır. Sonraki kullanım için spadaki bekleme sıcaklığı korunarak ısıtma süresi kısaltılabilir (bkz. ISITMA ve SU SICAKLIĞI). Spa kullanılmadığı zaman kapağın takılı olduğundan emin olun.
- **RCD:** Bu ürün güç kablosunun ucunda bulunan bir RCD ile beraber sağlanır. RCD her kullanımdan önce test edilmelidir. RCD düzgün çalışmıyorsa Spayı KULLANMAYIN. (Kaçak akım cihazının (RCD) doğru test talimatları için kullanıcı kılavuzuna bakın.).
- **Filtre Kartuşu:** Spa suyunun temiz olmasını sağlamak filtre kartuşunun kullanım ömrünü uzatır. Kaplıca suyu kimyası ve denge hakkında ayrıntılı bilgi için kullanıcı kılavuzuna başvurun.

### **SPANIZIN AÇILMASI VE ŞİŞİRİLMESİ:**

- Eğer şişme spa küvetinizi açtığınız zaman kutudan yeni çıkan bir ürün için normal olan malzeme kokusunu fark edebilirsiniz. Bu nedenle ürünü şişirmeniz ve bir gün açık havada havalanmaya bırakmanız ve böylece spayı su ile doldurmadan önce yeni ürün kokusunun biraz geçmesine izin vermeniz tavsiye edilir.
- Zemin bezini köpükler aşağı bakacak şekilde spanın kurulumu için seçtiğiniz boşaltılmış alana yayın.
- Spanın şişirilmesi için, spa küvetinin üzerinde yer alan yaylı valf ve hızlı ve doğru şişirmeyi sağlamak için kontrol kutusu ünitesi üzerindeki şişirme çıkışına aşına olun.

#### **Şişirme çıkışı uçları:**

- Şişirme hortumunun büyük ucu kontrol baz ünitesinin arkasındaki hava çıkışına bağlanır (çizimler ve daha fazla ayrıntı için kullanım kılavuzuna bakın).
  - Şişirme hortumunu hava çıkışına takmak için, hava üfleyicisinin şişirme çıkışını ortaya çıkarmak için kontrol tabanı yan kapağını yukarı katlayın. Kapağı açmak için mandalı dışarı çekin, hortum adaptörünü hortumla birlikte takın ve yerine sabitlemek için tekrar hortum adaptörüne mandallayın.
  - Şişirme tamamlandığında mandalı serbest bırakarak şişirme hortumunu çekin ve mandalı tekrar çıkışın üzerine takın.
- NOT:** Aşırı şişmesini önlemek için, biraz hava şişirme sırasında kontrol tabanının alt hava kabarcığı çıkışı boyunca kaçacaktır. Bu normaldir.

#### **Yaylı valf uçları:**

- Valf kapağını çıkardıktan sonra, valf merkezindeki yaylı pime dikkat edin. Şişirme için, yaylı pim, pompanın hava basıncı şişirme sırasında valften geçen havayı iteceği için yukarı/yükseltilmiş pozisyonda (vana kapalı konumu) olmalıdır. Valf pimini kontrol edin ve şişirmeye başlamadan önce yukarı/yükseltilmiş pozisyonda olduğundan emin olun.
- Pim basarak ve parmağınızla 90° saat yönünde çevirerek aşağı basılı ve gömme pozisyonda kilitli konuma getirilebilir - bu havanın serbestçe akmasına izin verir vana'nın açık pozisyon olması ve havanın boşaltılması için kullanılır.

## BU TALİMATLARI SAKLAYIN

- Hortumun şişirme nozulunu düzgün şekilde takmak için (hortumun küçük ucu) valfe itin ve valf ile kilitlenene kadar saat yönünde çevirin (bir tık sesi duyabilirsiniz). Şişirdikten sonra nozulu çıkarmak için saat yönünün tersine çevirin ve valften dışarı çekin, enflasyon üzerine memeyi çıkarın.
- Spa küveti düzgün şişirilmiş ise, hava geçirmezliğin düzgün bir şekilde sağlanması için vana kapağını kapattığınızdan emin olun.

### **ISITMA VE SU SICAKLIĞI:**

- Isıtılmış su ile doldurma: Spayı doldurmak için ısıtılmış su kullanırsanız ilk ısıtma süresini kısaltırsınız. Ancak suyun 40°C'yi geçmeyecek olan, normal bir spa çalışma sıcaklığını aşmadığından emin olun. 40°C'nin üstündeki su sıcaklıklarında ısıtma ünitesi kapanır ve güvenli olarak kabul edilmez. Kullanmadan önce her zaman spa suyu sıcaklığını kontrol edin ve güvenli kullanım hakkında detaylı bilgi için kullanıcı kılavuzuna başvurun.
- Beklemedeyden su sıcaklığının korunması: PureSpa ürününüzü herhangi bir ev ürünü veya sabit spa gibi ve sürekli kullanımda, kullanımda olmadığı zaman spadaki suyun belli bir sıcaklıkta olmasını sağlayacak şekilde ayarlayabilirsiniz. Bu kullanmaya karar verdiğiniz zaman kısa ısınma süresi sağlayacaktır. Örneğin spa su sıcaklığını 30°C 'de tutmak yaklaşık 4 saatte 38°C sıcaklığa ulaşmasını sağlar. Unutmayın, su sıcaklığı artışı (dış mekan sıcaklık ve koşullarına göre değişebilir) ısıtma saati başına yaklaşık 2°C'dir, o yüzden spa kullanımınızı buna göre ayarlayın. **NOT:** Spa sürekli ısıtma ile ayarlanan sıcaklığa 72 at içinde ulaşmazsa spanın ısıtma ünitesini kapatmak üzere bir emniyet kapatma özelliği vardır. Bu ayarlanan sıcaklığa ulaşılmasına engel olabilecek soğuk dış koşullarda oluşabilir. Bu durumda sizin spa ısıtma üniteniz ayar sıcaklığı düşmesine basılmasını ve ısıtma ünitesini yeniden başlatmak için sıcaklığın ayarlanmasını gerektirecek şekilde kapanacaktır ve "END" kodunu gösterecektir. 72 saat sonra ısıtma ünitesinin yeniden başlatılmasını gerektirmeyecek koşullar için daha düşük bir daha ulaşılabilir sıcaklık deneyin.
- Kullanım sırasında su sıcaklığı: Spa kullanırken, su sıcaklığı doğal olarak zamanla biraz azalacaktır. Beklenen sıcaklık azalması her yerde çevre şartlarına bağlı olarak saat başına 1°C ve 2°C arasında olabilir. Isıtma ünitesi ayarlanan sıcaklık ile açık olduğu sürece, su sıcaklığı ayarlanan sıcaklıktan 1-2°C düşer düşmez devreye girecektir. Örnek: Ayarlanan sıcaklığınız 39°C ise, ısıtıcı sıcaklık 37°C'ye düşene kadar devreye girmeyecektir. Eğer daha erken ısıtmaya başlamasını istiyorsanız, kapatarak tekrar ayarlayabilirsiniz ve istediğiniz sıcaklıkta tekrar başlatabilirsiniz.

### **SPA KAPAK:**

- Kapak, suyu ısıtmak ve spa kullanımda değilken sıcaklığı korumak için spanızın çok önemli bir parçasıdır. Ayrıca, özellikle çocukların spaya izinsiz olarak erişmelerinin engellenmesi için çok önemli bir güvenlik unsurudur.
- Kapağın tokalarının takılması ile tokalar kilitlendiğini unutmayınız. İki anahtar kılavuzda ve diğer aksesuarlar ile birlikte plastik torba içinde verilmiştir. çalışma için her tokada "kilitli" ve "açık" işaretleri bulunur: anahtarı tokadaki yuvaya takın ve tokayı kilitlemek veya açmak için çevirin.
- Yetkisiz erişime karşı güvenliğini sağlamak için, spa kullanımda değilken her zaman kapağı takın ve tüm tokaları kilitleyin. Anahtarları her zaman çocukların ulaşamayacağı bir yerde saklayın.
- Anahtarların yerini unutursanız, tokaları kilitlemek veya açmak için eşit boyuttaki düz başlı tornavida kullanabilirsiniz.

**BU TALİMATLARI SAKLAYIN**