

INTEX® KULLANICI KILAVUZU

DAHİLİ POMPA İLE

ŞİŞİRMEDEN VEYA KULLANMADAN ÖNCE TÜM TALİMATLARI OKUYUN VE UYGULAYIN

DAHİLİ POMPA İLE ŞİŞİRMEDEN ÖNCE

- Hava yatağını düz bir yüzeye yayın. Bu yüzeyin hava yatağını delebilecek taş veya diğer sivri objelerden arı olduğundan emin olun.
- Dahili hava pompasının şişirme valfi ❶ yukarı bakmalıdır.
- Geçme tapanın düzgün bir şekilde takıldığından ve 2'si 1 arada boşaltma valfinin ❷ kapağının emniyetli bir şekilde sıkıldığından emin olun.

DAHİLİ POMPAYI KULLANARAK ŞİŞİRMEK İÇİN

- Hava pompası şişirme valfinin geçme tapasını ve kapağını ❶ çıkarın. Şişirdikten sonra tekrar takmak için kapağı ve geçme tapasını saklayın.
- Dahili ayak pompasını bulun ve ayak pompası yüzeyinin düz ve doğru olmasını sağlayacak şekilde yayın.
- Ayağınızı doğrudan şişirme valfinin açıklığına koyun ve sıkıca aşağı bastırın ❸. Böylece hava pompasının haznesinden yatağa hava itilecektir.
- Bir sonraki sefer için hava pompasının haznesinin tekrar hava ile dolması için ayağınızı ❹ çekin.
- İstenen sertlik elde edilene kadar tekrar edin.
- Hava pompası şişirme valfinin geçme tapasını ve kapağını ❶ tekrar yerine takın.

HARİCİ POMPAYI KULLANARAK ŞİŞİRMEK İÇİN

- Hava pompası şişirme valfinin ❶ geçme tapasının düzgün olarak yerleştirildiğinden ve 2'si 1 arada boşaltma valfinin ❷ kapağının emniyetli bir şekilde sıkıldığından emin olun.
- Açmak için 2'si 1 arada ❷ valf kapağını çekin.
- Hava pompasının nozulunu 2'si 1 arada ❷ şişirme valfine takın.
- Ürünü yaklaşık olarak istenen sertliğin %80'i kadar şişirin.

DİKKAT: Patlamayı önlemek için aşırı şişirmeyin veya yüksek basınç kompresörü kullanmayın.

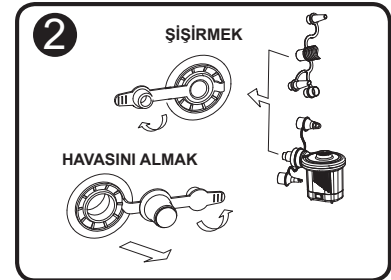
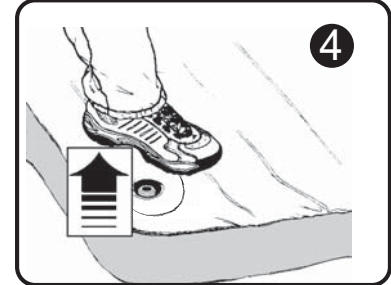
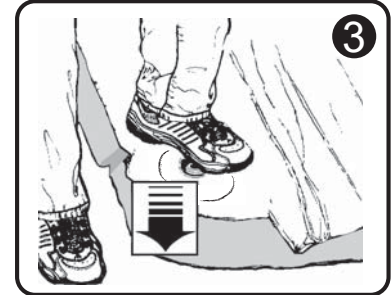
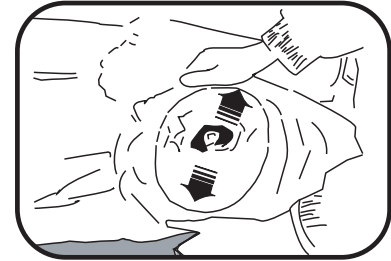
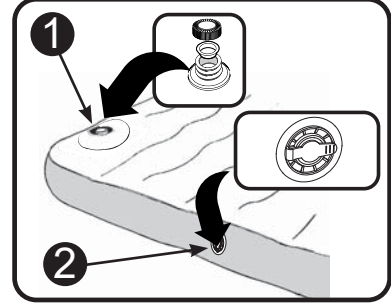
- 2'si 1 arada ❷ valf kapağını şişirdikten sonra emniyetli bir şekilde kapatın.

HAVASINI ALMAK İÇİN

- 2'si 1 arada ❷ valf kapağını çıkarın.
- Hava boşaltmak için şişirme valfini çekin.

DİKKAT: Açarken boşaltma valfi etraftaki kişilere doğru bakmamalıdır.

- Şişirme valfi tabanı ve kapağını emniyetli bir şekilde geri takın.



ÖNEMLİ

Yatağın içindeki hava genişleyebilir ve hava sıcaklıklarına bağlı olarak daralabilir, bu da yatağın iç basıncının düşmesine sebep olabilir. Bu gerçekleşirse pompayı kullanarak istenen sertlik elde edilene kadar daha fazla hava ekleyin. Eğer delinirse talimatlara bakın. Onarım kiti/yaması ekte.

— BU TALİMATLARI SAKLAYIN —

©2022 Intex Marketing Ltd. - Intex Development Co. Ltd. - Intex Recreation Corp. All rights reserved/Tous droits réservés/Todos los derechos reservados/Alle Rechte vorbehalten. Printed in China/Imprimé en Chine/Impreso en China/Gedruckt in China.

®™ Trademarks used in some countries of the world under license from/®™ Marques utilisées dans certains pays sous licence de/Marcas registradas utilizadas en algunos países del mundo bajo licencia de/Warenzeichen verwendet in einigen Ländern der Welt in Lizenz von/Intex Marketing Ltd. to/à/a/an Intex Development Co. Ltd., Hong Kong & Intex Recreation Corp., P.O. Box 1440, Long Beach, CA 90801 • Distributed in the European Union by/Distribué dans l'Union Européenne par/Distribuido en la unión Europea por/Vertrieb in der Europäischen Union durch/Intex Trading B.V., Ettenseweg 46, 4706 PB Roosendaal – The Netherlands • Distributed in the UK by Unitex Service (UK) Limited, 21 Holborn Viaduct, London EC1A 2DY, UK. www.intexcorp.com