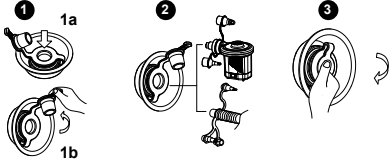
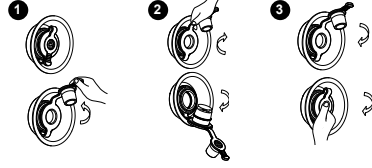




#### Şişirme



#### İndirilmesi



#### Şişirme

1a. Tıpa başlığını resimde görüldüğü gibi gövdesinden ayırın ve sıkıca hava çıkış yeri deliğine bastırın.

1b. Tıpa, hava çıkış deliğinin içindeyse , açmak için tıpayı resimde görüldüğü gibi çekerek çıkarın.

2. Pompa hortumunu veya nozulu takın.

**DİKKAT: Patlamasını engellemek için bir hava kompresörü gibi yüksek basınçlı bir cihaz kullanmayın.**

3. Kapağı sağlam bir biçimde takın.

#### İndirilmesi

1. Vana kapağını çekin.

2. Havayı serbest bırakmak için şişirme vanasının gövdesini çekin.

3. Şişirme vanasının gövdesini ve başlığı emniyetli bir şekilde geri takın.