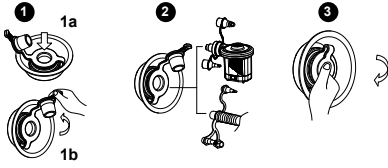
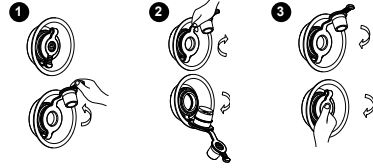


**Şişirme****İndirilmesi****Şişirme**

1a. Tıpa başlığını resimde görüldüğü gibi gövdesinden ayırın ve sıkıca hava çıkış yeri deliğine bastırın.

1b. Tıpa, hava çıkış deliğinin içindeyse , açmak için tıpayı resimde görüldüğü gibi çekerek çıkarın.

2. Pompa hortumunu veya nozulu takın.

DİKKAT: Patlamasını engellemek için bir hava kompresörü gibi yüksek basınçlı bir cihaz kullanmayın.

3. Kapağı sağlam bir biçimde takın.

İndirilmesi

1. Vana kapağını çekin.

2. Havayı serbest bırakmak için şişirme vanasının gövdesini çekin.

3. Şişirme vanasının gövdesini ve başlığı emniyetli bir şekilde geri takın.