



Ürün depolama / kışa hazırlama

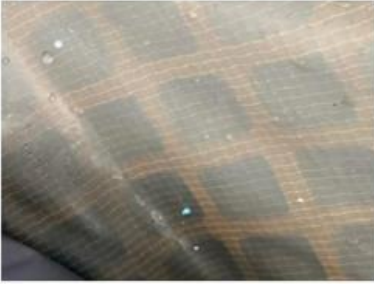
Intex ürünleri yumuşak PVC'den yapılmıştır. Donma sıcaklıklarına karşı dayanıklı değildirler. Ürün hasarını önlemek için, ortam sıcaklığı 4°C'nin altına düşer düşmez havuzunuzu veya Spa küvetinizi saklayın.

- Adım 1:** Tüm aksesuarları çıkarın/demonte edin ve iyice temizleyin.
- Adım 2:** Ürünün temiz olduğundan emin olun, ardından kuru bir bezle kurulayın.
- Adım 3:** Ürünü en az 2 gün boyunca güneşte (havada) tamamen kurumaya bırakın.
- Adım 4:** Kuruduktan sonra ürünü katlamadan önce tüm dikiş yerlerine vücut pudrası (talk) sürün.
- Adım 5:** Çatlakları önlemek için PVC'yi keskin kıvrımlar olmadan katlayın.
- Adım 6:** Ürünü sıcaklığın 4°C'nin üzerinde tutulduğu bir odada saklayın.

Ürünümüzü kış aylarında dışarıda bırakmanızı önermiyoruz. Intex kaplama kılıfı kışlık bir kılıf değildir!

Ürün bu talimatlara göre saklanmazsa, aşağıdaki sorunlar ortaya çıkabilir:

Çoğunlukla ikinci sezondan sonra depolama sırasında meydana gelir.



Küçük delikler

Bunlar, kılıf hala nemli olduğunda veya kılıf (PVC) donma sıcaklıklarına maruz kaldığında mikroorganizmaların ve küfün büyümesinden kaynaklanır.



Gevşek dikişler / delikler

Bu durum, dikişler depolanmadan önce vücut pudrası (talk) ile kaplanmadığında ortaya çıkar. Ayrıca, kılıfın (PVC) yanlış depolanması nedeniyle çoğalan mikroorganizmaların etkisiyle dikişlerin gevşemesi de söz konusu olabilir.

Özel Intex ürününüzün nasıl saklanacağı hakkında kesin bilgi için lütfen **ekteki kılavuzu** okuyun.