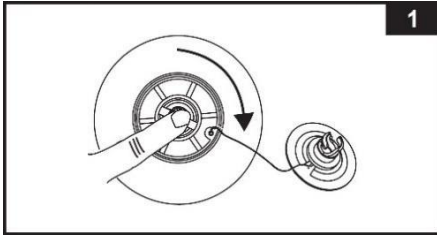


Basınç düşürücü vana kontrolü

Basınç düşürücü vana gevşemiş veya düzgün sıkılmamış olabilir. Sorunu çözmek için lütfen aşağıdaki adımları takip edin.

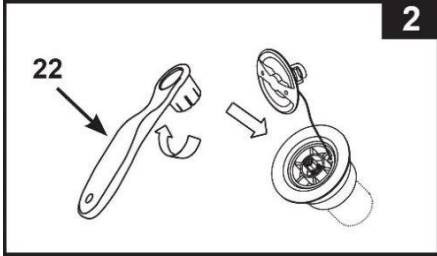
Basınç düşürücü vana kapaması

Basınç düşürücü vananın kapağını söküp parmağınızı vananın ortasına bastırın ve saat yönünde 90° çevirin (**bkz. Şekil 1**). Bu işlem vanayı kapatır.



Basınç düşürücü vana sıkılması

Basınç düşürücü vananın kapağını söküp servis anahtarını vananın içine sokun. (**bkz. Şekil 2**). Anahtarı (**parça 22**) saat yönünde çevirin. Bu işlem vanayı sıkar.



ÖNEMLİ: Spa küvetinde su varken basınç düşürücü vanasını asla gevşetmeyin veya sıkmayın. Vanayı sıkmak için yalnızca ürünle birlikte verilen servis anahtarını kullanın. Vanayı çok fazla kuvvet uygulayarak sıkmayın, bu basınç düşürücü vanaya zarar verebilir.

Sorunuz devam ederse, lütfen servis@intexcorp.cz adresinden bizimle iletişime geçin. Servis departmanımız hizmetinizdedir.