

INTEX®

Şişirilebilir ürünleri yapıştırırken nasıl ilerlemeli

BOTLAR

Hava kaçağı

Hava kaçağının yerini tespit etmek için bota/kayağa sabunlu su püskürtün. Delik 4 mm'den küçükse veya çatlak 1 cm'den kısaysa, ürünün havasını boşaltın ve PVC yama ve PVC yapıştırıcı ile onarın. Yapıştırıcı hem yamaya hem de bota/kayağa uygulanmalıdır. Ardından 30 dakika için üzerine yük yerleştirin / yapıştırıcı üzerindeki talimatları izleyin. Önerilen yapıştırıcılar veya özel bant ve Intex yamaları hakkında bilgi için aşağıya bakın.

Dikişteki çatlak onarılamaz. Ürününüz garanti kapsamındaysa, bayide şikayette bulunun.

YAMALAR, YAPIŞTIRICILAR

Yamalar PVC malzeme olduğu sürece herhangi bir yama kullanılabilir.

Orijinal Intex yamaları sipariş etmek için web formunu kullanın:
<https://intexcompany.com.tr/yedek-parcalar/>

Yama numaraları (= yedek parça numaraları):



11410A
şişme yataklar ve botlar,
diğer şişirilebilir ürünler



11847 Bubble Spa küveti (bej)
11847B Bubble Spa küveti (mavi)
11848D Jet&Bubble Deluxe Spa küveti (siyah)
12937 Greywood Deluxe Spa küveti



11410 havuzlar

Intex şirketi, **yapıştırıcıları** üretmemektedir. Yumuşak PVC için sadece denenmiş ve test edilmiş yapıştırıcıları tavsiye edebiliriz, ancak piyasada kesinlikle daha geniş bir seçenek vardır.

CEYS – Special Vinyl
BISON – Vinyl Plastic
LEAR – Outdoor

Özel, yüksek dirençli Heissner Easy Fix yapışkan banda da dikkat edebilirsiniz.

Aşağıda diğer ürün kategorilerimiz için prosedürleri bulacaksınız.

HAVUZLAR

1. Hava kaçağı (EASY SET havuzlar)

İlk olarak, havuzu tamamen şişirin ve sabunlu su, uygulamasından sonra kabarcıkların oluşacağı hava kaçağı noktasını bulmak için uygulayın.

Kabukta 1 cm'den küçük çatlaklar herhangi bir PVC yama ve PVC yapıştırıcı ile onarılabilir. Önerilen yapıştırıcılar veya özel bant ve Intex yamaları hakkında bilgi için aşağıya bakın.

Dikişlerdeki çatlaklar onarılamaz, havuz kabuğu değiştirilmelidir.

Şişirme valfi de onarılamaz. Valf hava sızdırırsa, tüm havuz kabuğu değiştirilmelidir.

Ürününüz garanti kapsamındaysa, bayide şikayette bulunun.

2. Su sızıntısı

Havuzu boşaltın. Su sızıntısı olan yeri temizleyin ve kurulayın.

5 cm'den küçük çatlaklar herhangi bir PVC yama ve PVC yapıştırıcı ile onarılabilir. Yama hem içten hem dıştan uygulanmalı ve çatlaklardan en az 1,5 cm büyük olmalıdır. Ardından, yapıştırılmış yamanın üzerine 2 saat için yük yerleştirin. Önerilen yapıştırıcılar veya özel bant ve Intex yamaları hakkında bilgi için aşağıya bakın.

Dikişlerdeki çatlaklar onarılamaz. Havuz kabuğu değiştirilmelidir. Ürününüz garanti kapsamındaysa, bayide şikayette bulunun.

SPA KÜVETLERİ

1. Hava kaçağı

Basınç düşürücü vananın Spa küvetiyle birlikte gelen anahtarla düzgün şekilde sıkıldığından emin olun. Basınç düşürücü vananın kontrol etme kılavuzunu Web sitemizde de bulabilirsiniz: <https://intexcompany.com.tr/faq/purespa-kuveti/basinc-dusurucu-vana-kontrolu/>

Ardından, Spa küvetinin görünürdeki sönmesinin **dış hava sıcaklığındaki bir değişiklikten** kaynaklanmadığından emin olun. Daha yeni Spa küveti modelleri, sıcak bir günde yüksek sıcaklık = yüksek basınçtan kaynaklanan aşırı basıncı azaltan bir basınç düşürücü vana ile donatılmıştır. Sabah ve gece saatlerinde, Spa küveti sızdırıyormuş izlenimi verir. Daha fazlası Web sitemizde mevcut: <https://intexcompany.com.tr/faq/purespa-kuveti/kuvette-neden-hava-kacagi-var/>

Hava sızdırmaya devam ediyorsa, kabuğun su içinde olmayan kısmına **sabunlu su** uygulayarak kaçağı bulmaya çalışın. Bir sünger ve bulaşık deterjanı kullanın ve Spa küvetinin tüm yüzeyinin üzerinden geçin. Hava kaçağının olduğu noktada kabarcıklar oluşacaktır. Ayrıca, vanadan su sızmadığından emin olmak için sabunlu suyu kapalı basınç düşürücü vanaya uygulayın. Sızıntı varsa, anahtarla iyice sıkın. Basınç düşürücü vananın iç (çıkartılabilir) kısmı gerekirse yedek parça olarak satın alınabilir.

Hava kaçağı noktasını doğrudan kabuğun su altında olmayan kısmında bulduysanız ve 5 mm'den daha küçükse, Spa küvetinin havasını boşaltın, **delik noktasını yağdan arındırın ve yamayı da yağdan arındırın**. Bu adım çok önemlidir ve yamanın yapışıp yapışmayacağını belirler. Yamayı delik yerine bastırmak için kelepçeler veya uygun bir ağırlık hazırlayın. Uygun bir yapıştırıcı (yumuşak PVC yapıştırıcı) uygulayın ve yapıştırıcının kullanım talimatlarını izleyin. Küveti 48 saat boyunca basınçsız bırakın. Spa küveti yamaları pakete dahildir. Önerilen yapıştırıcılar veya özel bant ve Intex yamaları hakkında bilgi için aşağıya bakın.

Kabuğun su altında kalan kısmında çatlak - kabarcık veya jet fonksiyonunu kapatın. Suda hava kaçağının yerini gösteren kabarcıkların oluşup oluşmadığına dikkat edin.

Hava kaçağı noktası suyun altındaysa, yukarıdaki paragrafa bakarak bir yama uygulayın.

Dikişlerdeki çatlaklar onarılamaz. Spa küvetiniz garanti kapsamındaysa, bayide şikayette bulunun.

Hava kaçağını bulamazsanız ve Spa küvetiniz hala garanti kapsamındaysa, bayide şikayette bulunun.

Spa küvetlerinin küvetlerine servis yapılmaz. Yalnızca hava kaçağını bulup onarmaya çalışabilir veya ürün garanti kapsamındaysa bayide şikayette bulunabilirsiniz. Yeni bir küvet satın almak da mümkündür.

2. Su sızıntısı

Spa küvetinizde su akışına hava besleyen jetler varsa (Spa küvetinin dışından), küvette çok fazla su olmadığından emin olun, bu da jetlerden su sızmasına neden olabilir. Spa küvetinin içindeki çizgi, küvetteki **insanlar da dahil olmak** üzere maksimum su miktarını gösterir.

Tahliye vanasından su sızıyorsa ve Spa küveti hala garanti kapsamındaysa, bayide şikayette bulunun. Garanti kapsamında değilse ve onarmayı denemek istiyorsanız, suyu boşaltın ve tahliye vanasını temizleyip kurulayın.

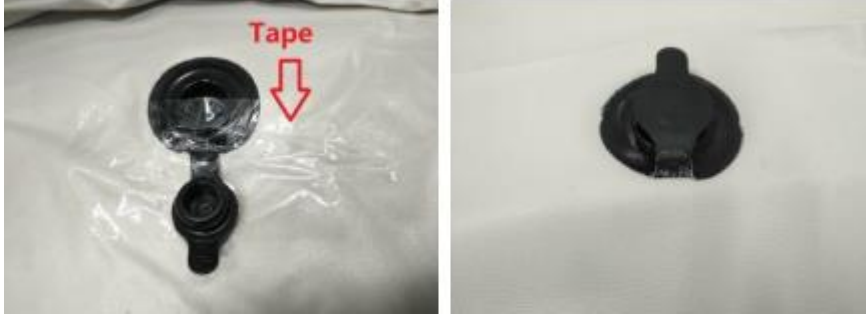
Yapıştırıcı bandı tahliye vanasının yanına yapıştırın.



Suyun sızdığı bölgeye yumuşak PVC yapıştırıcı sürün. Yapıştırıcı hem vanaya hem de Spa küvetinin tabanına uygulanmalıdır.



Ardından yapıştırıcı bandı yeniden yapıştırın ve 8 saat dinlenmeye bırakın.



Sekiz saat sonra yapıştırıcı bandı çıkarın ve tahliye vanasını kapatın. Spa küvetini yüksek bir konuma yerleştirin ve artık sızıntı olup olmadığını kontrol etmek için biraz su doldurun.



Tahliye vanasının aşırı yüklenmesini önlemek için destek görevi gören yeni bir yedek parça vardır. Bu parça eski tip Spa küvetlerine eklenebilir. Yedek parça numarası 13342. Yeni tip Spa küvetlerine bu destek yerleştirilmiştir.

Suyu motor bölümünden Spa küvetine geri besleyen borunun yakınından su sızıyorsa, becerikli bir tüketici iseniz bu borudaki contanın düzgün sızdırmazlık sağlayıp sağlamadığını kontrol etmeyi deneyebilirsiniz. (Küvetin bir parçası olan borudan bahsediyoruz. Tabanın bir parçası olan borudan değil). Yukarıda bahsedilen contanın değiştirilmesi gerekiyorsa, Web formumuz aracılığıyla **EX001** yedek parça için sipariş verebilirsiniz.

Su sızıntısını bulamazsanız ve Spa küvetiniz hala garanti kapsamındaysa, bayide şikayette bulunun.

Spa küvetlerinin küvetlerine servis yapılmaz. Yalnızca su sızıntısını bulup onarmaya çalışabilir veya ürün garanti kapsamındaysa bayide şikayette bulunabilirsiniz.

ŞİŞME YATAKLAR

Hava kaçağı

Yeni bir yatak söz konusu olduğunda, malzemenin alışması ve yatağın ilk 24 saat boyunca birkaç kez şişirilmesi gibi bir durum söz konusu olabilir. Daha fazlası Web sitemizde mevcut: <https://intexcompany.com.tr/faq/sisme-yatak/hava-kacagi/>

Yatakta bir çatlak varsa ve yatak hala garanti kapsamındaysa, bayide şikayette bulunun.

1 cm'den küçük çatlaklar herhangi bir PVC yama ve PVC yapıştırıcı ile onarılabilir. Yatağın havasını boşaltın. Çatlak süet yüzeyindeyse, **süeti** örneğinin ince zımpara kağıdı (zımpara tahtası) ile **çıkarın**. Çatlağın en az 1,5 cm ötesine uzanan bir yama kesin. En az 30 dakika için üzerine yük yerleştirin.

Dikişteki çatlaklar onarılamaz. Yatağınız garanti kapsamındaysa, şikayette bulunun.

Dahili pompadan hava sızıyorsa ve yatak garanti kapsamındaysa, şikayette bulunun.